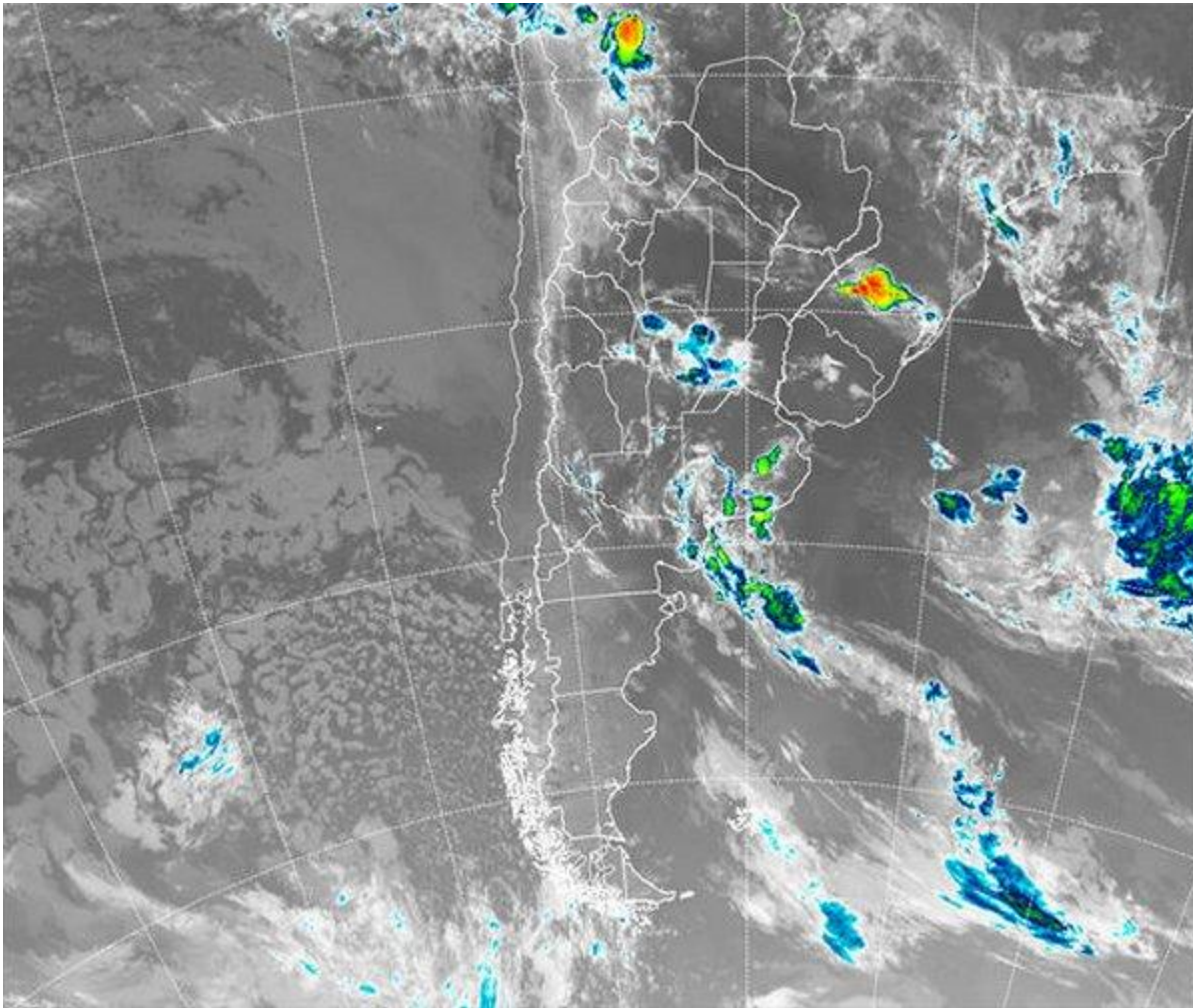


Imagen Satelital

Fecha: martes, 23 de enero de 2018

Hora: 07:30

Fuente: CCA



Durante la jornada de ayer lunes, el desarrollo de núcleos nubosos asociados a procesos convectivos se concentraron en la oeste del país afectando también parte del centro y este pampeano. En efecto, la presencia de las elevadas marcas térmicas junto con el importante contenido de humedad en las capas bajas de la atmósfera, generaron el desarrollo de tormentas puntuales, que se extendieron desde el noroeste argentino hasta la provincia de Mendoza y en dirección este alcanzaron la provincia de La Pampa y varias localidades del centro y este de Buenos Aires. Hay que destacar que estas precipitaciones son puntuales, acotadas a áreas pequeñas, que pueden desarrollar acumulados importantes, pero en



sectores reducidos. La jornada de hoy martes arranca con similar comportamiento en cuanto a las temperaturas, con mínimas que superan los 20 °C en la zonas habitualmente más frías del sur bonaerense, oscilando los 23 °C □ 25 °C en la franja central y escalan en torno a loa 26 °C □ 27 °C en las regiones más cálidas como la zona de Cuyo y NEA. En el recorte de la Imagen Satelital puede observarse el desarrollo de distintas perturbaciones sobre el norte de Córdoba, centro sur de Santa Fe y el centro suroeste pampeano promoviendo áreas de tormentas muy reducidas. Por el contrario, en la región castigada del NEA, se produce una mejora temporal en las condiciones de tiempo con cielos libres de nubosidad; sin embargo, la masa de aire muy cálido y con alto contenido de humedad continúa instalada en la región susceptible al desarrollo nuevos eventos. Se espera que durante gran parte de la jornada de hoy se mantenga en similares condiciones a la del lunes; es decir, con altas temperaturas y el probable desarrollo de lluvias y tormentas puntuales. Si bien en este caso, se suma gran parte de la región pampeana, especialmente Buenos Aires y La Pampa, se prevé que la situación no cambie, es decir, seguirán presentándose fenómenos muy dispersos, acotados a pequeños sectores con acumulados entre débiles y moderados sobre Buenos Aires y La Pampa, y sobre algunos sectores de la región cuyana. El comportamiento térmico, sobre la segunda parte de la jornada, comienza lentamente a experimentar un marcado alivio gracias al ingreso de un sistema frontal frío que con circulación del sector sur de los vientos, imponiendo un retroceso en mínimas y máximas al igual que el contenido de humedad en capas bajas de la atmosfera.

