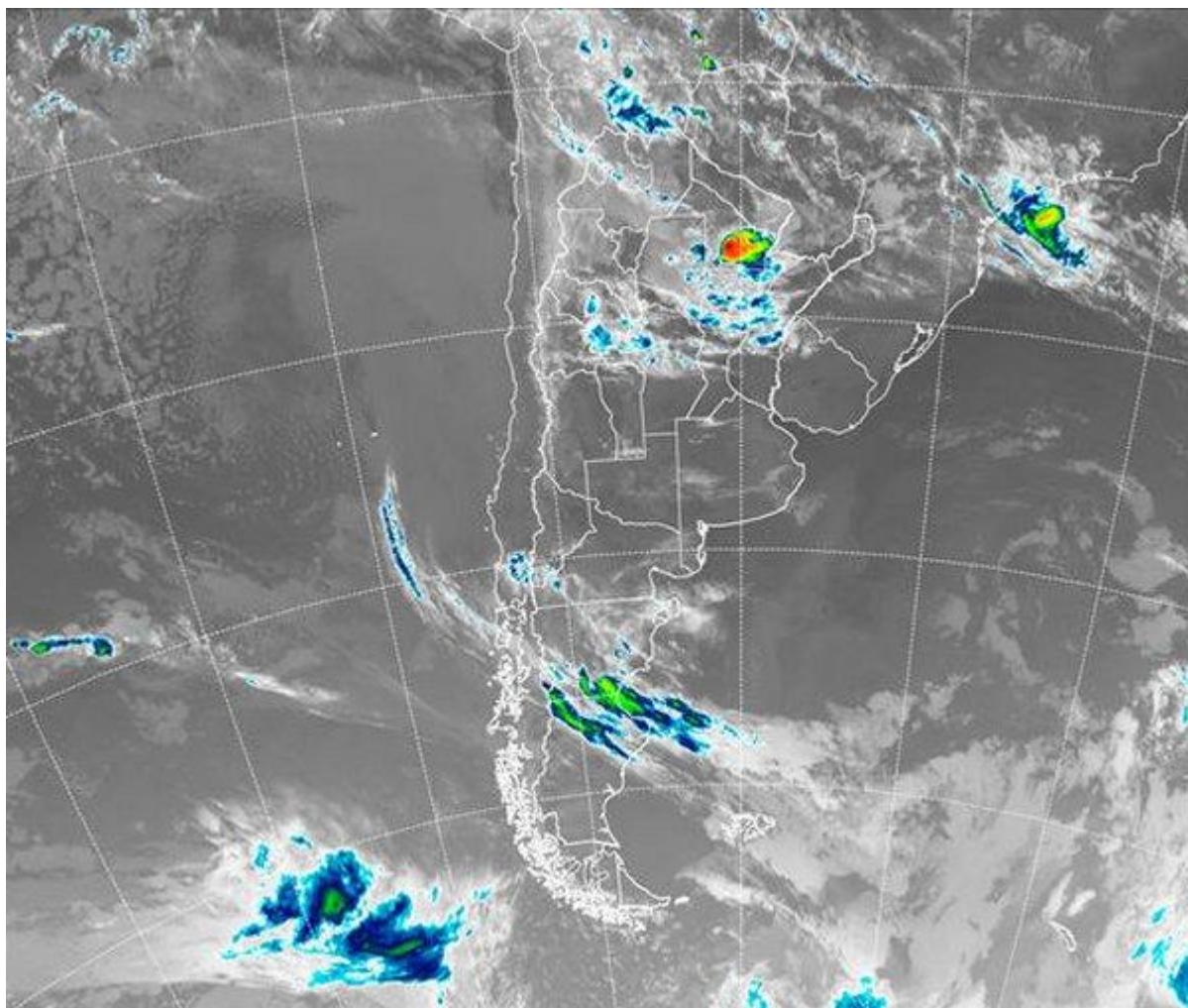


# Imagen Satelital

Fecha: sábado, 20 de enero de 2018

Hora: 07:30

Fuente: CCA



En el inicio del fin de semana las condiciones de tiempo estable dominan el centro del país con valores de temperatura que aún permanecen acordes a lo que va del trimestre cálido. El reporte de neblinas débiles se suceden desde la franja este pampeana donde nuevamente la componente marítima de los vientos del sector este aporta humedad sobre los partidos costeros. En el recorte de la imagen Satelital puede observarse sobre las provincias del norte del país el viejo sistema frontal frío que aún permanece estacionario en la región. La persistencia de esta perturbación ha dejado importantes acumulados durante las distintas jornadas en la región que va desde el este de Salta hasta la provincia de



Misiones abarcando la provincia de Formosa, Chaco, norte de Sgo. del Estero, Corrientes y actualmente de forma marginal el norte de Santa Fe. Se esperan muy buenas condiciones de tiempo sobre la franja central del país durante el fin de semana. A medida que se desplace el sistema de alta presión en dirección este se intensifica el flujo de humedad y temperaturas principalmente sobre la región pampeana. En este contexto, se produce un aumento sostenido de las temperaturas presentando un nuevo pulso de calor que persiste al menos hasta el día martes, tanto los valores mínimos como máximos experimentan un marcado ascenso. Por otro lado, al alejarse el sistema anticiclónico en dirección hacia el atlántico permite el avance de distintas perturbaciones desde el oeste y suroeste hacia la región pampeana; sin embargo, las lluvias que puedan presentarse a partir de final del domingo sobre el sur pampeano tienen características nuevamente de aleatorias y escasas. En el norte del país, se mantiene instalado el sistema frontal antes mencionado aportando aún más lluvias, donde no se descarta que pueda ocurrir condiciones de tiempo severo dada la posición de una masa de aire muy cálida y con abundante humedad en la región.

