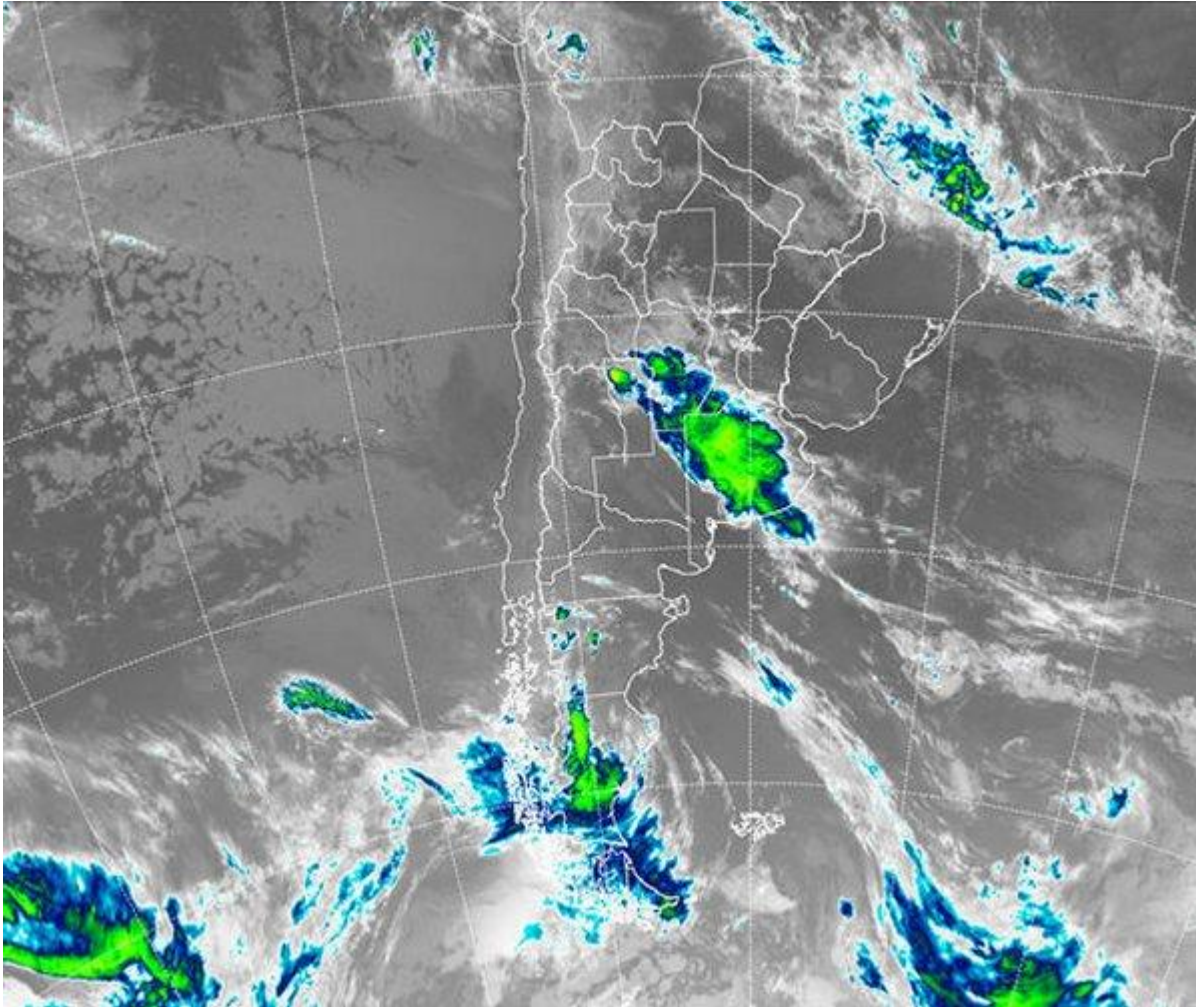


Imagen Satelital

Fecha: miércoles, 17 de enero de 2018

Hora: 07:40

Fuente: CCA



Desde la tarde noche de ayer la perturbación ubicada en el centro oeste pampeano lentamente comenzó a desplazarse en dirección este sureste afectando el sur de Mendoza, La Pampa, sur de San Luis, y el suroeste de Buenos Aires con el registro de algunas lluvias de magros acumulados. En complemento a esta perturbación, el ingreso de un débil sistema frontal sobre la región pampeana unifica las condiciones de mal tiempo transitando de forma lenta por estas horas la franja central. Por su parte los valores de temperatura máxima rápidamente en la jornada de ayer se recuperaron ubicándose en torno a lo esperado para la época y en el amanecer de hoy, las mínimas acompañan esta tendencia de



cara a jornadas muy cálidas para lo que resta de la semana. En el recorte de la Imagen Satelital puede apreciarse la posición del sistema de mal tiempo sobre el centro de la provincia de Buenos Aires, noreste de La Pampa y sur de Córdoba. Si bien el área de cobertura es amplia, no es extenso el desarrollo nuboso en altura condicionando el saldo final de las precipitaciones. No obstante, los desarrollos puntuales y aislados ganan relevancia pudiendo registrar acumulados moderados. En dirección norte de la franja central prevalecen los cielos mayormente despejados a excepción del extremo norte del Litoral, específicamente la provincia de Misiones, donde pueden retornar el desarrollo de tormentas de manera dispersa. Para lo que resta de la jornada se espera que el sistema frontal continúe su lento desplazamiento en dirección este noreste en general con pobres acumulados. Sin embargo, como venimos observando durante el actual el período cálido no se descarta que se sucedan fenómenos dispersos, aislados, con acumulados muy importantes en sectores muy acotados. Luego del pasaje del sistema frontal las temperaturas no sufren modificaciones, continúan una escala ascendente con su mayor apogeo sobre el fin de semana.

