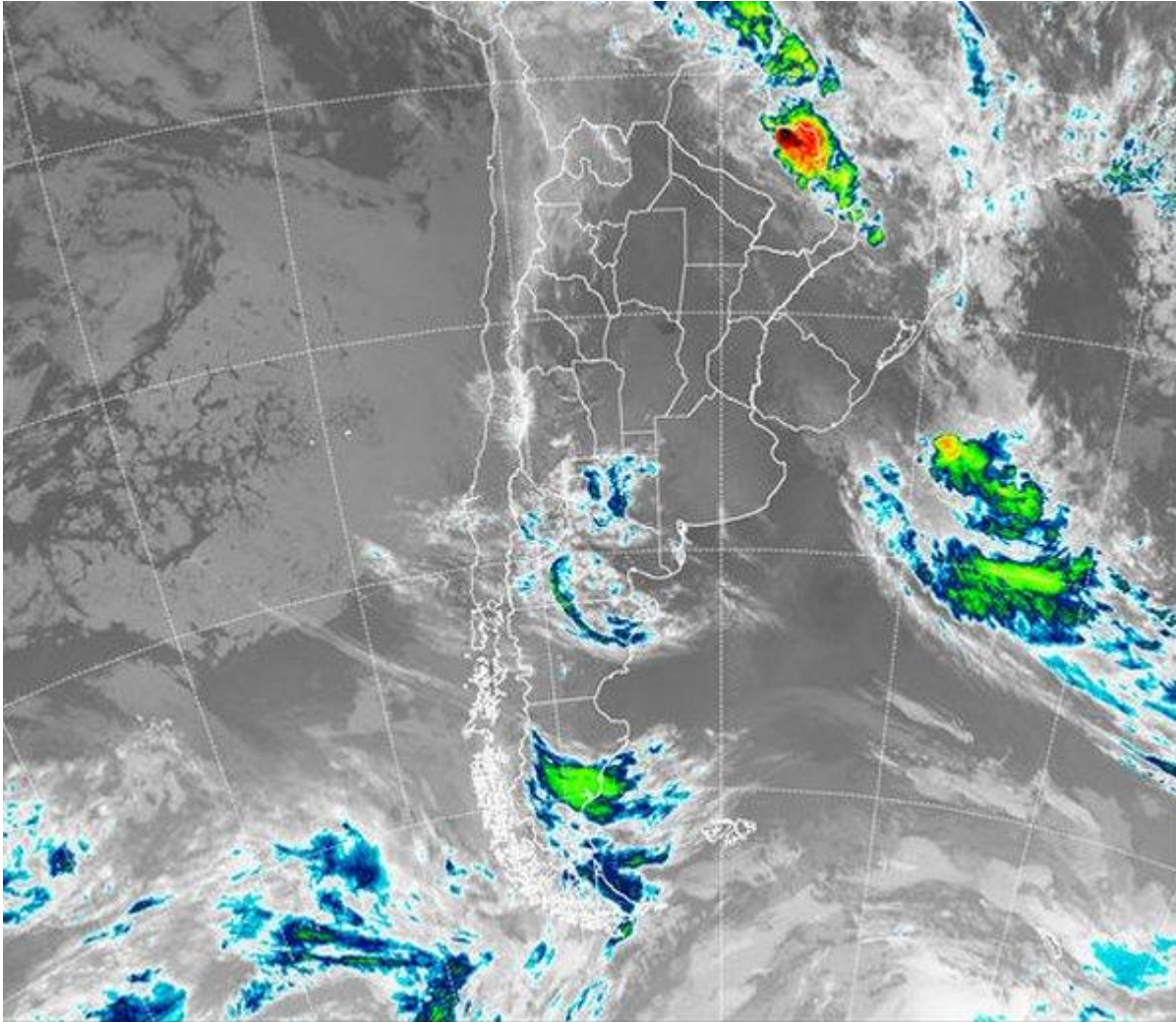


Imagen Satelital

Fecha: Lunes, 15 de enero de 2018

Hora: 07:45

Fuente: CCA



Luego de la actividad asociada al pasaje frontal del fin de semana, el buen tiempo se reposiciona sobre las principales zonas agrícolas del país. Las lluvias tuvieron una distribución irregular con zonas donde las mismas se mantuvieron ausentes o en niveles muy modestos. Buena parte del oeste bonaerense, LP, sur de CB, sectores de la cuenca baja del Salado, centro oeste y noroeste de ER, encontraron más alivio en el cambio de ambiente que la oferta de agua. La zona agrícola principal del NEA, tampoco recibió soluciones a sus altos niveles de demanda, Hubo si mejores lluvias en el



norte de Corrientes y Misiones, incluso por encima de las previstas. En la región pampeana, los partidos costeros del sur de BA, la zona de influencia de Junín y áreas del centro norte de CB, recibieron las mejores lluvias. Se destaca como principal característica la dispersión de los acumulados, lo cual afianza la condición heterogénea en humedad de los suelos que parece imponerse para el resto del mes de enero. La imagen satelital presenta cielos despejados desplegándose sobre gran parte de la región pampeana, la Mesopotamia y el norte del país. El sistema frontal ya ha pasado al norte, incluso superando el territorio paraguayo. La jornada de hoy presentará temperaturas inferiores a los valores normales, pero esta tendencia será revertida con facilidad a lo largo de la semana. Se prevé el ingreso de una nueva perturbación durante la jornada del miércoles. La misma avanzará desde el oeste. Las lluvias nuevamente tomarán gran parte de la región pampeana, pero los valores acumulados se repiten en sumas deficitarias. El oeste de CB y el NOA, son los candidatos principales a llevarse el mejor volumen de precipitaciones. El resto de la región pampeana deberá conformarse con aportes menores, situación que tiene chances de imponerse en esta segunda parte del mes de enero. Es decir, no escasearían los eventos pluviales pero la oferta de agua no sería la mejor. Dentro de este contexto, parece mejor posicionada la franja que baja desde el NOA hasta la provincia de CB.

