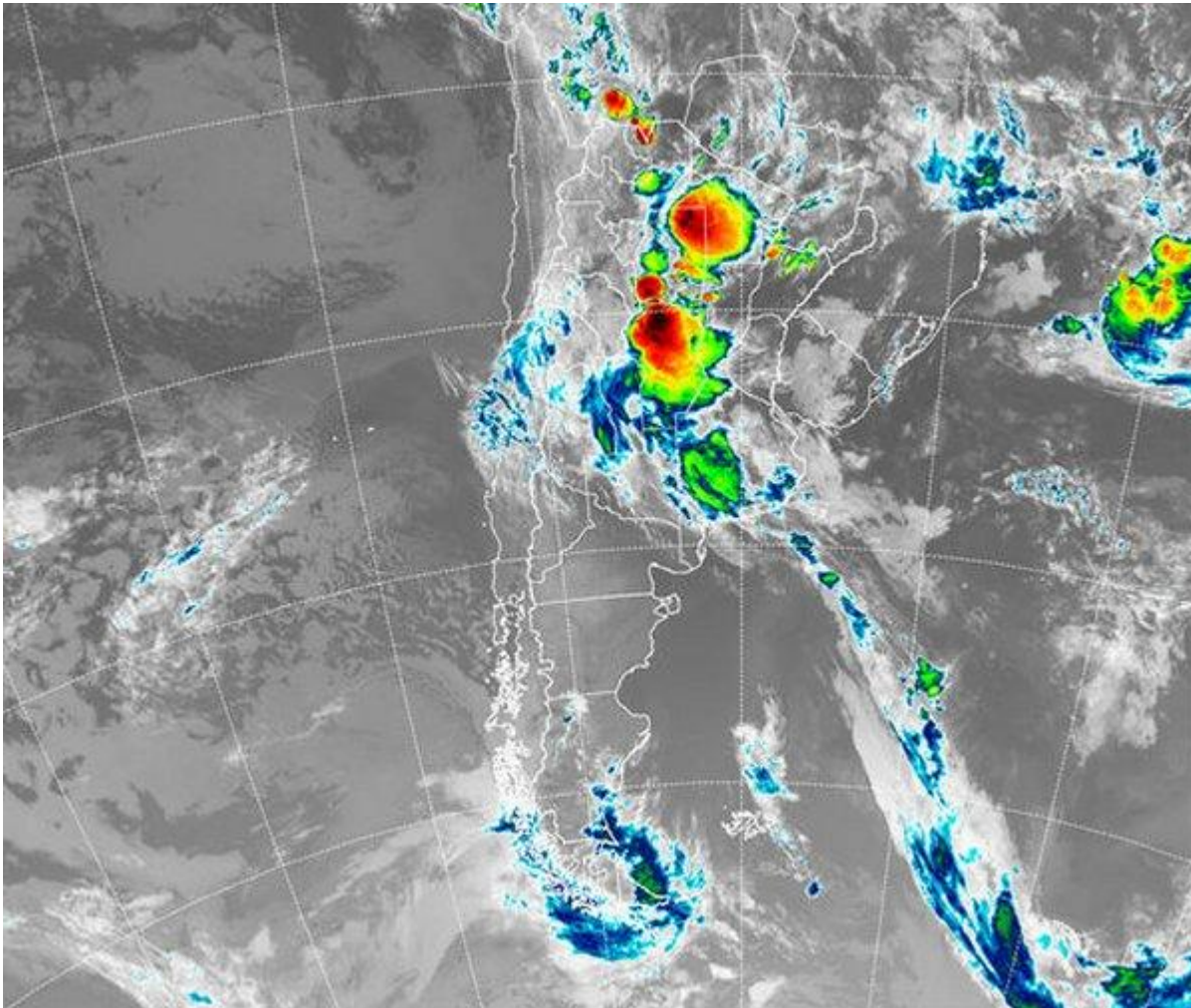


Imagen Satelital

Fecha: sábado, 13 de enero de 2018

Hora: 07:45

Fuente: CCA



Luego de una semana agobiante con temperaturas extremas, finalmente la llegada de una masa de aire frío a la región central del país propone un radical cambio en las condiciones ambientales. En efecto, desde la jornada de ayer comenzó a transitar por la región pampeana un sistema frontal frío con alta actividad en cuanto al desarrollo de lluvias y tormentas encontrando condiciones propicias de humedad y temperatura para la concreción de las mismas. En el recorte de la imagen Satelital puede observarse áreas de tormentas muy destacadas en el norte de la provincia de Córdoba y norte de Santiago del Estero donde la actividad es intensa, tanto por el desarrollo nuboso como por las precipitaciones que por



estas horas se suceden en la región. Recordemos que toda la zona se encuentra bajo alerta meteorológica dada la dinámica que adquiere este tipo de tormentas, logrando que de manera puntual y localizada desarrolle condiciones de tiempo severo con abundantes precipitaciones y caída de granizo. Sobre la provincia de Buenos Aires, la región oeste suroeste concentra la principal actividad con lluvias que en algunos partidos arrojan valores preliminares cercanos a los 50 mm. Sin dudas nos encontramos ante la fecha de vencimiento de un período de falta de lluvias y temperaturas extremas. Por delante se espera que el sistema frontal continúe su desplazamiento en dirección este noreste hasta la salida de nuestro país sobre la jornada del lunes. Hasta entonces, los principales acumulados continúan concentrados sobre las vecindades de la provincia de Córdoba y a medida que se efectivice el desplazamiento en dirección este noreste del sistema frontal, la provincia de Santa Fe, Santiago del Estero, Entre Ríos, Corrientes y el noreste de Buenos Aires conforman el principal escenario para el desarrollo de lluvias y tormentas principalmente durante la jornada de mañana domingo. Por su parte comportamiento térmico experimenta un marcado retroceso gracias a la intensa circulación con componente del sector sur de los vientos que en el promedio de hoy sábado gana rápidamente protagonismo. Las condiciones de tiempo mejoran a partir del comienzo de la semana laboral con una recomposición de los valores de temperaturas a registros propios de la época estival.

