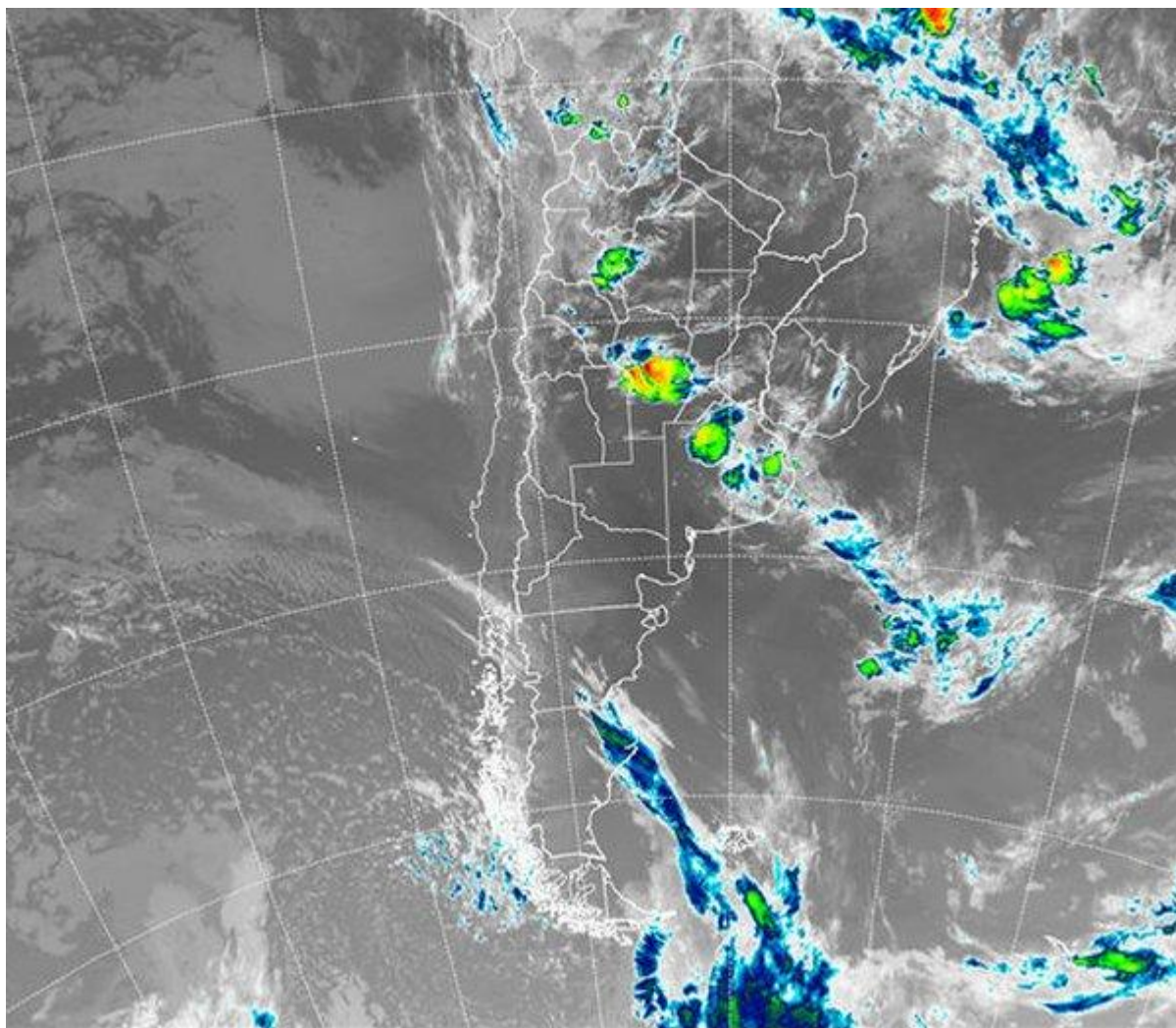


# Imagen Satelital

Fecha: viernes, 12 de enero de 2018

Hora: 07:45

Fuente: CCA



Durante la tarde noche de ayer comenzaron a desplegarse importantes celdas de tormenta provocadas por la inestabilidad prefrontal. En general las lluvias asociadas a estas tormentas fueron muy modestas. Posiblemente con bases de nube muy cálidas por las temperaturas imperantes en superficie, el agua encontró limitantes para precipitar. Actualmente el centro de la provincia de CB y una zona reducida del noroeste de BA, se encuentran bajo alerta meteorológica. En la zona de influencia de la localidad de Lincoln (BA), se han reportado casi 70 milímetros de lluvia, pero



asumimos que por las características que presenta la nubosidad, las mismas no son representativas de gran escala. Sobre el centro de CB puede estar sucediendo lo mismo. La línea frontal se despliega hasta el sudeste de BA, sin que el sudoeste de la región pampeana se haya visto afectado por el mismo. En el recorte de imagen satelital se aprecia el despliegue de la superficie frontal, observándose a lo largo de su extensión desarrollos nubosos de muy variada capacidad pluvial. Las tormentas más destacadas y de mayor escala se observan sobre el centro de CB, pero aún la zona no presenta una respuesta pluvial acorde a los desarrollos nubosos, salvo de manera puntual. El noroeste de BA, le sigue en cuanto a la extensión del área de tormentas. De mantenerse estacionaria la línea frontal, a lo largo de todo el día y buena parte del sábado, este sector deberá ir regenerando situaciones favorables para el desarrollo de tormentas. Las previsiones de los modelos de pronóstico mantienen la mayor carga pluvial sobre la provincia de CB, con precipitaciones que avanzan hacia el este perdiendo peso pero manteniendo una importante cobertura. Hasta avanzado el día domingo aún pueden esperarse lluvias en ER y el centro norte de SF, con el frente habiendo liberado el resto de la región pampeana. Sobre BA no se están previendo que se generalicen las destacadas lluvias observadas en la zona de influencia de Lincoln, pero pueden aparecer otros reductos donde los acumulados rompan la modestia de los 15 o veinte milímetros que se prevén como promedio areal. El cambio de masa de aire se vuelve progresivo desde mañana. El descenso de las máximas en el sur de la región pampeana será muy destacado y para algunos sectores del oeste sudoeste el único alivio.

