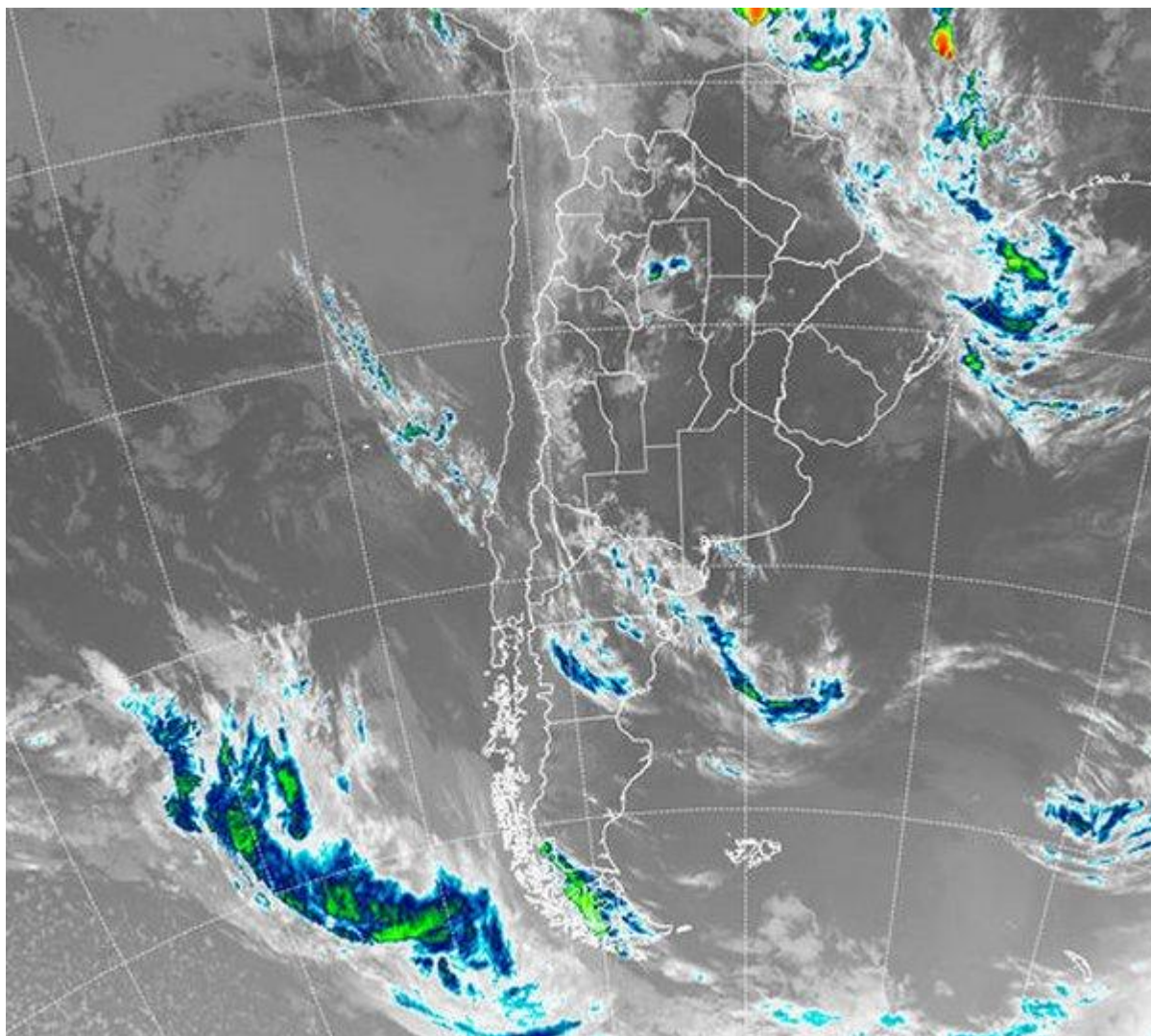


# Imagen Satelital

Fecha: miércoles, 10 de enero de 2018

Hora: 07:45

Fuente: CCA



Durante las últimas horas los vientos del este y del norte con mayor componente este u oeste según la región, han iniciado un proceso progresivo de carga de humedad en la atmósfera. El anticiclón comienza a retirarse hacia el océano y lentamente se va diseñando un escenario propicio para converger en el despliegue de importantes sistemas precipitantes. Cerrando la jornada de ayer, las temperaturas cedieron de manera muy oportuna en el sur de la región



pampeana, promoviendo un oportuno descenso de las temperaturas mínimas. Esta situación fue apenas evidente en la franja central. Algunas neblinas observadas en el sudeste de BA, devenidas en nubes bajas, comienzan a dar señales de que la atmósfera está ganando humedad. En el recorte de imagen satelital, se presenta una foto casi repetida a la de las dos primeras jornadas de la semana. Si bien la zona frontal que afecta la Patagonia se ha instalado sobre el norte de la región, la misma no puede progresar sobre la región pampeana. Se espera que para cuando la nueva onda frontal alcance la zona, la misma tenga liberado el paso hacia la franja central. En algunos aspectos, la producción de precipitaciones es bastante básica. Debe haber humedad en las capas bajas de la atmósfera y debe presentarse un mecanismo de inestabilidad que ascienda esa masa de aire para provocar condensación de gran escala, liberando el calor latente en el vapor de agua y desplegando energías que permiten desarrollar tormentas destacadas. Cuando alguno de estos dos mecanismos falla, es imposible que se concreten lluvias o en todo caso las mismas no son importantes. En esta ocasión, se presenta un escenario diferenciado. La carga de humedad atmosférica será muy significativa durante las próximas jornadas, pero todo parece indicar que las grandes lluvias se ubicarán en las provincias del centro, comenzando por CB durante el sábado. La previa se daría en BA, con buenas coberturas pero con milimetrajés más modestos, ocasionalmente más importantes en corredores reducidos. El NEA también será cubierto por lluvias hacia entre domingo y lunes.

