

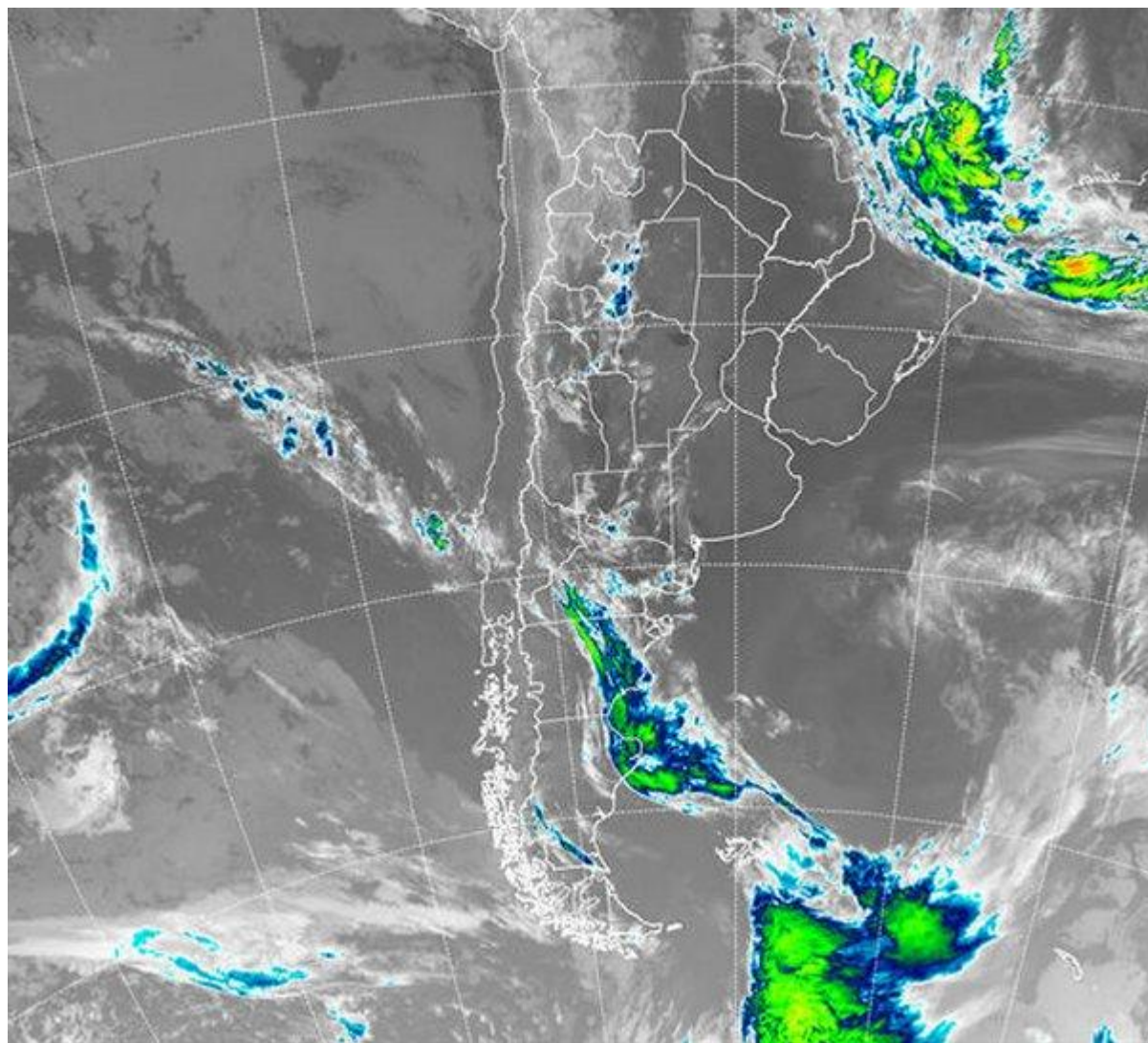


# Imagen Satelital

Fecha: martes, 09 de enero de 2018

Hora: 07:45

Fuente: CCA



Las temperaturas mínimas mayormente sostenidas por encima de los 22°C en la franja central, marcan la tendencia de otra jornada con ambiente muy hostil. Ayer las temperaturas más altas del país se observaron sobre el noreste de la Patagonia. Las marcas promediaron registros del orden de los 40°C en la zona. La fuerte presión del sistema de alta



BOLSA  
DE COMERCIO  
DE ROSARIO

 [www.facebook.com/BCROficial](http://www.facebook.com/BCROficial)

 [twitter.com/bcrprensa](https://twitter.com/bcrprensa)

 [es.linkedin.com/BCR](https://es.linkedin.com/BCR)

 [www.instagram.com/BCR](http://www.instagram.com/BCR)

 [www.youtube.com/BolsadeRosario](http://www.youtube.com/BolsadeRosario)

 BOLSA DE COMERCIO DE ROSARIO  
Córdoba 1402 - S2000AWW

 TELÉFONO  
(54 341) 5258300 / 4102600

 EMAIL  
contacto@bcr.com.ar

 WWW  
bcr.com.ar



presión sobre la superficie, seca y caliente el aire que se refuerza con la entrada de aire cálido desde el noroeste. Este fenómeno no es inusual en la zona en esta época y suelo provocar incendios de proporciones en el área. Las temperaturas en la región pampeana y el norte del país no se han quedado atrás y en general se puede resumir que hubo un piso cercano a los 35°C. En el recorte de imagen satelital, prácticamente se repite la situación de ayer. Las perturbaciones que ingresan desde el oeste, son forzadas a desplazarse hacia el centro este de la Patagonia. La presencia del anticiclón sobre el Atlántico y el este del país genera una suerte de bloqueo a estas perturbaciones. De esta manera los cielos se mantienen despejados, sumando radiación sin atenuantes, al tiempo que los vientos del norte fortalecen la entrada de aire cálido. La combinación es la ideal para fortalecer esta semana que ya reviste condiciones de ola de calor. Lo que resta de la semana será similar en cuanto a las temperaturas, hasta que llegando al viernes, la zona de alta presión se desplace hacia el océano interior. Bajo estas circunstancias, se libera el paso a las perturbaciones que avanzan desde el sudoeste y el patrón atmosférico se volverá más inestable. Hasta entonces, sólo en el norte del país y en el este de la Patagonia central, pueden darse precipitaciones. En el norte los eventos, de concretarse serán vespertinos o en las últimas horas del día, quedando la región pampeana libre de toda actividad. La clave para la semana es el sistema frontal que avanzará el desde el sur durante el viernes. Los pronósticos plantean lluvias generalizadas y en las últimas soluciones, los modelos proponen tormentas bastantes más copiosas para buena parte de CB, algo que puede extenderse al sur de SF, parte del norte de BA y el sudoeste de ER. A medida que se cargue más humedad, el potencial pluvial aumentará en áreas más extendidas.

