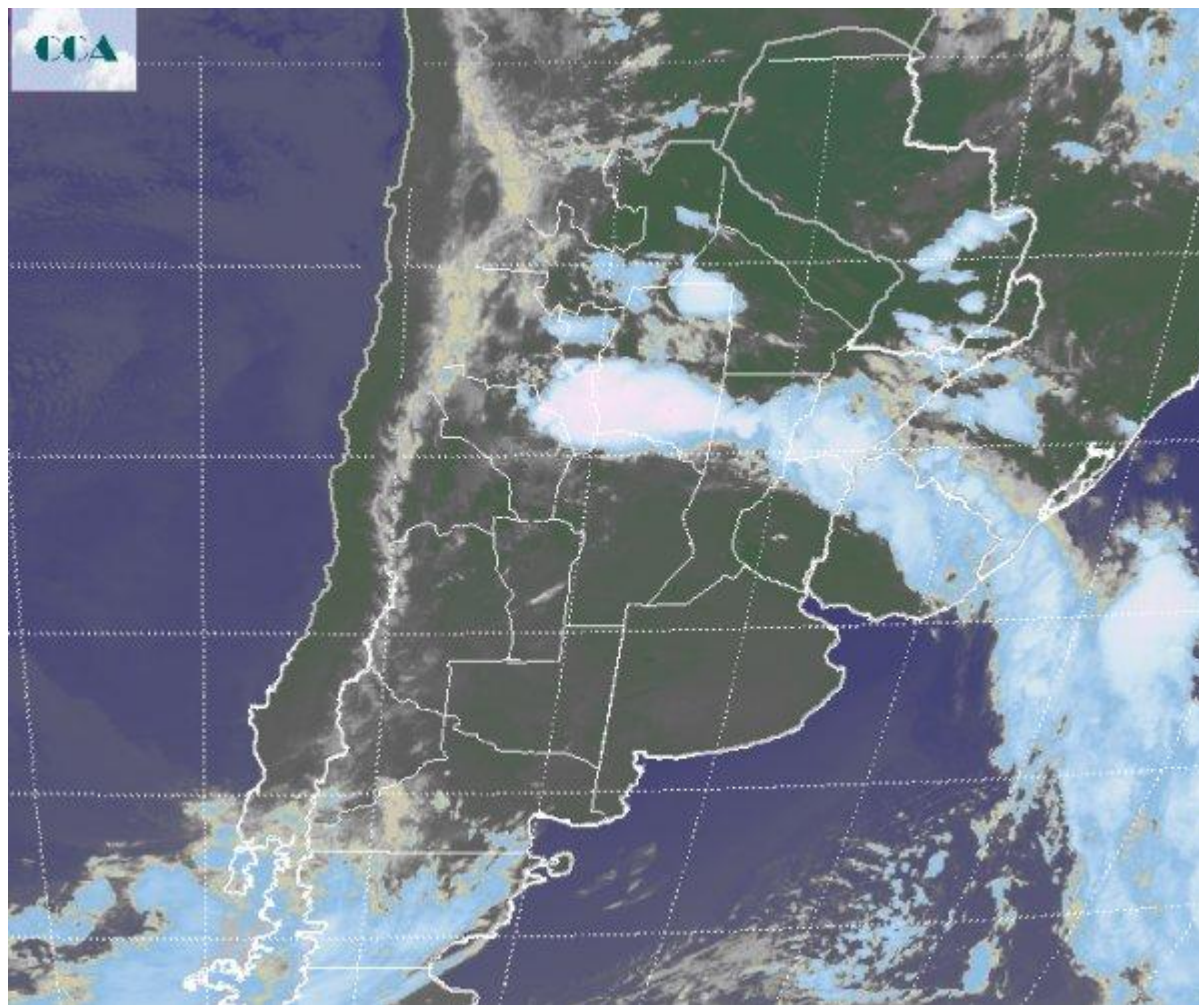


Imagen Satelital

Fecha: sábado, 06 de enero de 2018

Hora: 07:30

Fuente: CCA



El fin de semana comienza con un retroceso en los valores de temperatura gracias al pasaje del sistema frontal frío y la posterior circulación con componente del sector sur de los vientos. En efecto, el sistema frontal el cual comenzó a desplazarse desde la noche del jueves sobre el territorio pampeano, dejó precipitaciones en promedio del orden de los 20 mm en varias localidades de la región pampeana con máximos sobre el noroeste de Buenos Aires y sur de Córdoba. Este contexto trajo un esperado alivio térmico el cual se refleja claramente en las temperaturas mínimas de hoy sábado donde caen a poco menos de 10 °C en el sur pampeano y oscilan en torno a los 15 °C en la franja central. Al norte del



sistema frontal, continúa instalada una masa de aire de origen tropical con valores mínimos que rondan los 20 °C. En el recorte de la imagen Satelital puede observarse el arco de nubosidad que forma el sistema frontal en su lento desplazamiento en dirección este noreste. La principal actividad asociada comprende la región del centro y norte de Córdoba, centro y norte de Santa Fe, norte de entre Ríos y sur de Corrientes. Por estas horas las tormentas más desarrolladas se encuentran sobre el norte de Córdoba con lluvias que encuentran sustento ayudadas por el paso lento del sistema frontal. Mientras que en dirección sur predominan los cielos despejados, al norte de la perturbación, la inestabilidad gana chances para generar precipitaciones durante lo que resta de la jornada a pesar del escaso contenido de humedad en capas bajas de la atmosfera. Luego de la magra recarga hidrica superficial las condiciones de tiempo tienden fuertemente a estabilizarse. Solo resta la presente jornada de inestabilidad sobre las provincias del norte sin lograr paliar el déficit hídrico de la región. Las temperaturas nuevamente comienzan un lento camino al ascenso a partir de la jornada de mañana con extremos que llegan sobre el promedio de semana al igual que algunas lluvias sobre el centro y sur de la región pampeana. El próximo evento de mayor extensión areal llega sobre la transición quincenal con recargas que urgen sobre la presente campaña.

