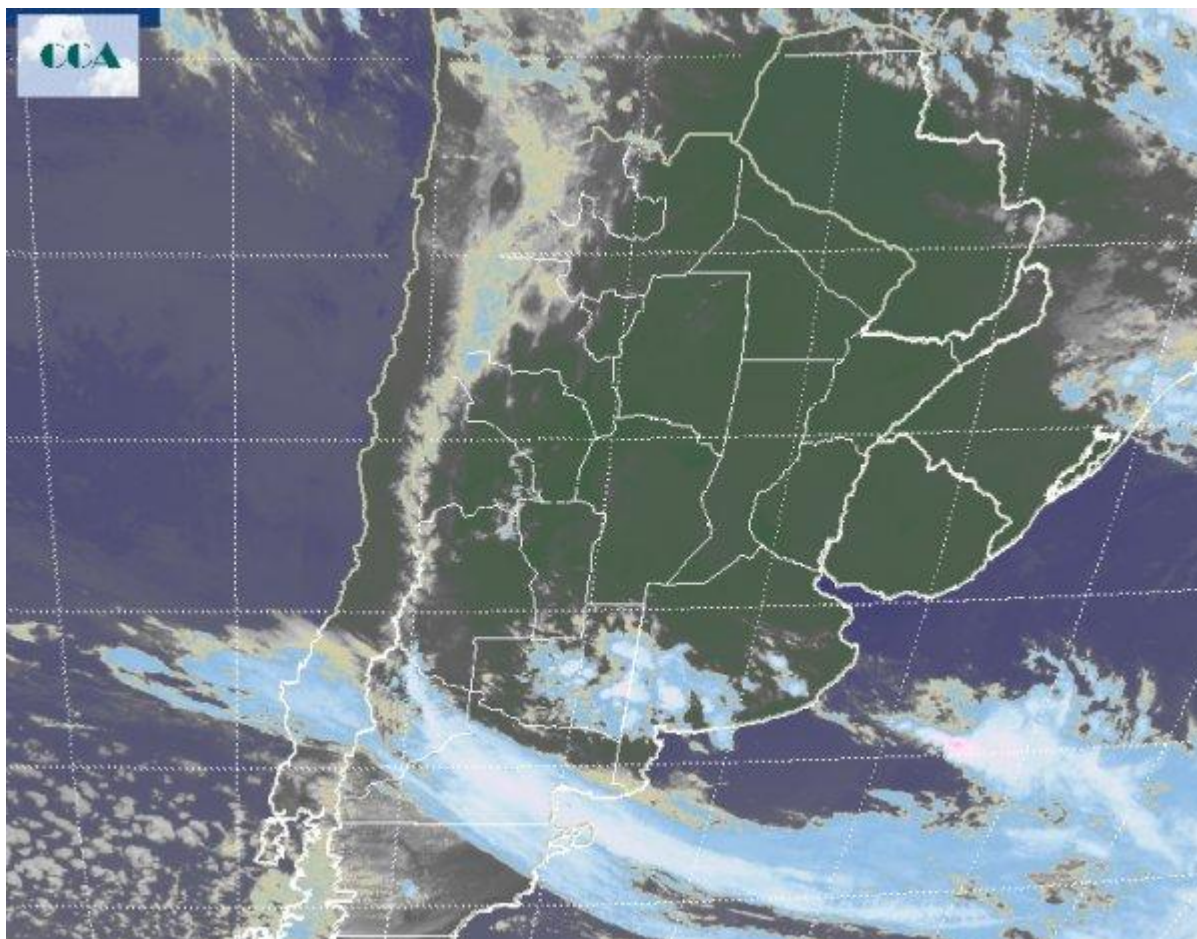


Imagen Satelital

Fecha: sábado, 30 de diciembre de 2017

Hora: 07:40

Fuente: CCA



En la jornada de ayer las altas temperaturas fueron el denominador común prácticamente en todo el territorio nacional. En efecto, la masa de aire de origen tropical continúa instalada en nuestro país con valores máximos que ayer viernes superaron ligeramente los 40 °C en la zona oeste pampeana, región de Cuyo y en las provincias que conforman la región del NEA. Por su parte los valores mínimos en el amanecer de hoy sábado no se alejan de esta tendencia estableciendo un anticipo de una nueva jornada agobiante y de rigor ambiental. Los registros se ubican por encima de los 21 °C □ 22 °C desde el sur pampeano, oscilan cercanos a los 24 °C □ 25 °C en la franja central y alcanzan poco más de 27 °C en la zona de Cuyo, como por ejemplo en la capital homónima de Catamarca. En el recorte de la Imagen Satelital puede apreciarse aún el predominio de cielos despejados en todo el centro y norte del país no presentando obstáculo alguno para que los



valores de temperatura crezcan rápidamente en horas de la mañana. En el suroeste de Buenos Aires y centro este de La Pampa se anticipa al ingreso del sistema frontal frío una perturbación de pequeña escala la cual ha dejado algunos chaparrones locales de muy escasos milímetros en la región durante la madrugada. Luego, en el norte de la región Patagónica ya se define la nubosidad que acompaña el ingreso del sistema frontal frío el cual comienza a ganar protagonismo durante la segunda mitad de la jornada de hoy sábado. Se espera para lo que resta de la jornada que las temperaturas promuevan nuevamente un ambiente de alto impacto térmico con máximas que aún pueden superar ligeramente las marcas registradas en el día de ayer. Como mencionamos, en horas de la tarde comienza a ingresar un sistema frontal frío sobre la región sur pampeana el cual genera condiciones de tiempo inestable con muy pobres acumulados que se proyectan desde los partidos costeros del sur de Buenos Aires hasta el centro y sur de Córdoba incluyendo el norte de la provincia de La Pampa. En el transcurso del domingo el desplazamiento del sistema frontal frío sobre la franja central encuentra mejores condiciones para potenciar su actividad principalmente en cuanto a los milímetros que, si bien tienen una buena distribución areal, los mayores montos se concentran hacia el oeste de la región núcleo. Luego, hacia la primera jornada del año nuevo, toda la región que comprende desde la franja central hasta las provincias del norte, queda incluida en un escenario de alta inestabilidad con el desarrollo de lluvias y tormentas de distinta intensidad con acumulados de mayor porte sobre las provincias del NEA. Por su parte los registros de temperatura retroceden significativamente, hasta ubicarse en valores típicos del trimestre cálido.

