

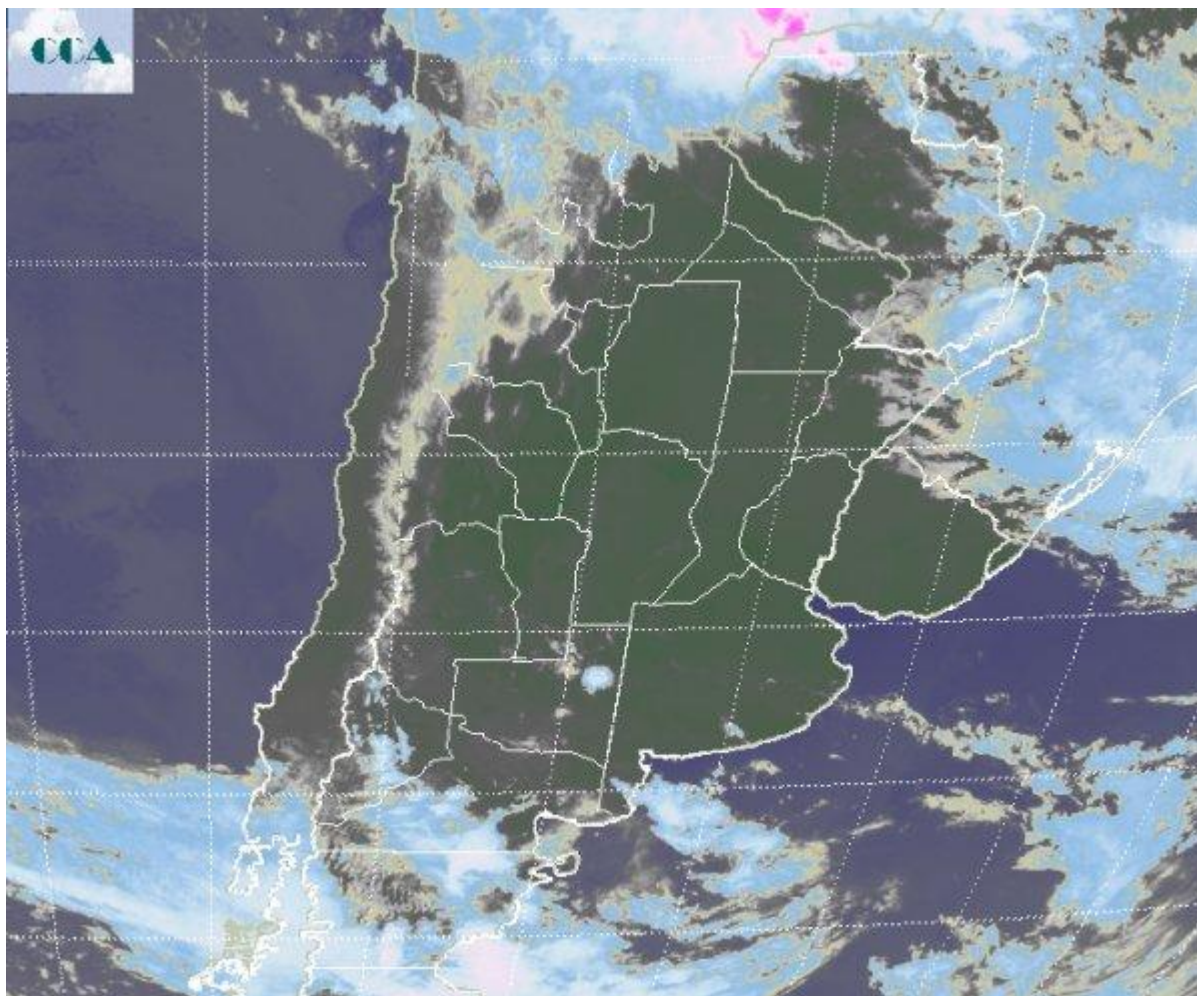


Imagen Satelital

Fecha: viernes, 29 de diciembre de 2017

Hora: 07:40

Fuente: CCA



Se presenta otra jornada de rigor térmico donde los valores de temperatura no ceden; tanto los valores mínimos como máximos, se mantienen por encima de los registros medios esperados para la época. En la jornada de ayer las máximas oscilaron entre los 36 °C y 38 °C en la región de Cuyo, oeste pampeano y las provincias del NEA. Por su parte los registros mínimos claramente acompañan esta tendencia no disminuyendo más allá de los 21 °C □ 22 °C en las regiones típicamente más frías del sur pampeano. En el recorte de la Imagen Satelital se observa sobre el estado de Rio Grande do Sul el sistema frontal que en la jornada de ayer se encontró muy activo en las provincias de Chaco, Formosa, Corrientes y



BOLSA
DE COMERCIO
DE ROSARIO

www.facebook.com/BCROficial

twitter.com/bcrprensa

es.linkedin.com/BCR

www.instagram.com/BCR

www.youtube.com/BolsadeRosario

BOLSA DE COMERCIO DE ROSARIO
Córdoba 1402 - S2000AWV

TELÉFONO
(54 341) 5258300 / 4102600

EMAIL
contacto@bcr.com.ar

WWW
bcr.com.ar



Misiones con el desarrollo de núcleos de tormenta que dejaron milímetros puntuales destacados en la región. El amanecer de hoy viernes encuentra todo el centro y norte del territorio nacional con cielos mayormente despejados asegurando una elevada radiación. En la región del NOA transita nubosidad la cual se proyecta en aumento y actividad en dirección sur en las próximas jornadas. Se espera que las altas temperaturas conformen el principal protagonismo en la jornada de hoy con valores extremos que pueden alcanzar poco más de 40 °C en el NEA, zona de Cuyo y el oeste pampeano. Luego, solo un par de grados menos se proyectan para la principal región agrícola del país sometida sin dudas a un alto impacto térmico. En la transición hacia la jornada del sábado comienza a ingresar un sistema frontal frío por la región pampeana el cual genera condiciones de inestabilidad principalmente en una franja que va desde los partidos costeros del sur de Buenos Aires hasta la provincia de San Luis. Sin embargo, los milímetros que pueda generar este evento son muy escasos con un techo que no va más allá de los 15 mm. Hacia el último día del año, el avance del sistema frontal en dirección norte encuentra mayor disponibilidad de humedad en capas bajas de la atmósfera y un sistema de baja presión que desciende desde el NOA. En este contexto, se sustenta el desarrollo de lluvias y tormentas sobre la franja central y luego en dirección norte con acumulados poco más generosos y de mayor extensión areal. Las temperaturas a partir de mañana retroceden hasta ubicarse en valores típicos de la época estival.

