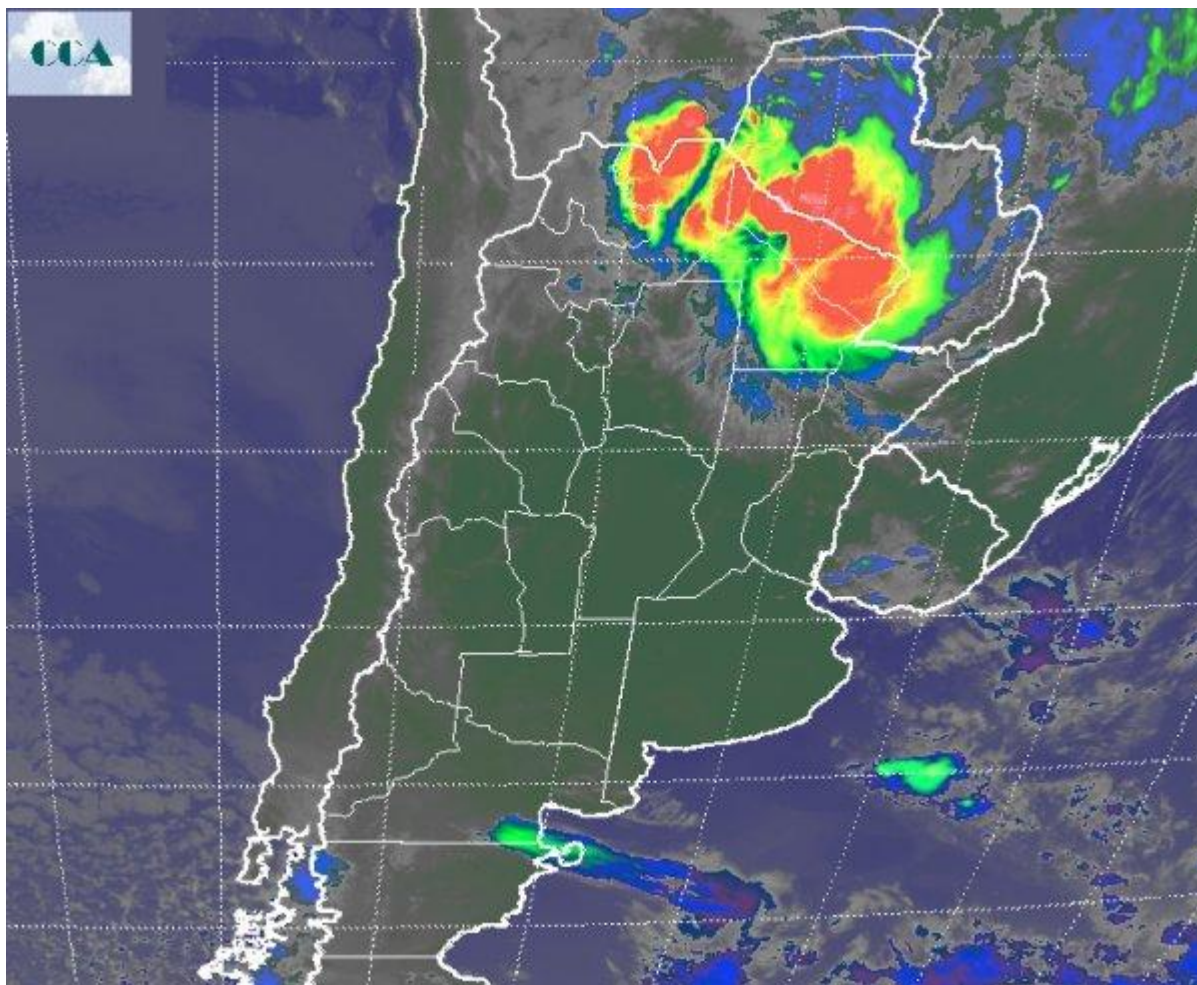


# Imagen Satelital

Fecha: viernes, 22 de diciembre de 2017

Hora: 07:45

Fuente: CCA



Mientras las tormentas se concentran en el extremo norte del país y las vecindades de Paraguay y Bolivia, sobre la región pampeana la situación meteorológica se mantiene en relativa calma, a la espera que el pulso definitivo de la inestabilidad del pasaje frontal recorra la región y luego se genere el cambio de ambiente. Por lo pronto las lluvias se reportan desde gran parte de Formosa y algunos sectores de Salta, con poca incidencia, nuevamente, sobre las zonas productivas de Chaco. En el recorte de imagen satelital, se aprecian un importante despliegue de celdas de tormentas sobre el extremo norte del país. Esta actividad está vinculada a un eje de baja presión que ayer generaba precipitaciones en los llanos orientales de Bolivia y que hoy promueve una extensión de la inestabilidad sobre las provincias del norte chaqueño. Si



bien esta nubosidad se proyecta como nubes bajas hacia el norte de SF, no será esta perturbación la encargada de aumentar la actividad en la región pampeana. La transición entre el día de hoy y mañana se verá afectada por un pasaje frontal y el contraste de masas de aire será la causa del aumento de la inestabilidad. El recorrido de la jornada de hoy mostrará una marcada variabilidad en las condiciones ambientales, situación que se notará en forma progresiva de sur a norte. En principio y hasta media tarde, la jornada se presentará muy cálida. Para entonces el efecto de la acumulación de energía en la masa de aire tropical y la entrada de la zona frontal convergen como factores de mucha inestabilidad. Para el final de la tarde y gran parte de la transición hacia la jornada del sábado, una vasta zona de lluvias se concretará desde la provincia de SL, tomando CB, centro norte de BA, centro sur de SF y sur de ER. Sobre este vasto sector las lluvias se generalizarían en valores del orden de los 10 a 15 milímetros, con importantes chances de máximos de mayor importancia hacia las zonas mediterráneas de CB. No se descartan celdas de tormenta sobre otras zonas del área de cobertura, sin embargo el epicentro de los máximos pluviales tendería a ubicarse en CB. Las condiciones meteorológicas mejoran en forma progresiva desde el sur durante el sábado, con marcado cambio en las temperaturas.

