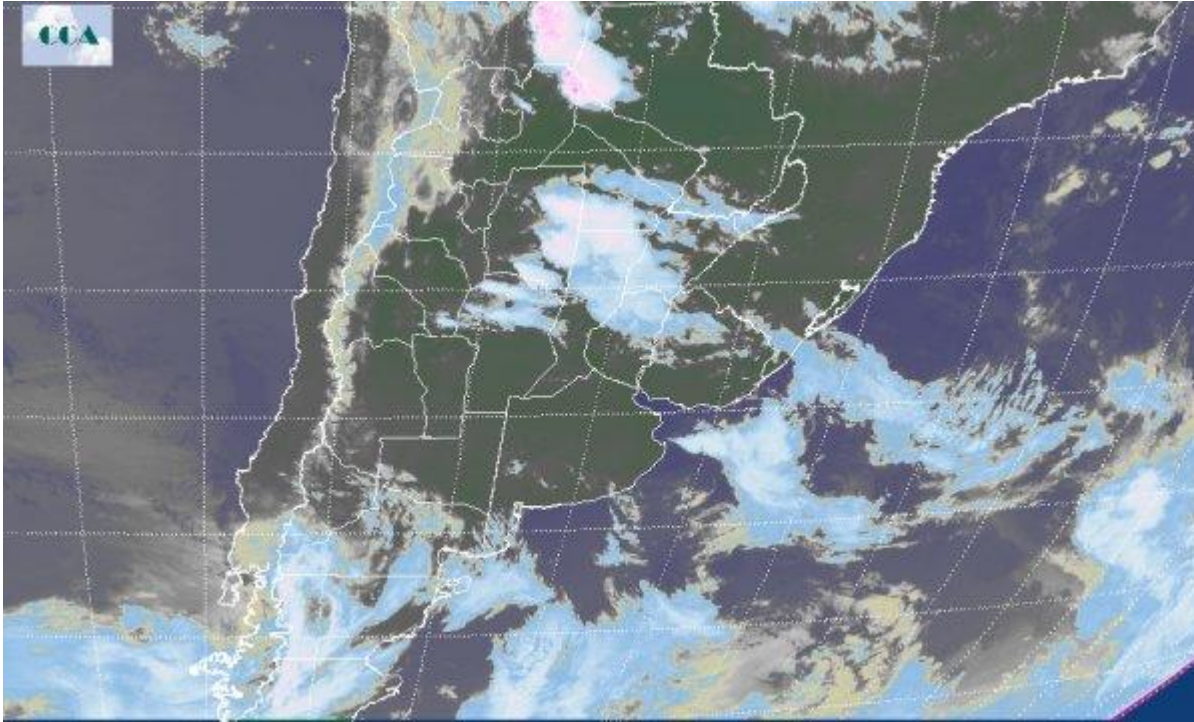


Imagen Satelital

Fecha: sábado, 09 de diciembre de 2017

Hora: 07:40

Fuente: CCA



Durante la jornada de ayer viernes se sucedieron condiciones de alta inestabilidad en distintas regiones del país destacándose la costa sudeste de Buenos Aires donde el pasaje de una perturbación ocasionó condiciones de tiempo severo con registros de caída de granizo, chaparrones intensos y ráfagas de viento que ocasionaron importantes daños. Entre otras localidades afectadas figuran Lobería, Necochea, La Dulce y Mar del Plata donde las condiciones meteorológicas sobre la madrugada encontraron una esperada estabilidad. También en el norte de la provincia de Córdoba, sur de Santiago del Estero y el extremo norte de Santa Fe el desarrollo rápido de una importante perturbación ocasionó lluvias y tormentas de fuerte intensidad. En el recorte de la imagen Satelital puede apreciarse frente a la bahía de Samborombón la perturbación que en la jornada de ayer transitó la costa sudeste de Buenos Aires aún con actividad y en dirección a la costa este de Uruguay. Sobre el noreste de Córdoba, centro norte de Santa Fe, norte de Entre Ríos y este de Sgo. del Estero la perturbación que comentábamos anteriormente encuentra condiciones dinámicas propicias para continuar con su desarrollo en dirección este noreste donde permanece la actividad asociada a lluvias y tormentas. A pesar que aún pueden concretarse en la jornada de hoy sábado algunas precipitaciones menores en la franja este y noreste de Buenos Aires y continúe muy activa la perturbación sobre el centro del Litoral, Santa Fe, Sgo del Estero y este de Córdoba, las condiciones meteorológicas tienden a estabilizarse rápidamente con temperaturas y radiación que



anticipan la próxima estación. Por delante, son bajas las chances de revertir el patrón deficitario de prácticamente toda la franja este del país. Desde la región del NOA hasta el suroeste de Buenos Aires la dinámica que permite tanto la recarga de humedad como el desarrollo de lluvias permanecen activos no logrando vencer las altas presiones que se imponen sobre zona este. En el promedio de semana, el ingreso de un sistema frontal frío promueve condiciones de inestabilidad en el centro y sur de Buenos Aires trasladándose luego a la franja central; sin embargo, no se esperan milímetros destacados.

