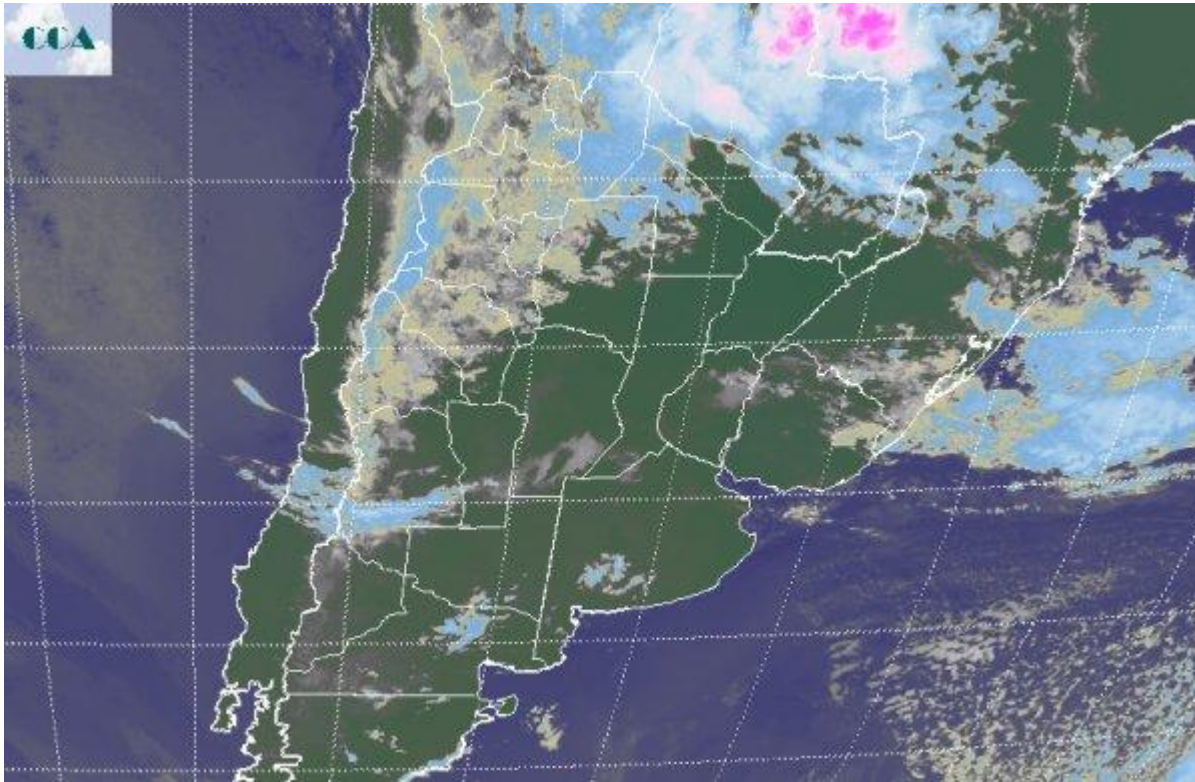


Imagen Satelital

Fecha: Lunes, 04 de diciembre de 2017

Hora: 07:45

Fuente: CCA



El fin de semana se presentó inestable, con pasaje continuo de vastas coberturas nubosas. La oferta de agua fue muy dispar y si bien se concretaron precipitaciones en forma generalizada, sólo en zonas reducidas se puede decir que el volumen de agua estuvo de acuerdo a la demanda, o al menos en camino a satisfacerla. Este comportamiento de las precipitaciones termina configurando una situación hídrica muy disímil, donde a gran escala siguen predominando las falencias. No obstante esto, hay corredores dentro de la zona núcleo que podrán retomar las tareas de siembra, sobre todo allí donde se recibieron lluvias del orden de los 20 milímetros. No hubo auxilio para la zona agrícola mediterránea del NEA, donde la sequía encuentra condiciones para afianzarse. La imagen satelital presenta algunas nubes bajas dispersas en la región pampeana, pero con un comportamiento muy sectorizado, predominando los cielos despejados. La mayor concentración de nubes bajas se ubica hacia el NOA, al tiempo que las tormentas están fuera del territorio nacional. Si bien se ha notado un cambio de ambiente, se perfila una rápida recomposición de la circulación del noreste, que será plena durante la jornada de mañana. La posibilidad de que se concreten precipitaciones en las próximas jornadas se ve restringida a los desarrollos de tipo convectivo. Los mismos pueden tener fuerte despliegue en el NOA y



desde allí descender tomando sectores del oeste cordobés. En el sur de la provincia de BA, pueden generarse pasajes de nubosidad que dejen eventuales lluvias débiles y dispersas, pero no será hasta la última parte del miércoles en que las precipitaciones regresen en forma generalizada a la provincia de BA y otros sectores de la región pampeana. En efecto, cambiando del miércoles para el jueves se espera el avance de un frente frío que provocará precipitaciones que progresivamente afectarán gran parte de la región pampeana. No se esperan eventos de importancia en cuanto a volumen, pero si es posible esperar un despliegue más homogéneo de las lluvias. Dado que no se están concretando episodios con precipitaciones destacadas, es al menos importante la recurrencia de los eventos menores.

