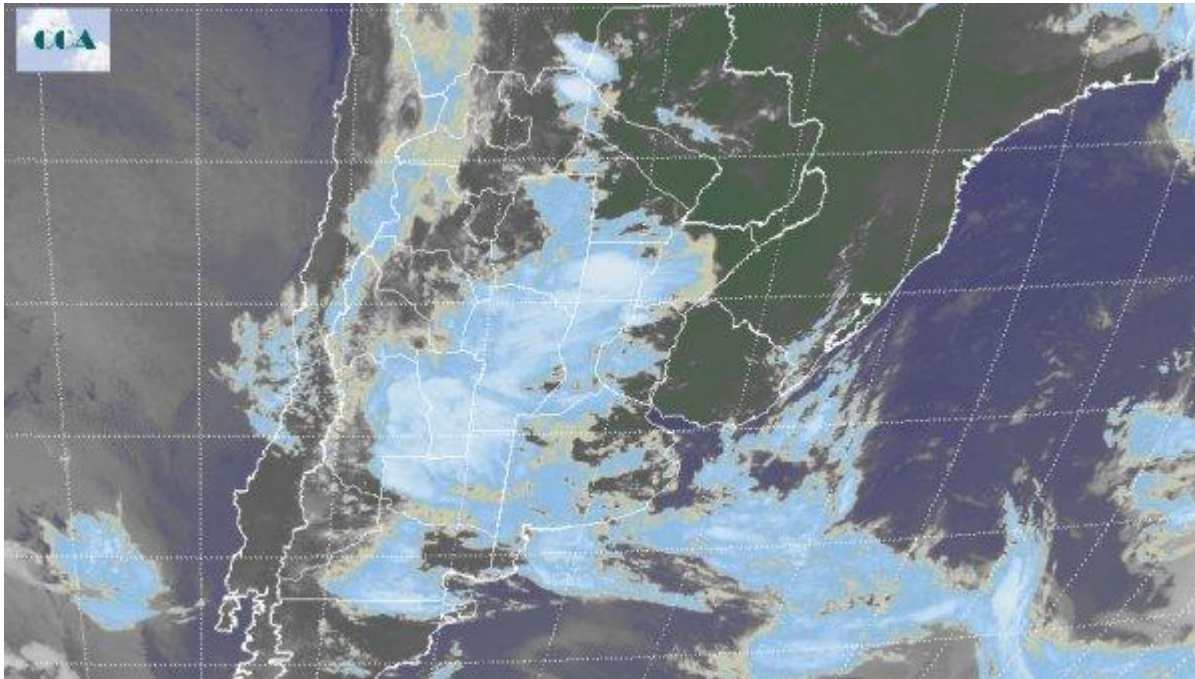


Imagen Satelital

Fecha: sábado, 02 de diciembre de 2017

Hora: 07:40

Fuente: CCA



Desde la jornada de ayer las condiciones de inestabilidad se vienen desarrollando en una vasta extensión que va desde la franja sur de la región del NOA hasta el suroeste de Buenos Aires. En este contexto, lluvias de distinto monto se han venido reportando en toda el área de cobertura, destacándose principalmente el norte de La Pampa y el este de La Rioja, así como también partidos del suroeste y marginalmente el centro de Buenos Aires. Algunas neblinas nuevamente se reportan desde localidades del centro y este de BA dando indicios de la carga de humedad en capas bajas de la atmosfera. En el recorte de la Imagen Satelital puede observarse como toda la franja nubosa ha tenido un desplazamiento en dirección este afectando por estas horas toda la provincia de Santa Fe, Corrientes, centro de Entre Ríos y prácticamente cubriendo toda la provincia de Buenos Aires. Este escenario responde la ligero desplazamiento en dirección este del sistema de alta presión el cual aún actúa como inhibidor de la formación de nubosidad y estabilizador de las condiciones meteorológicas. Las perspectivas para las próximas jornadas continúan mostrando un período de alta inestabilidad hasta el comienzo de semana beneficiando principalmente la franja mediterránea. Sin embargo, sobre la jornada de mañana domingo, el sistema de alta presión continuando su desplazamiento en dirección este, permite el avance y la persistencia del sistema de mal tiempo sobre el corazón de la región núcleo. En este contexto, crecen las chances que regresen las lluvias a la postergada principal región agrícola del país, sin un gran volumen pero tratando de controvertir el actual pulso seco.