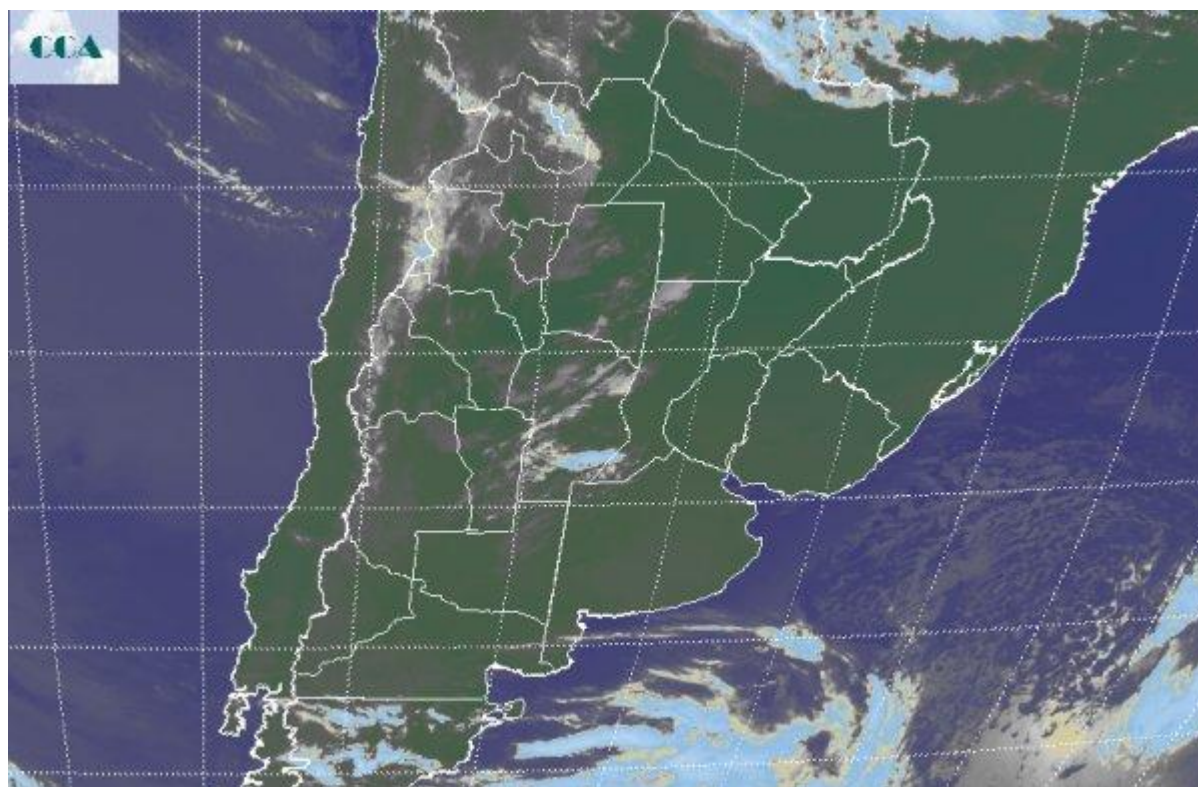


# Imagen Satelital

Fecha: martes, 28 de noviembre de 2017

Hora: 07:45

Fuente: CCA



Luego de la intensa circulación del sur que se observó durante la jornada de ayer en el centro sur de la región pampeana, se ha concretado un amanecer frío en el sur de la provincia de BA, principalmente sobre el sudeste. Favorablemente el piso de las temperaturas mínimas se ha establecido en los 2°C, aproximadamente, lo cual impone un riesgo bajo de que se hayan concretado heladas. Eventualmente en algunos bajos pudieron haberse observado heladas débiles, pero hay que remarcar que el enfriamiento de mayor intensidad no duró más de una hora y que a las 7am, las temperaturas ya se ubicaban por encima de los 4°C. El frío fue bastante más moderado sobre la franja central, pero igual se hizo sentir, aunque claro, muy temporariamente. En el recorte de imagen satelital, se aprecia un vasto sector donde predominan los cielos despejados, producto de la presencia de una zona de alta presión que tiende a romperse sobre el oeste donde comienzan a generarse nubes bajas. Vemos que las mismas se extienden desde el NOA hasta incluir gran parte de la región cuyana, SL y CB. Estas coberturas deberían ganar desarrollo cambiando para el miércoles. Es poco probable que a lo largo del día se registren precipitaciones asociadas al campo de nubes bajas que intentan desarrollarse en el oeste. El panorama cambia mañana, para cuando con mayor incorporación de humedad, estas coberturas logren



una mayor eficiencia en los procesos de condensación. De esta manera, mañana gran parte de CB, SL, parte de LP, oeste de BA y posiblemente zonas del oeste de SF, comiencen a recibir precipitaciones. No se perfilan eventos destacados, pero por sectores las lluvias podrían lograr registros superiores a los diez milímetros. El jueves la inestabilidad y las precipitaciones lograrían imponerse en forma modesta sobre la franja este del país, posiblemente con mayor dispersión y sin lograr revertir el escenario pluvial deficitario que ha predominado en noviembre, al menos en gran parte de la franja central.

