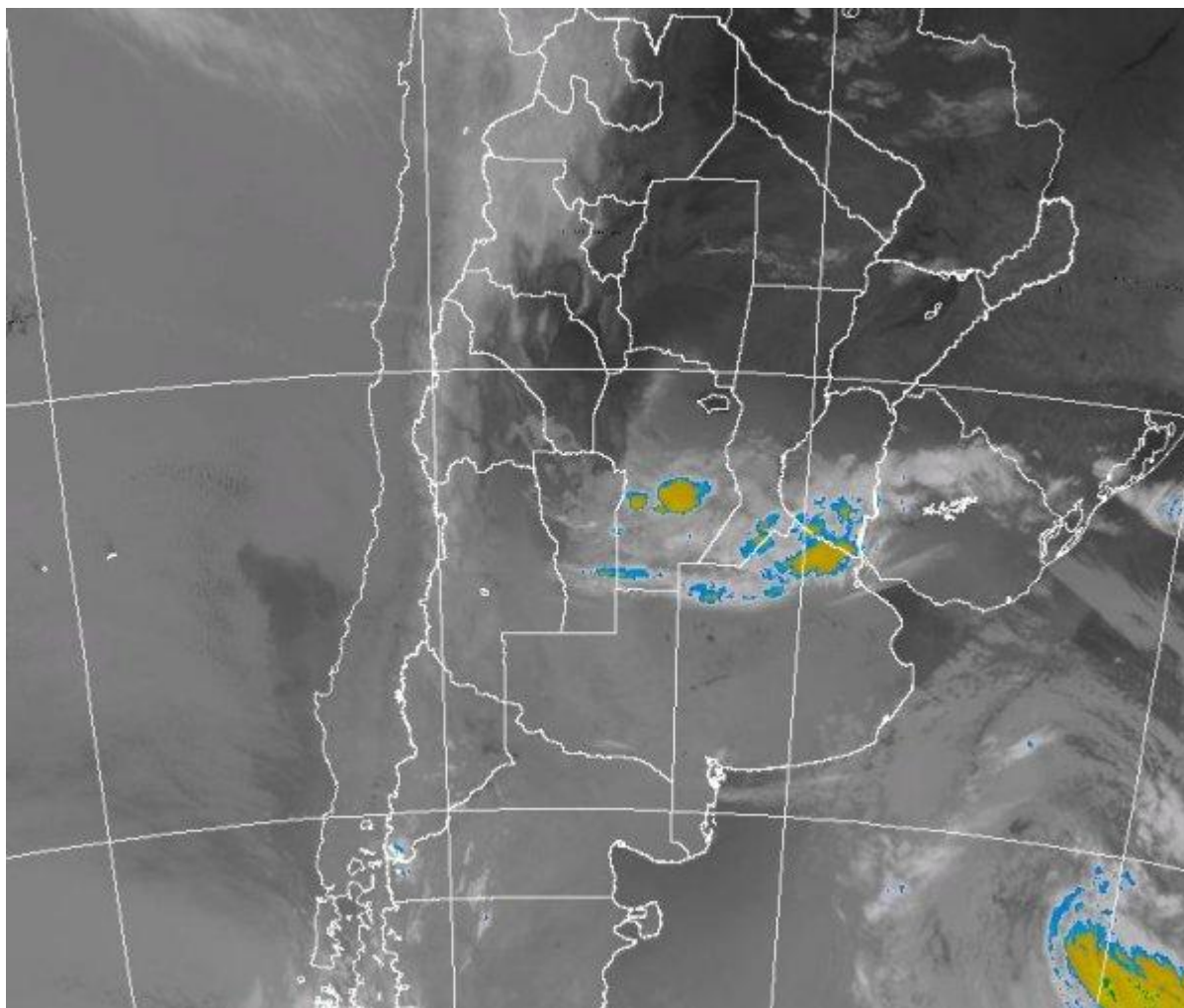


Imagen Satelital

Fecha: viernes, 24 de noviembre de 2017

Hora: 07:45

Fuente: CCA



Durante la tarde de ayer una intensa circulación del sur fortaleció la presencia del aire frío que ya se había instalado el pasado fin de semana en el sur de la región pampeana. Con los vientos en calma cerrando la noche y una madrugada con cielos despejados, el enfriamiento nocturno se vio favorecido y las temperaturas mínimas cayeron a valores riesgosos en el sur de la región pampeana. En general no se han reportado temperaturas inferiores a cero grado, sin embargo en varios corredores del sur de BA, las mínimas se ubicaron en torno a los 3°C. Esta marca, evidencia alerta de heladas débiles en las zonas más bajas. La misma entrada de aire frío accionó sobre la humedad residual en la zona central del



país y ha provocado nubes bajas. Desde la zona se han reportado lluvias débiles y dispersas, en general con acumulados inferiores a los 5 milímetros. En el recorte de imagen satelital, se aprecia la franja central con las coberturas de nubes bajas transitando el norte de BA y parte de las provincias del centro, interrumpiendo el predominio de cielos despejados que se contempla hacia el sur y el norte del país. Esta nubosidad no tiene sustento y evolucionará hasta extinguirse con el avance del día. Se prevén jornadas de tiempo estable en gran parte del país para el fin de semana. Sobre la zona central del norte del país se prevé que las condiciones del tiempo se vuelvan más inestables. Esta zona espera con mucha avidez noticias de potenciales precipitaciones, con lo cual cualquier evento pluvial es bienvenido. No se perfilan precipitaciones con desplazamiento hacia el norte de la Mesopotamia, al menos no con un volumen significativo. Las temperaturas evolucionarán rápidamente a valores veraniegos, incluso en el sur de la región pampeana, las máximas del domingo alcanzarían los 30°C. Es marginal la probabilidad de precipitaciones para el día lunes en la región pampeana, sin embargo, no se descarta que la situación meteorológica se inestabilice. Eventualmente pueden concretarse lluvias débiles y dispersas.

