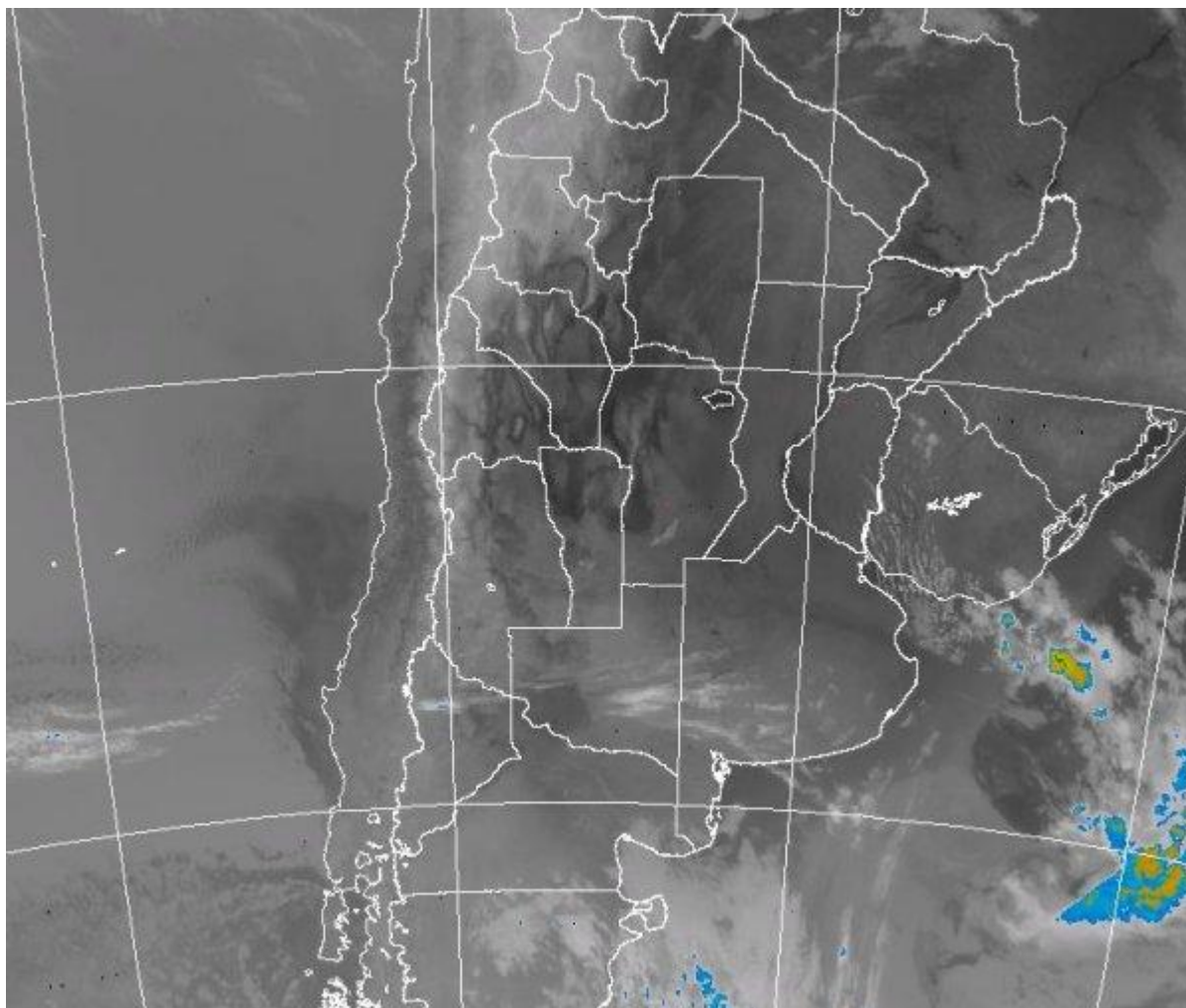


Imagen Satelital

Fecha: jueves, 23 de noviembre de 2017

Hora: 07:45

Fuente: CCA



Las condiciones del tiempo prevalecen estables en gran parte del país. Durante la tarde noche de ayer algunas nubes transitaron desde el norte de la Patagonia hacia el sur de Uruguay, observándose por momentos algunos desarrollos que permitieron la generación de tormentas en escala reducida. La actividad tuvo paso muy rápido y en general no dejó precipitaciones, exceptuando algunas muy modestas y dispersas. La zona de alta presión que domina el centro norte del país, mantiene diferenciadas las masas de aire, predominando sobre el sur de la región pampeana una condición ambiental más fresca. En el recorte de imagen satelital, se observan cielos despejados en toda el área agrícola principal.



La insolación será intensa y se espera un crecimiento de las temperaturas máximas respecto de la jornada de ayer. Nubes de muy escasa importancia sobre el sudoeste de la región pampeana, interrumpen el predominio de los cielos despejados. Se prevé que cambiando de hoy para mañana, la circulación del sur se fortalezca afectando principalmente el sur de la región pampeana. El enfriamiento nocturno con esta condición de cielos será efectivo y en consecuencia el amanecer de mañana volverá a ser frío. No se descarta que las temperaturas mínimas perforen el piso de los 5°C, sin embargo estimamos poco probable que se concreten heladas. Este nuevo ingreso de aire frío se reflejará en el ambiente de la franja central, pero en forma bastante más moderada. Este tipo de irrupciones de aire frío no hacen más que retrasar la esperada recuperación de las precipitaciones, las cuales siguen mostrándose en niveles modestos forzando a gran parte de las zonas agrícolas a disponer de sus reservas, pero con muchas restricciones a nivel superficial. Recién hacia el lunes volverían las precipitaciones, pero por lo que se perfila, no aparecen eventos con una carga pluvial que pueda considerarse significativa o apropiada.

