

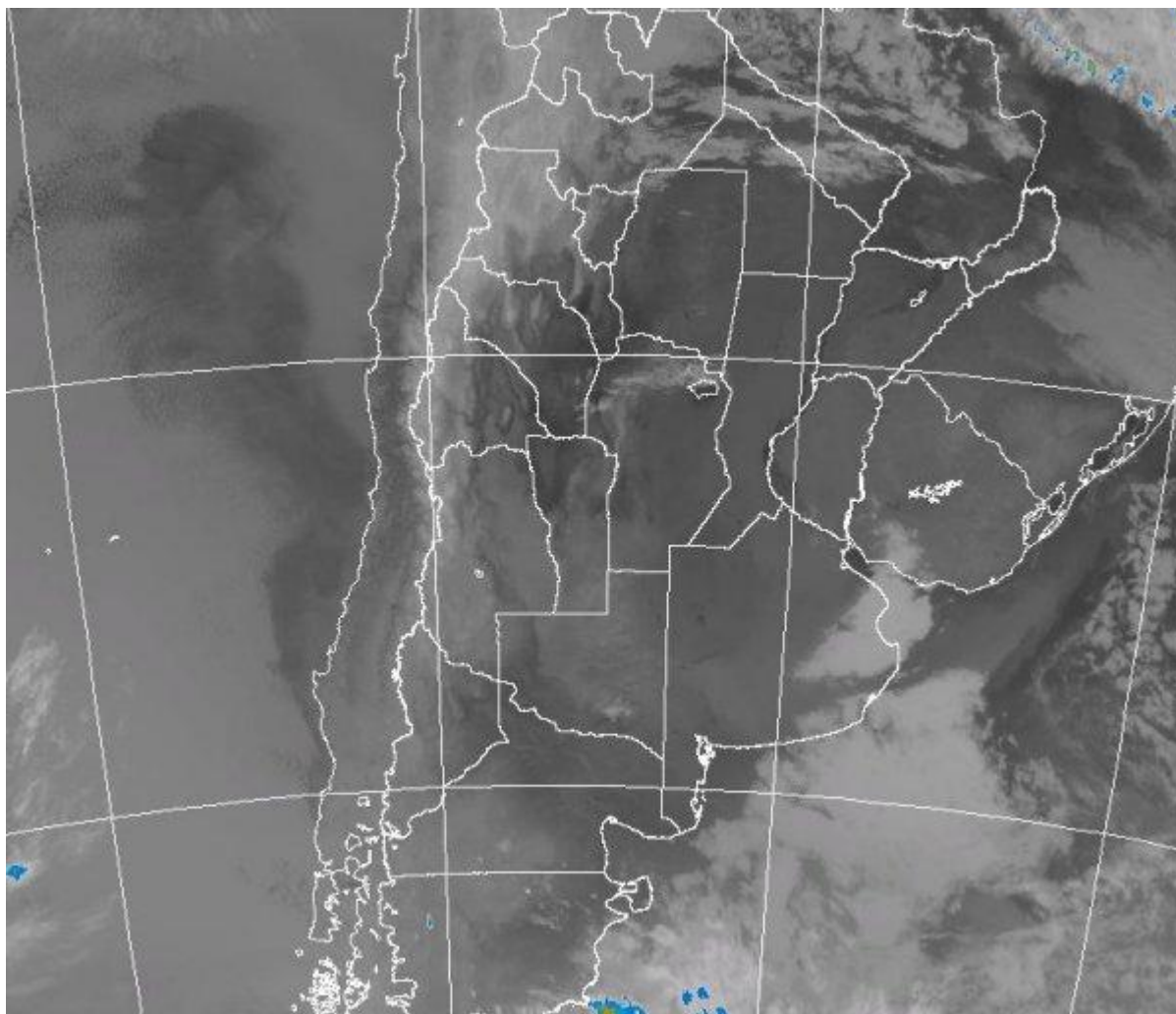


Imagen Satelital

Fecha: miércoles, 22 de noviembre de 2017

Hora: 07:45

Fuente: CCA



La jornada ha comenzado con un amanecer fresco en toda la región pampeana, incluso en sectores del norte del país. Se espera que a lo largo del día la recuperación de las marcas térmicas sea significativa, incluso alcanzando registros de máxima superiores a las de ayer. No se han reportado eventos significativos, más allá de algunas neblinas sobre el este de BA, que han devenido en nubes bajas sectorizadas. La condición del tiempo de gran escala es muy estable. En el recorte de Imagen satelital (alternativa de la habitual), se aprecia el vasto despliegue de cielos despejados. Los mismos solo se





interrumpen por la circulación de aire húmedo de origen oceánico que afecta el este de BA y favorece el tránsito de algunas nubes bajas. Las mismas no tienen muchas posibilidades de sostenerse con el aumento de la radiación. Las actuales condiciones del tiempo parecen encontrar una dinámica apropiada para proyectarse hacia los próximos días. No se perfilan precipitaciones en el corto plazo en ninguna zona agrícola importante del país. Sobre el escenario actual, se espera que cambiando del jueves para el viernes, una nueva irrupción de aire frío genere mayor estabilidad. El enfriamiento volverá a ser significativo amaneciendo para el viernes en todo el sur de la región pampeana, donde los registros de mínima nuevamente se acercarán a umbrales peligrosos cercanos a los 3°C. En cuanto a lluvias, recién hacia el día sábado la zona central del norte del país presentaría un fuerte núcleo de inestabilidad, con precipitaciones de importancia que luego se desplazan a Paraguay, sin afectar el este del NEA y dejando precipitaciones menores sobre el norte de la Mesopotamia. Para la región pampeana, las lluvias recién regresarían entre lunes y martes, en principio con acumulados muy modestos.

