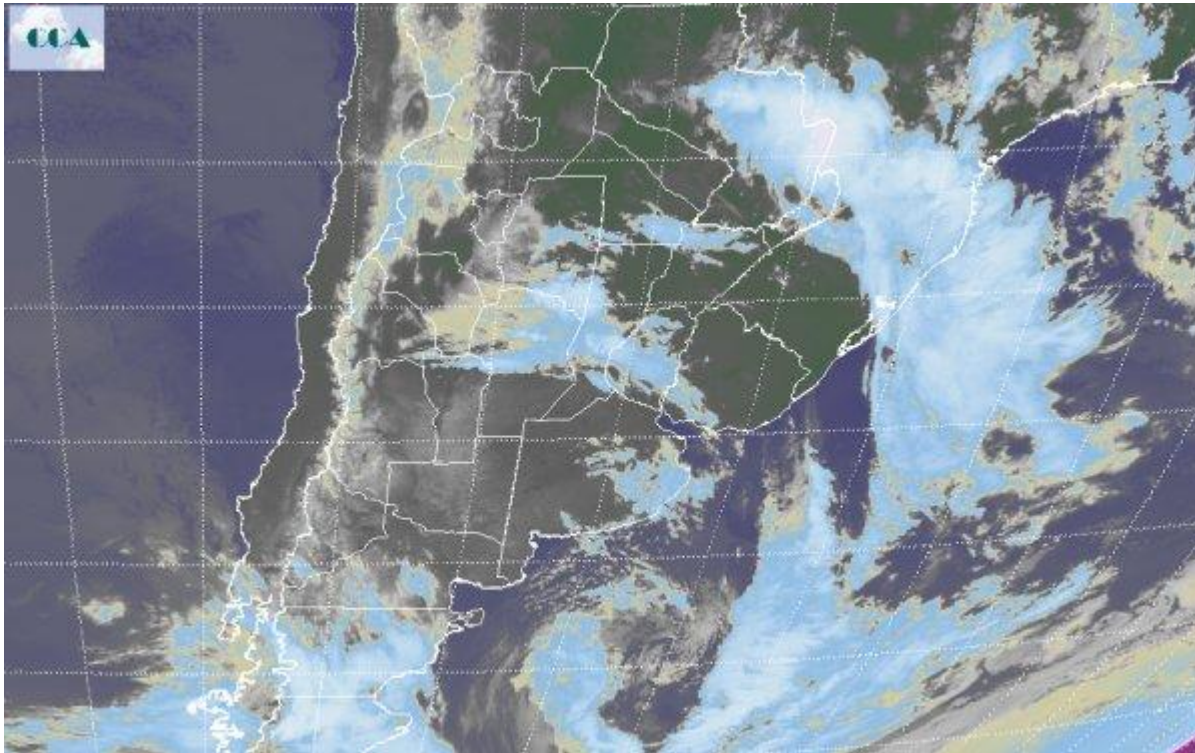


# Imagen Satelital

Fecha: sábado, 18 de noviembre de 2017

Hora: 07:40

Fuente: CCA



Luego del pasaje del sistema frontal con intensa circulación con componente del sector sur de los vientos, se instala en el inicio del fin de semana una masa de aire frío sobre la región pampeana imponiendo un marcado retroceso de los valores de temperatura. Los registros mínimos oscilan los 5 °C tanto en el sur como en el suroeste pampeano condicionando a tan solo los 8 °C □ 10 °C los valores en la franja central. En el recorte de la Imagen Satelital puede apreciarse sobre el norte de la provincia de Misiones la nubosidad que define el paso primer sistema frontal el cual afecta por estas horas la región agrícola del este de Paraguay y los estados de Paraná y Santa Catarina manteniéndose con alta actividad a medida que logra avanzar de forma lenta en dirección norte noreste. Sobre el norte de San Luis, centro norte de Córdoba, centro de Santa Fe y Entre Ríos, se desplaza el segundo sistema frontal provocando solo cielos cubiertos con algunas lluvias menores sin sumar necesarios milimetrajés. Sobre el este de la provincia de Buenos Aires se mantiene aún la presencia de nubosidad con chances de generar algunas lluvias menores principalmente sobre la primera parte de la jornada. Se espera que las condiciones de buen tiempo se afiancen sobre el fin de semana en todo el centro y norte del territorio nacional gracias a la ubicación en la franja central de un sistema de alta presión confiriendo cielos con escasa cobertura nubosa. En este contexto, el amanecer del domingo y lunes encuentra condiciones propicias para que



Los valores mínimos de temperatura oscilen la barrera de los 5 °C en el sur pampeano. Sobre la jornada del lunes un nuevo sistema frontal ingresa sobre la región pampeana proyectando un escenario de precipitaciones con vasta cobertura para luego trasladarse al norte del país sobre el día martes. Sin embargo, durante el fin de semana no se produce un efectivo ingreso de flujo de humedad a capas bajas de la atmosfera lo cual se traduce en pobres recargas superficiales.

