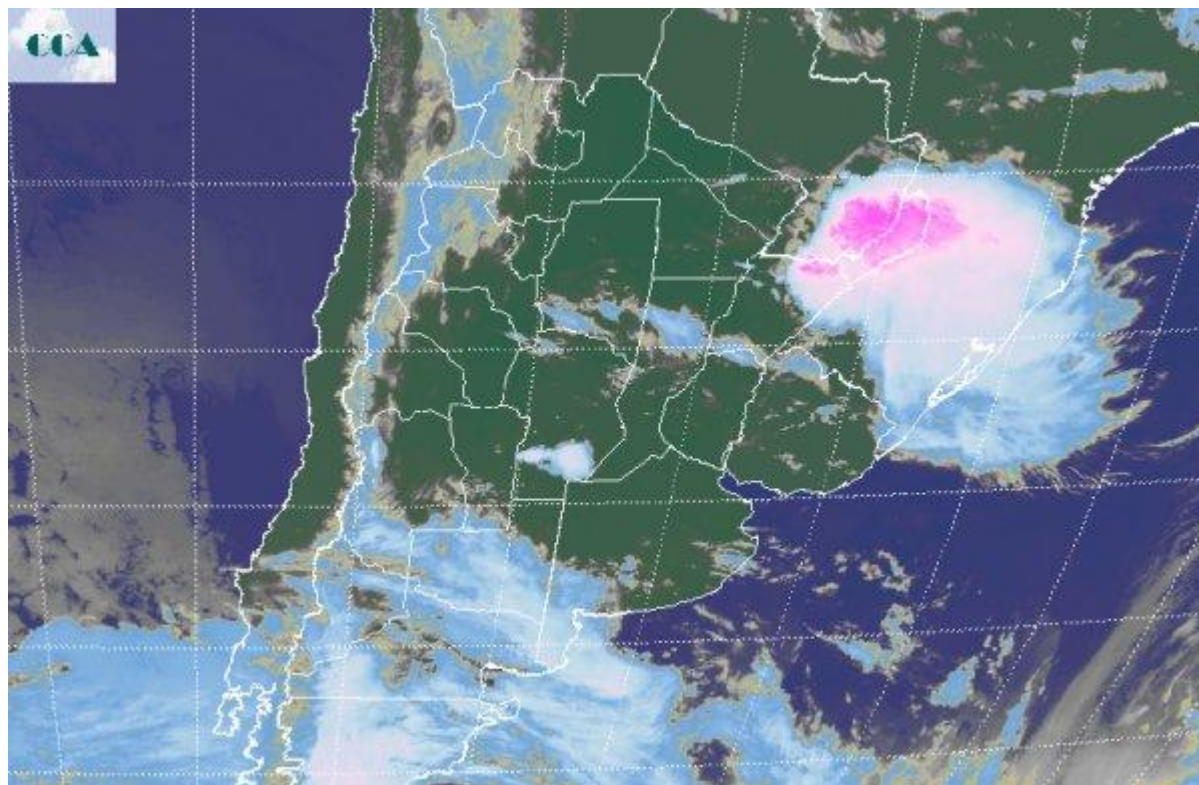


# Imagen Satelital

Fecha: miércoles, 25 de octubre de 2017

Hora: 07:45

Fuente: CCA



La presencia de aire tropical muy inestable, vuelve a facilitar el despliegue de tormentas de mucha importancia sobre la provincia de Misiones, noreste de Corrientes y las vecindades de Paraguay y Brasil. Durante la madrugada también aparecieron en forma temporaria, algunas celdas sobre el sudeste de Corrientes y las vecindades de ER. Sobre el noreste de Corrientes, algunos datos extraoficiales provenientes de estaciones automáticas presentan registros del orden de los 50 milímetros, los cuales pueden haber sido superados en escala reducida. Por lo pronto, la jornada ha comenzado con tiempo estable en la región pampeana. La foto satelital muestra las destacadas celdas de tormenta que cubren los departamentos paraguayos del sudeste y la provincia de Misiones, al tiempo que la actividad parece disminuir sobre el norte correntino. Es notable, cómo la zona de baja presión que afecta el sector, genera un borde muy definido en la expansión de los sistemas precipitantes hacia el oeste, concentrando la actividad en un área relativamente reducida y privando de lluvias a zonas muy necesitadas del NEA. La tendencia de este sistema de mal tiempo es de moverse hacia el este, con lo cual no habría posibilidad de que la oferta de agua llegue al NEA. Se espera que con el transcurso del día, el calentamiento superficial que provocará el alto nivel de insolación, facilite la convección y con ella comiencen a



desarrollarse tormentas en LP, CB y BA. La provincia de CB aumentaría su actividad durante la jornada de mañana, para cuando gana posibilidades de sumar milimétrajes más generosos, algo de suma necesidad sobre el oeste de la zona mediterránea. La actividad para el día de hoy será muy dispersa, mayormente de chaparrones cortos, aislados y mayormente de escasa oferta de agua. No se descarta que los mismos puedan generarse también sobre el centro sur de SF y ER, aunque esta zona presentaría un mayor nivel de actividad entre las últimas horas del jueves y la madrugada del viernes. Entre viernes y sábado se espera un aumento de la estabilidad, pero durante el domingo, las condiciones del tiempo vuelven a inestabilizarse.

