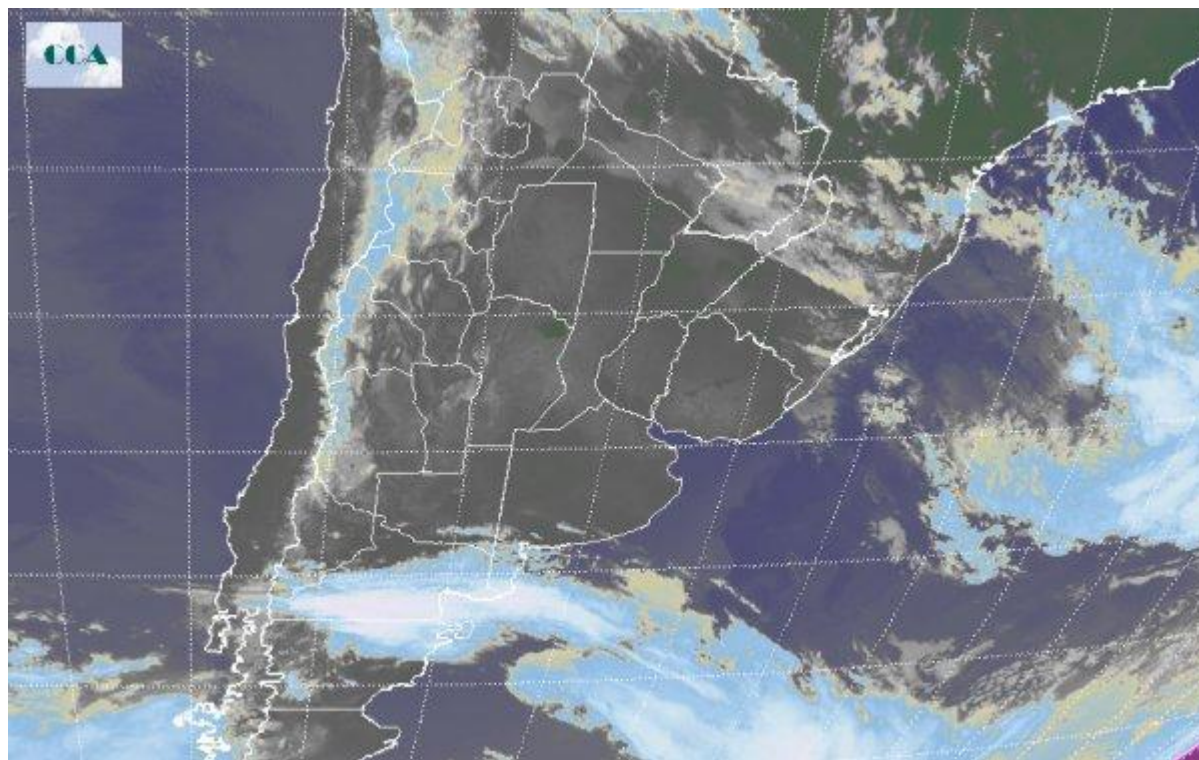


# Imagen Satelital

Fecha: sábado, 14 de octubre de 2017

Hora: 07:40

Fuente: CCA



Luego de una jornada con intensa circulación de los vientos con componente norte y oeste, el comienzo del fin de semana presenta un marcado retroceso de los valores de temperatura del centro en dirección sur pampeana. En efecto, el ligero desplazamiento en dirección este del sistema de alta presión junto con una alta tasa de radiación promovió una jornada ideal para las zonas castigadas con excesos hídricos trasladando al inicio del fin de semana valores de temperatura mínima por debajo de los 5 °C al sur del salado bonaerense. En la franja central los valores crecen rápidamente ubicándose en torno a los 12 °C □ 14 °C, para luego concluir en las provincias del norte con registros que oscilan los 20 °C. En el recorte de la imagen Satelital puede observarse la posición del desplazado y aún activo sistema frontal sobre el norte de las provincias de Misiones y el sur de la región agrícola de Brasil e internándose sobre el atlántico. La zona de mal tiempo también afecta marginalmente las provincias del NEA donde alcanza y permanece casi estacionario el sistema frontal. Sobre la franja central, la posición del sistema de alta presión, ligeramente desplazado hacia el este, aún mantiene su influencia sobre la región inhibiendo el desarrollo nuboso y por consiguiente manteniendo la estabilidad en las condiciones de tiempo. En el centro y sur de las provincias de Cuyo, San Luis y el sur de Córdoba las coberturas nubosas ganan algo más de protagonismo generando chances para que se presenten algunas lluvias principalmente en el centro



y sur de Mendoza. El fin de semana plantea la continuidad de buen tiempo con tres factores claves, circulación del sector norte, alta radiación y aumento de temperaturas. Solo la región del NEA y el norte del Litoral se mantienen con mayor actividad asociadas a precipitaciones debido al sistema frontal que permanece casi estacionario en la jornada de hoy sábado. Hacia la última parte del día domingo el sistema ciclónico o de alta presión debilitado y ya desplazado frente a las costas bonaerenses permite el ingreso de un nuevo sistema frontal frío desde el suroeste pampeano el cual gana inestabilidad sobre la región afectando el sur y oeste de Buenos Aires, La Pampa, San Luis, sur de Córdoba y centro este de Mendoza.

