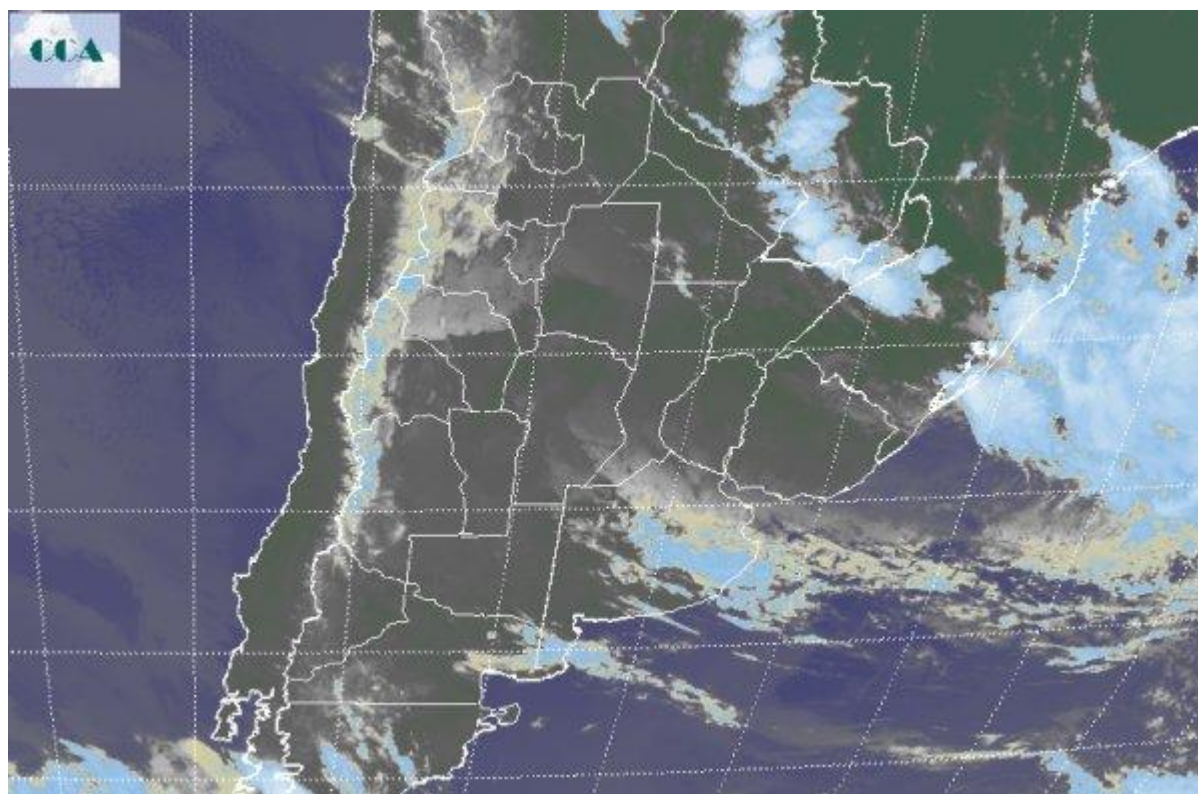


# Imagen Satelital

Fecha: viernes, 13 de octubre de 2017

Hora: 07:45

Fuente: CCA



La jornada de ayer se mantuvo con extendidas coberturas nubosas en gran parte de la región pampeana y el norte del país. Las mismas fueron acompañadas por ocasionales lloviznas, que se desplegaron principalmente sobre las provincias del centro, Uruguay, litoral y norte de BA. Aun por estas horas hay reportes de lloviznas en la franja central del país, al tiempo que algunas tormentas afectan el sur de Misiones y las vecindades de Corrientes y Paraguay. En el recorte de imagen satelital, apenas logra insinuarse el inicio del rompimiento de las coberturas nubosas sobre el sudoeste de la región pampeana, proceso que se irá afianzando y progresando hacia el este con el correr de la mañana. Sobre el centro este de BA, las nubes parecen algo más desarrolladas por el dominio de temperaturas más bajas que facilitan la condensación, sin embargo, no hay nubosidad que pueda dejar precipitaciones de importancia. Sólo en el extremo noreste del país pueden concretarse algunos chaparrones asociados a las coberturas nubosas presentes. Con algunas horas de retraso, la dispersión de la nubosidad es un proceso que se irá concretando inexorablemente con el transcurso del día. Pueden estar restando algunas lloviznas, pero la entrada de una importante zona de alta presión sobre el área continental, garantiza el ingreso en un período muy estable, con cielos despejados que se extenderán entre el sábado y



el martes. Hoy la masa de aire se mantendrá fresca y la nubosidad acotará el crecimiento de las máximas, pero ya desde mañana, las máximas van creciendo en forma generalizada y la situación converge sobre jornadas de muy buen tiempo y ambiente muy confortable. Todo el fin de semana largo, mantendrá estas condiciones en gran parte del país. El martes aparece como una jornada de transición hacia el regreso de las lluvias, en principio sobre el centro del litoral, situación que podría extenderse al centro este de la región pampeana.

