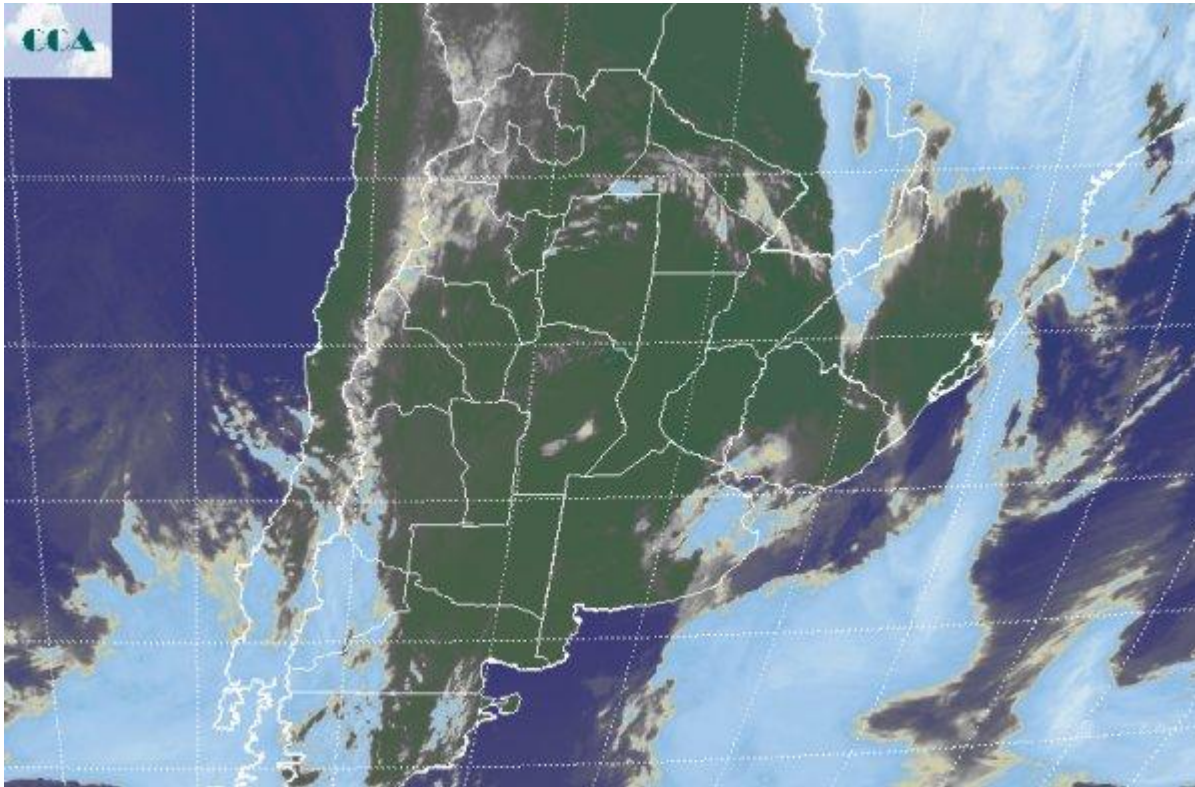


Imagen Satelital

Fecha: Lunes, 02 de octubre de 2017

Hora: 07:45

Fuente: CCA



El fin de semana se presentó muy inestable en gran parte del país y con un vasto despliegue de precipitaciones, las cuales volvieron a tener su máximo impacto sobre la provincia de SF, donde se registraron los acumulados más significativos, incorporando también al noreste de BA a esta condición. El mayor nivel de actividad se dio durante la madrugada del domingo, aunque el desarrollo de la jornada de ayer, mantuvo las coberturas nubosas, con precipitaciones ocasionales sobre el este bonaerense. El tiempo ha mejorado significativamente durante la madrugada de hoy, observándose en la actualidad las últimas coberturas en el extremo noreste del país y el este bonaerense. No se ha producido un descenso importante de la temperatura. En el recorte de imagen satelital, se aprecia el avance del buen tiempo desde el oeste. Los cielos despejados van empujando las coberturas restantes hacia el océano, al tiempo que la nubosidad más destacada en el norte ya se ubica en territorio brasileño, hacia el Mato Grosso do Sul, afectando marginalmente y con escasas posibilidades de lluvias débiles las provincias de Formosa y Misiones. La evolución del tiempo para esta semana se perfila muy favorable. En principio las condiciones meteorológicas estables que se van imponiendo, encuentran una dinámica adecuada como para volverse persistente. Esto impondría un período libre de



precipitaciones para esos primeros días de octubre. El este de BA el miércoles puede presentar alguna inestabilidad que con baja probabilidad puede traducirse en chaparrones dispersos. Hacia la jornada del viernes, el este de Formosa, norte de Corrientes y Misiones, si tienen más chances de incorporarse a una zona de mal tiempo que se desarrollará en el este de Paraguay. Para el resto de las regiones productivas del país el tiempo estable y libre de precipitaciones tiene buenas probabilidades de consolidarse a lo largo de toda la semana. No se están previendo enfriamientos significativos. El ambiente predominará entre templado y ligeramente cálido, con temperaturas máximas que crecen en el extremo noreste para volver a superar la barrera de los 30°C.

