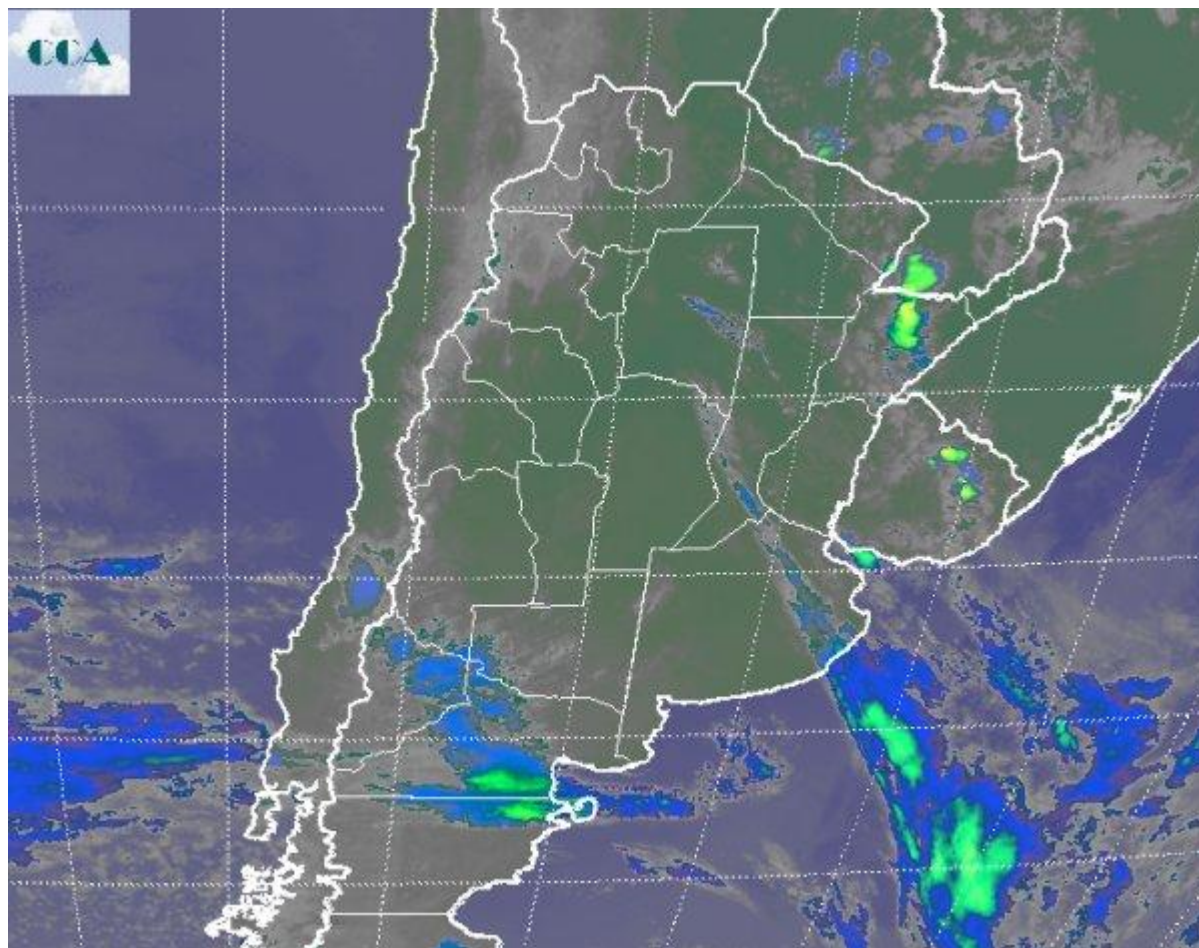


Imagen Satelital

Fecha: Lunes, 25 de septiembre de 2017

Hora: 07:45

Fuente: CCA



El buen tiempo que dominó gran parte del país durante el fin de semana, comienza a desdibujarse. En principio se viene notando una acumulación de humedad, la cual se ha traducido en neblinas y bancos de niebla en sectores dispersos de la región pampeana. El aumento de los fenómenos de condensación vuelve a repositionar el ambiente propicio para la generación de nubosidad y en consecuencia la semana se perfila más inestable. En el recorte de imagen satelital se notan coberturas parciales y sectorizadas, en muchos casos son nubes bajas producto de lo mencionado anteriormente: aumento de la humedad en capas bajas, con el consiguiente despliegue de los mecanismos de condensación. Hacia el norte de Corrientes se observan algunas nubes más desarrolladas, tomando áreas reducidas. Las lluvias para el día de hoy se concentran en este sector, en general con montos débiles y alternando sobre el norte de Corrientes, sur de



Paraguay y Misiones. Sobre el norte de la Patagonia, comienza a notarse la nubosidad asociada al avance de un nuevo frente. El martes ya presentará una situación de inestabilidad creciente. Las lluvias comenzarán apareciendo en la provincia de LP y se generalizarán durante el día a gran parte de BA, centro este y sudeste de CB, sur de SF y centro sur de ER. El escenario de lluvias previsto no es favorable para el oeste bonaerense y tampoco para LP y el resto de la pampa deprimida. Se proyectan precipitaciones de entre 20 y 30 milímetros, lo cual incide potenciando las dificultades de la coyuntura actual. A grandes rasgos, esta es una semana que se perfila más inestable que la anterior. Luego de las lluvias de mañana pueden darse temporarias mejoras, pero el jueves y viernes nuevamente se muestra un escenario donde las lluvias tiene buenas chances de reaparecer. La insolación no tendrá el protagonismo que tuvo la semana pasada y las temperaturas serán más moderadas.

