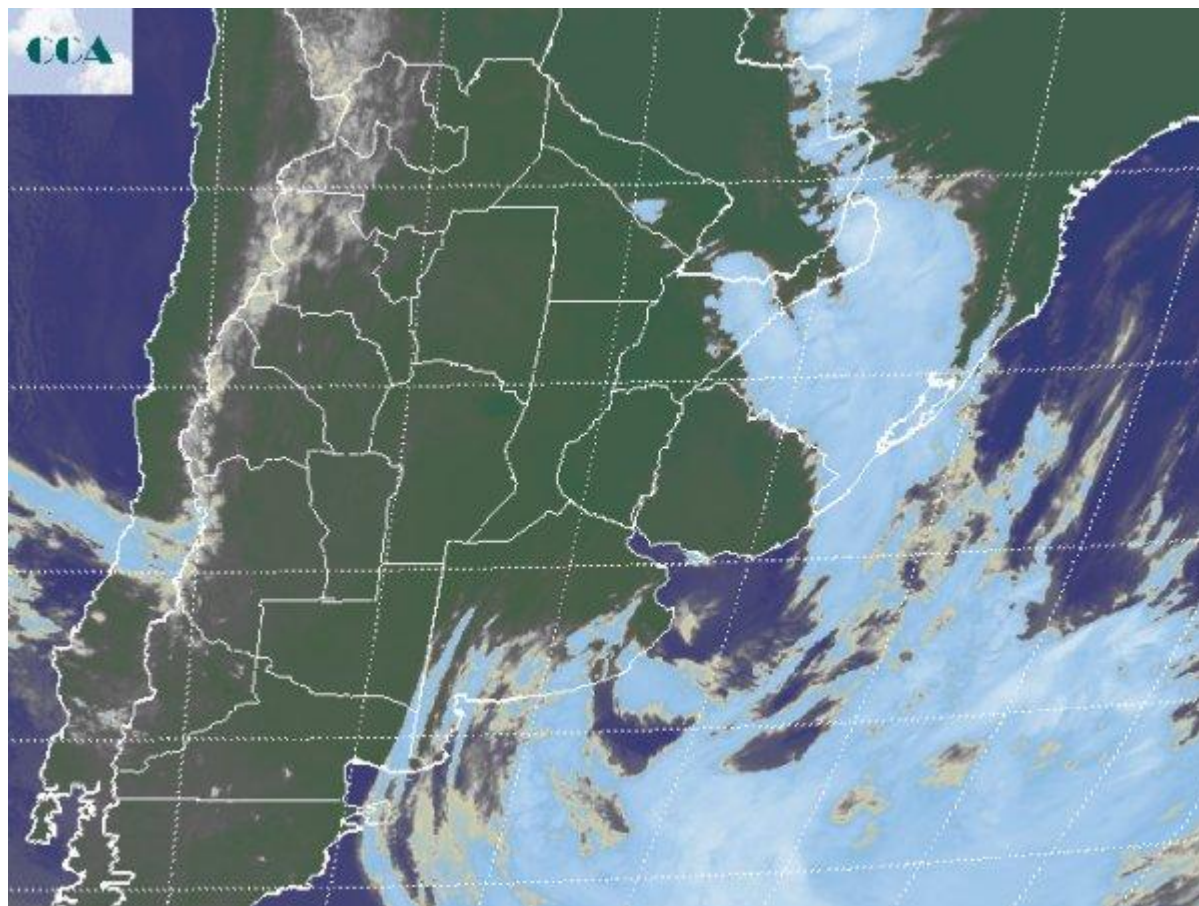


Imagen Satelital

Fecha: Lunes, 11 de septiembre de 2017

Hora: 07:45

Fuente: CCA



Las lluvias del fin de semana dejaron lluvias generalizadas en gran parte de la región pampeana. Las mismas tendieron a dejar acumulados con promedios del orden de los cuarenta milímetros en gran parte del este de LP, BA, este de ER y Uruguay. Dentro de esta vasta zona hubo corredores con tormentas más destacadas donde los registros superaron los sesenta milímetros. Las lluvias decrecen de manera muy significativa sobre el resto de la región pampeana, principalmente hacia CB, donde solo excepcionalmente se observaron algunas marcas del orden de los 10 milímetros. Actualmente, el mal tiempo se conserva en forma de algunas lluvias débiles y lloviznas, sin embargo desde la madrugada, el viento es el que se ha vuelto protagonista. En el recorte de imagen satelital, se observa como la nubosidad remanente sobre el sur de BA, se cierra sobre el centro de baja presión que se va profundizando (presión en descenso sobre el punto central) frente a la costa sudeste de BA. En su desarrollo y su avance desde el centro de la región



pampeana hacia el sudeste durante el fin de semana, este eje de baja presión fue el que dinamizó los sistemas precipitantes, por cierto sobre una zona donde las precipitaciones eran innecesarias. El mal tiempo se conserva en forma de lloviznas y lluvias débiles sobre los partidos costeros del sur y este de BA. La nubosidad adquiere la típica forma de "coma", con su brazo extendido hacia el extremo noreste del país, donde también pueden observarse algunas precipitaciones. En su trayecto hacia el océano y hasta alcanzar la etapa de oclusión (colapso sobre el centro y desaparición) el ciclón seguirá imponiendo una fuerte circulación del sur sobre la franja este de la región pampeana, con mayor componente oeste sobre zonas mediterráneas. Esto impone un cambio de masa de aire, con ambiente más frío y seco, posiblemente algunas heladas débiles para mañana en el sur de la región pampeana, pero con una semana que se perfila ya sin precipitaciones. Los eventos pluviales se desplazarán hacia el centro norte de la Mesopotamia y el este del NEA.

