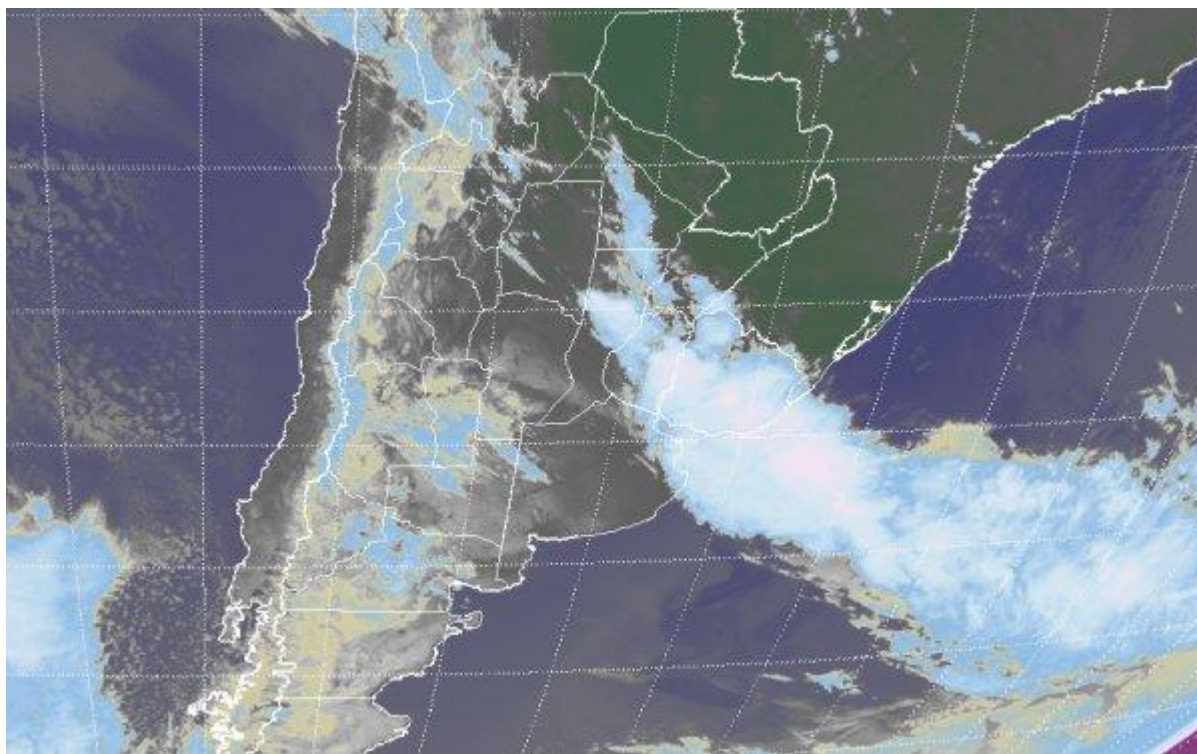


# Imagen Satelital

Fecha: Lunes, 04 de septiembre de 2017

Hora: 07:40

Fuente: CCA



Durante el fin de semana el sistema de mal tiempo devenido en la formación de un sistema de baja presión dejó precipitaciones principalmente sobre el este de la región pampeana con acumulados que tomaron como escenario principal la castigada provincia de Buenos Aires. Hay que mencionar también los fuertes vientos que acompañaron la gestación de este sistema ciclónico maximizado sobre los partidos costeros. Las temperaturas por su parte no presentan importantes modificaciones manteniéndose un marcado gradiente que posiciona el aire cálido sobre las provincias del norte con mínimas y máximas similares a las esperadas para la próxima estación, y en la franja central y sur de la región pampeana, permanece aire poco más templado aunque lejos de los valores normales de la época. En el recorte de la Imagen Satelital puede apreciarse como el sistema frontal asociado a condiciones de mal tiempo establece una clara posición tomando el noreste de Buenos Aires, centro y sur del Litoral y marginalmente el centro de Santa Fe. Por estas horas los principales desarrollos de tormenta se suceden en el país vecino de Uruguay donde, al igual que la provincia de Buenos Aires, la situación es muy complicada en cuanto a los excesos hídricos. La semana estará signada por el avance lento hacia el norte del sistema frontal el cual encuentra condiciones más que propicias para continuar con su apogeo. El noreste de Buenos Aires, región del Litoral, centro y norte de Santa Fe y luego las provincias del NEA



conforman el mayor foco de precipitaciones para las próximas jornadas. En dirección sur solo se produce un cambio temporal de la masa de aire que asegura una tregua en las malas condiciones de tiempo; sin embargo, alcanzando el fin de semana la llegada de un nuevo sistema frontal impacta con lluvias de importante distribución y volumen las zonas más vulnerables del centro del país.

