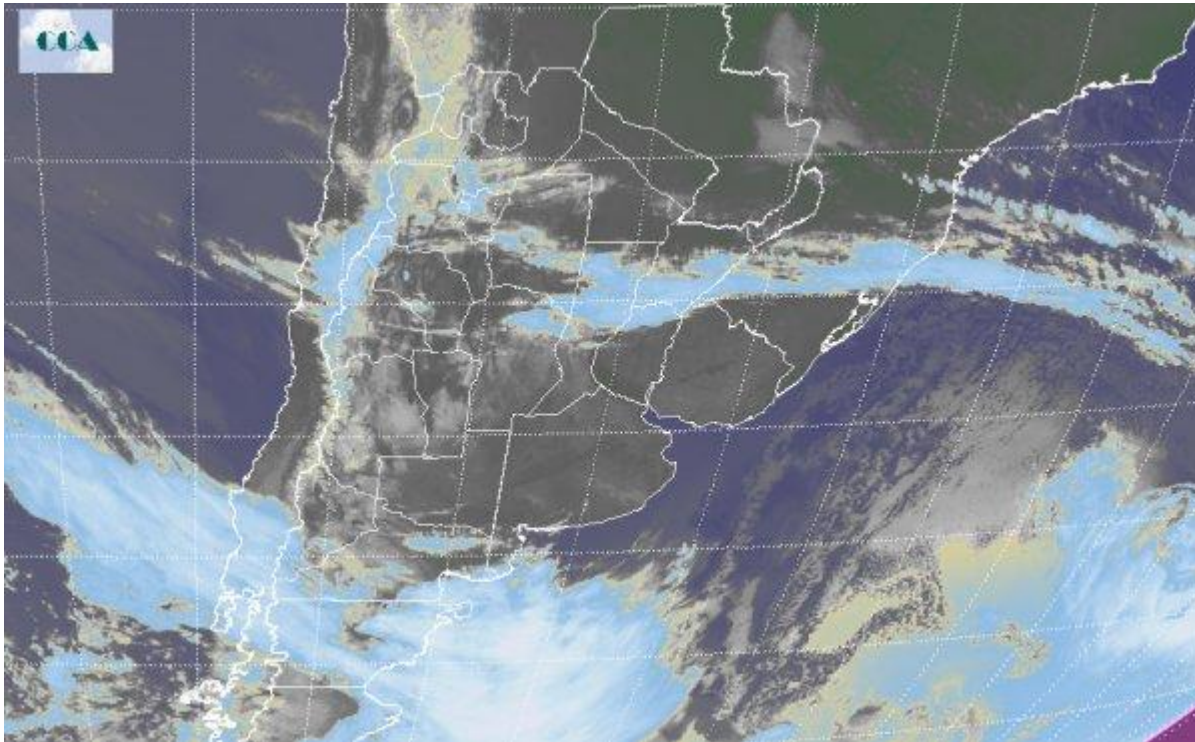


Imagen Satelital

Fecha: jueves, 31 de agosto de 2017

Hora: 07:45

Fuente: CCA



La masa de aire de frío que desde la jornada de ayer ingresó sobre el territorio nacional logró imponerse con alta eficiencia obligando a un fuerte retroceso de los valores mínimos. En el extremo sur de la región pampeana, al igual que en dirección oeste, La Pampa, sur de Córdoba y San Luis, los registros orillan el umbral de helada, en torno e incluso menor a 3 °C, ayudados por cielos despejados y vientos que se mantienen en calma. En la zona núcleo las mínimas se templan, en torno a los 7 °C □ 8 °C, al igual que en las provincias del norte donde oscilan alrededor de los 10 °C □ 12 °C. Sin embargo, también en esta última parte ha sido muy notorio el cambio de masa de aire. En el recorte de la Imagen Satelital puede apreciarse la ubicación de un sistema de alta presión sobre las provincias del centro inhibiendo el desarrollo nuboso y asegurando la tregua de buen tiempo. Sobre el norte de Santa Fe, extremo norte de Córdoba y centro del Litoral el tránsito de una perturbación deja horas con crecimiento de nubosidad sin chances de precipitaciones. El buen tiempo se sostiene en las próximas jornadas con amaneceres frescos y tardes muy agradables. En efecto, las mínimas continúan mostrando señales del paso de un benigno invierno sin presentar registros extremos y los valores máximos, ayudados por cielos escasamente cubiertos, promueven una segunda parte del día muy confortable. Las lluvias regresan sobre el fin de semana a la región castigada del este pampeano, primero tomando la provincia de Buenos Aires y luego avanzando en dirección norte, cubriendo el Litoral y el este del NEA.