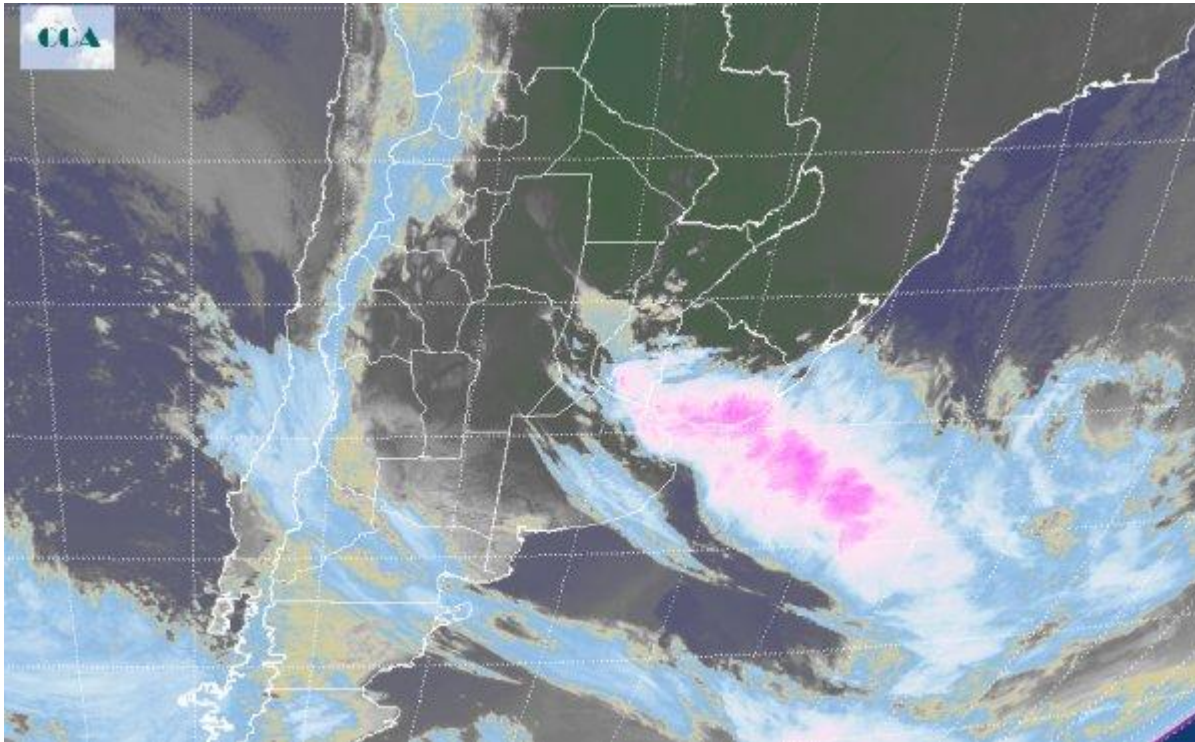


Imagen Satelital

Fecha: viernes, 25 de agosto de 2017

Hora: 07:45

Fuente: CCA



El avance del sistema frontal en el comienzo de hoy viernes alcanza el noreste de la provincia de Buenos Aires, Entre Ríos, sur de Santa Fe y sur del país vecino de Uruguay donde por estas horas se registran lluvias y tormentas de variada intensidad. No existen limitantes para el actual escenario; es decir, se mantiene la plena circulación del sector norte de los vientos que inyecta abundante humedad a capas bajas de la atmosfera y un sistema frontal que se desplaza lentamente activado sin impedimentos los mecanismos de condensación y precipitación. En el recorte de la Imagen Satelital claramente se puede apreciar la zona de mayor actividad en todo el estuario del Rio de la Plata con celdas de tormenta de destacado desarrollo a lo cual se le suma el lento desplazamiento del sistema frontal asegurando importante actividad, tanto relacionada a la caída de agua, a la actividad eléctrica, como así también la creciente probabilidad de caída de granizo. En dirección sur, las condiciones se mantiene poco más estables aunque signadas por la presencia de la masa de aire muy húmeda al igual que en la región del centro y norte del Litoral y las provincias del NEA. En dirección hacia las provincias mediterráneas, prevalece la presencia de aire poco más frío y seco perdurando, por ahora, las condiciones de buen tiempo. El período de mal tiempo se extiende al menos hasta el promedio de la semana entrante. El este de Buenos Aires, Entre Ríos y el este de Santa Fe permanecen como el principal foco de las precipitaciones principalmente durante la jornada de hoy para luego durante el fin de semana desplazarse en dirección hacia la región del NEA y todo el centro y



norte del Litoral. En este contexto, los acumulados se maximizan sobre la provincia de Entre Ríos, sur de Corrientes y centro este de Santa Fe.

