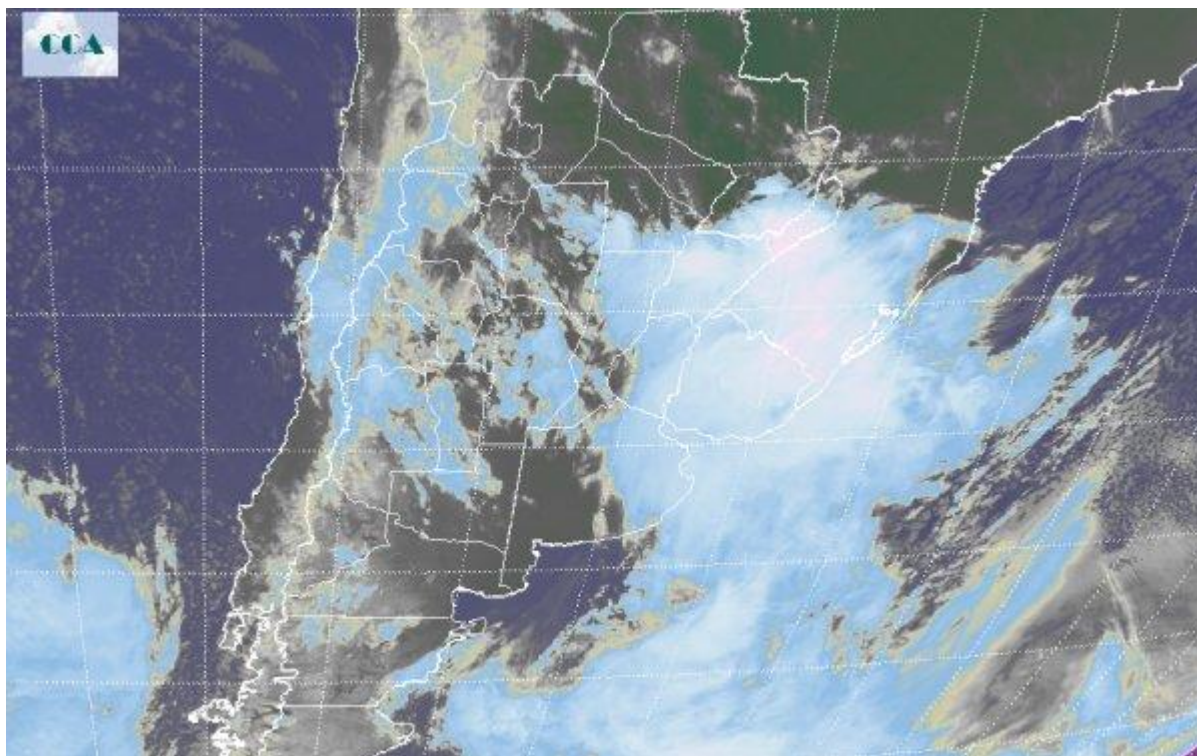


# Imagen Satelital

Fecha: sábado, 12 de agosto de 2017

Hora: 07:30

Fuente: CCA



El amanecer del sábado encuentra desplazado hacia el este el sistema de baja presión responsable de las condiciones de mal tiempo que prácticamente perduraron sobre la región pampeana durante toda la semana. En efecto, en la jornada de ayer las principales lluvias nuevamente se recostaron en la castigada provincia de Buenos Aires y Entre Ríos trasladando muy lentamente en la jornada de hoy a una progresiva mejora que se inicia desde el sur suroeste en dirección este. En el recorte de la Imagen Satelital puede observarse como la principal nubosidad determinada por sistema ciclónico cubre toda la región del Litoral, este y centro norte de Buenos Aires, norte de Santa Fe y el país vecino de Uruguay. En este último, junto con el norte de Corrientes y suroeste de Entre Ríos es donde por estas horas la nubosidad adquiere mayor desarrollo con importante actividad asociada a las precipitaciones. En dirección hacia las provincias mediterráneas la nubosidad adquiere un desarrollo marginal, de menor porte, con tendencia a la disminución. Se acentúa la mejora de las condiciones de tiempo durante lo que resta de la jornada de hoy a medida que se intensifica la circulación con componente del sector sur de los vientos y continúa desplazando el sistema de baja presión en dirección este noreste. El extremo norte noreste de las provincias del NEA, norte del Litoral, centro y este de Uruguay y la parte de sur de Brasil, quedan dentro de un contexto residual de este sistema de mal tiempo aun proyectando importantes lluvias. Un escenario



de alivio hídrico y mejora continua se establece entonces en las provincias del centro al menos hasta el promedio de semana gracias al posicionamiento de un sistema de alta presión en la región. Las temperaturas mínimas y máximas retroceden sin que se produzcan valores extremos, manteniéndose alejadas de los registros esperados para el tránsito de la primera quincena de Agosto.

