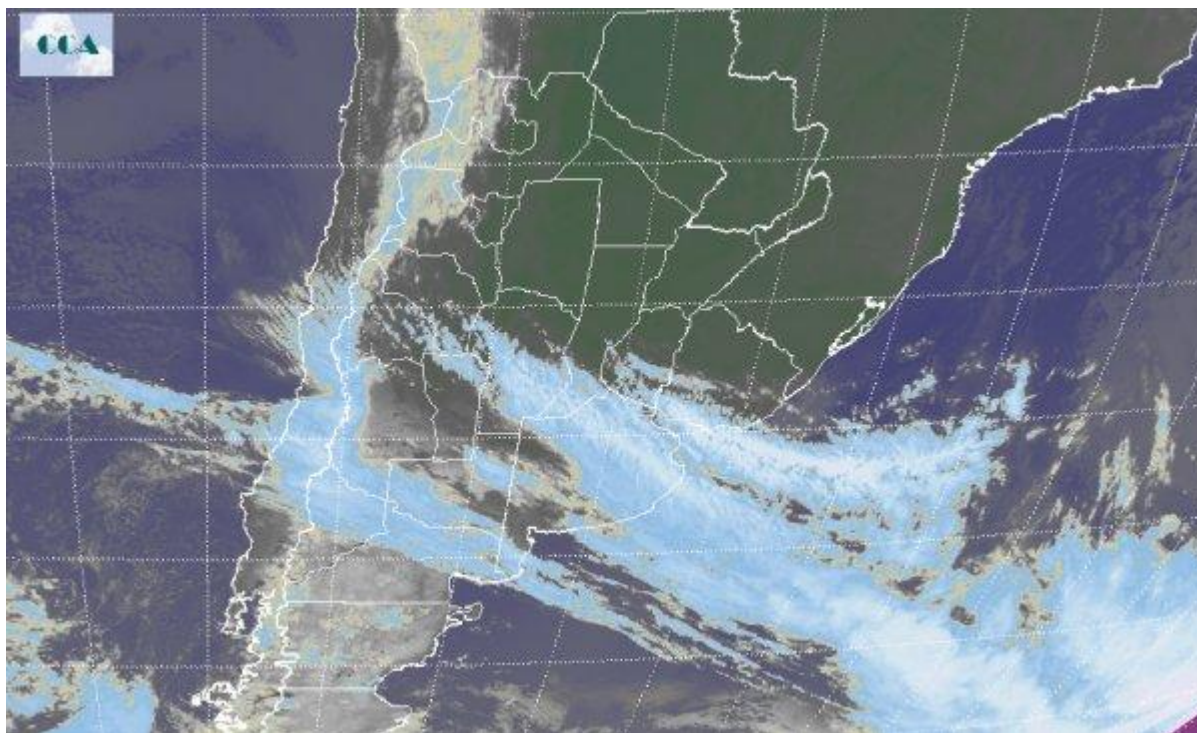


Imagen Satelital

Fecha: sábado, 29 de julio de 2017

Hora: 07:40

Fuente: CCA



Sin mayores variantes se mantiene instalada la masa de aire templada y con alto índice de humedad en el centro norte del territorio nacional promoviendo temperaturas por encima de las esperadas para el último tramo del mes de Julio. Al igual que prácticamente toda la semana, las nieblas y neblinas se reportan en una extensa área que va desde la región del Litoral, tomando el NEA y alcanzando las provincias mediterráneas de La Pampa y Córdoba, donde en esta última se agudiza la falta de visibilidad en dirección centro este. Como mencionamos las temperaturas se mueven por encima de los registros esperados con mínimas que superan los 12 °C \square 14 °C en las zonas habitualmente más frías del cordón serrano del sur de Buenos Aires, oscilan en torno a los 17 °C \square 19 °C en la franja central y escalan a poco más de 20 °C \square 21 °C en las provincias del extremo norte del país. Cabe mencionar, que en esta última región los valores máximos en la jornada de ayer se unificaron ligeramente por encima de los 30 °C. En el recorte de la Imagen Satelital puede apreciarse la nubosidad que acompaña el ingreso de un sistema frontal frío a la región sur pampeana el cual por estas horas solo deja aumento de nubosidad sin que se estén reportando precipitaciones. En efecto, la formación de un sistema de alta presión sobre la región patagónica impulsa aire frío hacia la zona central del país el cual lentamente en estas primeras horas del sábado alcanza la zona norte de la región patagónica. Se espera que durante lo que resta del fin de semana el sistema frontal frío avance muy lentamente hacia la región central del país promoviendo un esperado cambio en las



condiciones ambientales. Sin embargo, el proceso de desalojo de las actuales condiciones similares a las esperadas para la próxima estación, demora al menos hasta el promedio de semana debido al paso lento de esta perturbación. En el transcurso, las lluvias mantienen a la provincia de Buenos Aires, sur de Entre Ríos y centro sur de Santa Fe como el principal escenario sin que se proyecten eventos destacados. La circulación del sector sur comienza a fortalecerse lentamente en el día de hoy promoviendo un paulatino retroceso de los valores de temperatura, tanto mínimos como máximos.

