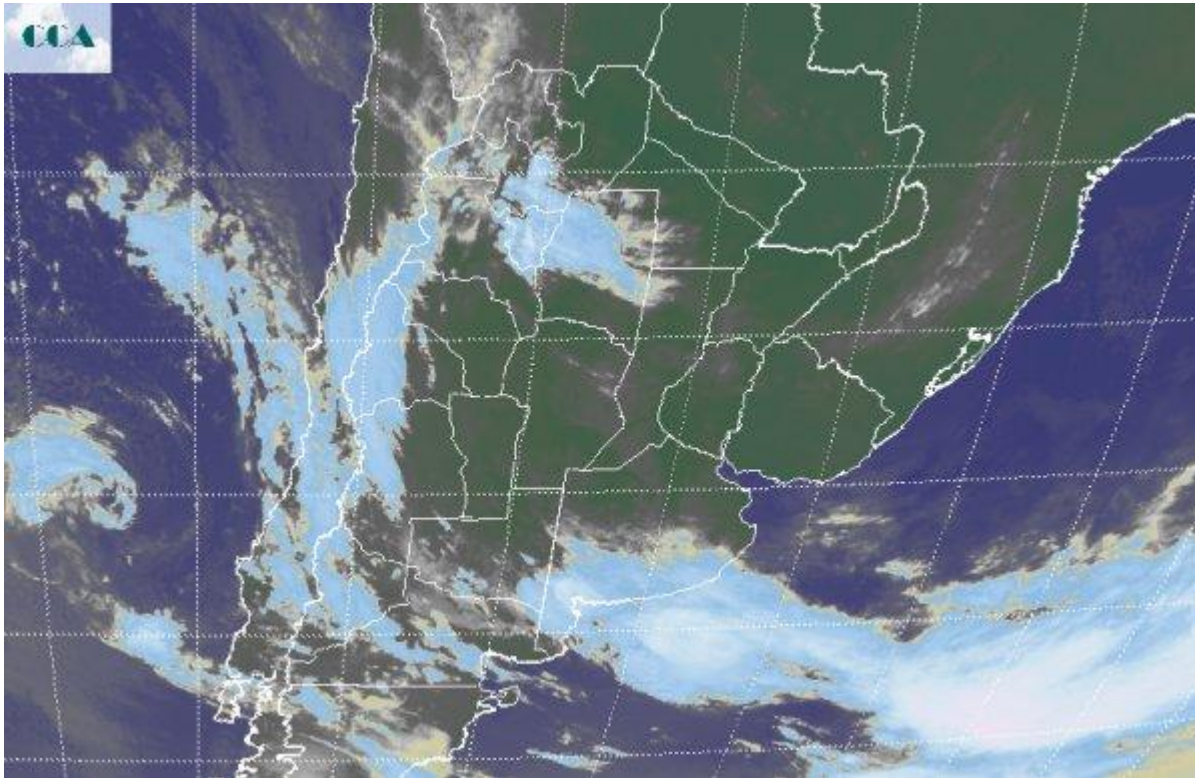


Imagen Satelital

Fecha: Lunes, 26 de junio de 2017

Hora: 07:45

Fuente: CCA



El aire húmedo no cedió en su dominio durante el fin de semana. Las condiciones ambientales dominantes se caracterizan principalmente por altos valores de temperatura y registros de humedad relativa que en muchos sectores llegan al punto de saturación. Desde el sudoeste de CB, pasando por LP, hasta el oeste y sur de BA, las nieblas y neblinas se despliegan con variada intensidad. Por sectores las mismas se traducen en lloviznas, que se generalizan en zonas del norte de la Patagonia, donde hacia el oeste se observan algunas nevadas. A medida que nos desplazamos hacia el este de CB, SF, ER y principalmente hacia el norte del país, las temperaturas se elevan y pueden contener la humedad sin condensar, disminuyendo los eventos que generan pérdida de visibilidad. En el recorte de imagen satelital, comienzan a aparecer coberturas sobre el sur de la región pampeana. Las mismas anticipan el devenir de las próximas 48 horas. Sobre el NOA, particularmente sobre Tucumán y las vecindades de Santiago, se observan coberturas nubosas, que localmente alcanzan a definir algunas tormentas. La Patagonia continúa muy inestable, al igual que la mayor parte del cordón cordillerano. Durante lo que resta del día y gran parte del martes, se espera que se faciliten el desarrollo de sistemas precipitantes en gran parte de la provincia de BA, LP y centro sur de CB. Se esperan lluvias que pueden agravar la situación actual en una vasta franja que incluye zonas muy vulnerables a las precipitaciones, como lo son el sudeste de



CB, norte de LP y sudoeste de SF, sin embargo, los acumulados de mayor volumen se esperan desplazados más hacia el centro y sur sudeste de la provincia de BA. Los milimetrajados no serían tan significativos sobre el noreste provincial, al tiempo que las lluvias que alcanzarían mañana el centro de SF y el centro sur de ER, ya perderían significancia, situación que se diluye aún más con el avance del frente hacia el noreste. Se espera que cambiando para el miércoles, la masa de aire se modifique, sin embargo no se espera el regreso de condiciones térmicas de rigor. No hay prevista una circulación capaz de transportar una masa de aire de origen polar.

