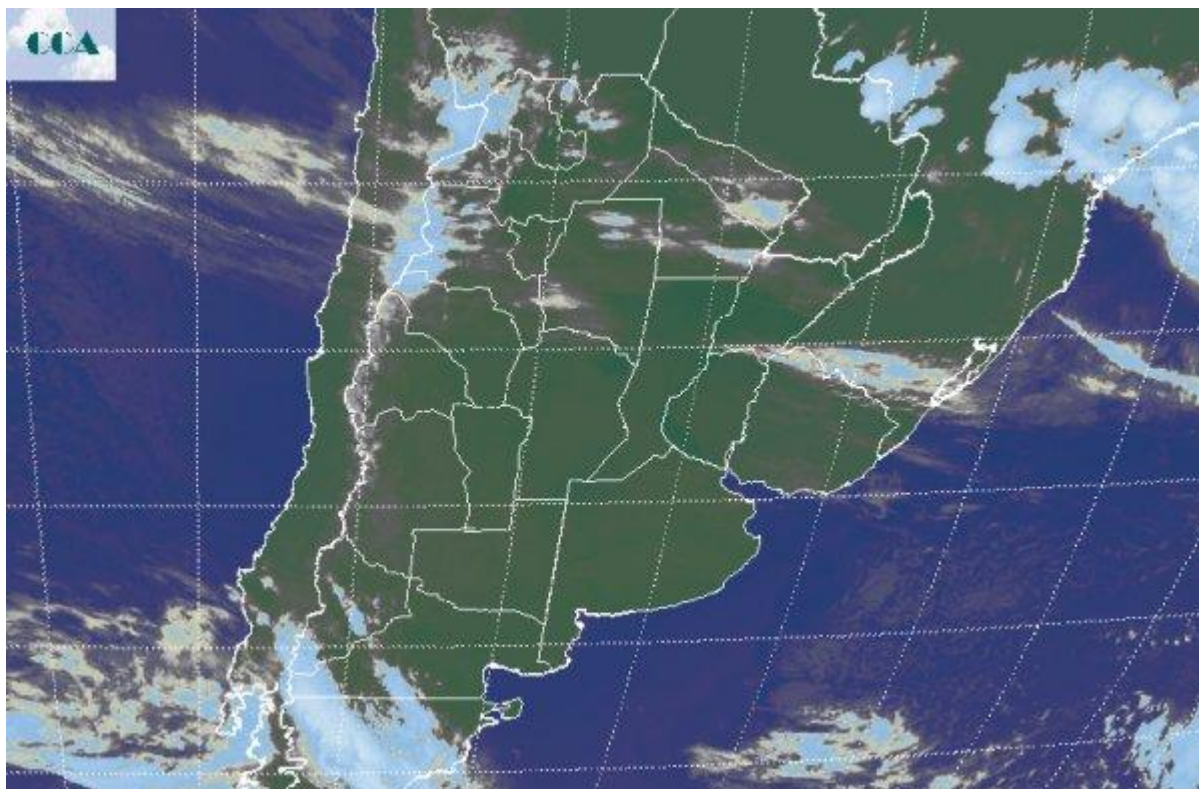


## Imagen Satelital

Fecha: martes, 06 de junio de 2017

Hora: 07:45

Fuente: CCA



La estabilidad y el ambiente frío dominan la región pampeana. Dentro de este contexto, sólo algunos bolsones de humedad han subsistido como para que se generen bancos de niebla, como por ejemplo en la zona de influencia del Río de la Plata o el extremo norte del NEA. Este fenómeno reaparece en el NOA, donde incluso se observan algunas lloviznas. La Patagonia aparece como el sector más activo, debido a lento avance de un sistema frontal. En la imagen satelital se destaca el vasto despliegue de los cielos despejados, por sectores con aspecto brumoso. Las nubes bajas y medias alternan en algunas áreas del norte del país, al tiempo que sobre la provincia de Chubut, el oeste de Río Negro y las vecindades de Neuquén, aparece la nubosidad más desarrollada y con mayor potencial pluvial. Durante la jornada de mañana comenzará a notarse el avance de un nuevo sistema frontal. El mismo tenderá a inestabilizar las condiciones del tiempo durante el jueves. Sin embargo hasta entonces, no habrá una circulación eficiente como para promover una recarga de humedad destacada sobre la región pampeana. De esta manera el avance del aire frío encontrará una masa de aire con poca carga de humedad, lo cual restringe significativamente la posibilidad de lluvias de importancia. Se espera que con el avance de aire frío, los residuos de humedad se condensen en nubes bajas y medias, las cuales



pueden lograr una cobertura muy extendida. Sin embargo, las eventuales precipitaciones asociadas a estas coberturas nubosas serian débiles, que de concretarse no superarían los 5 o 10 milímetros. El mismo frente si encontrará niveles de humedad importantes en el noreste del país. Justamente, en la zona más vulnerable a las precipitaciones, es donde se espera que se concreten los eventos más significativos. Los mismos tendrían algún anticipo cerrando el miércoles, pero la actividad principal se concretaría el jueves. Durante la jornada del día jueves, los vientos del sector sudoeste se volverán muy intensos, canalizando su circulación principalmente por la parte este del país. Esto facilitará que aire muy frío alcance el extremo noreste, llegando hasta Misiones.

