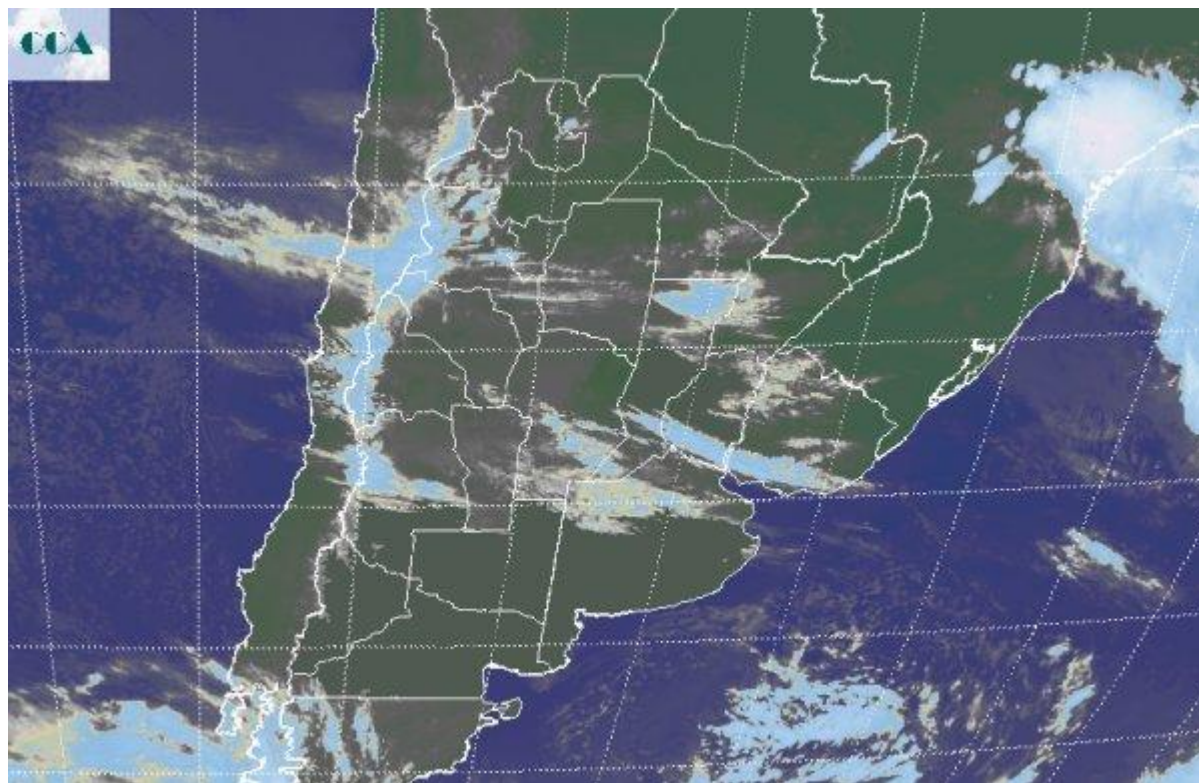


Imagen Satelital

Fecha: Lunes, 05 de junio de 2017

Hora: 07:45

Fuente: CCA



El fin de semana mantuvo activo los sistemas precipitantes en áreas del extremo noreste del país. Al tiempo que los pasajes de nubosidad y el frío dominaban el sur de la región pampeana, la franja central presentó las condiciones más estables, aunque sin escapar de las bajas temperaturas que sin ser rigurosas se instalan en intervalos de registros que se adecuan a valores característicos del trimestre frío. La Patagonia fue la zona más fría, con las primeras nevadas importantes en la cordillera neuquina y rionegrina. La jornada de hoy ha amanecido muy fría en el sur de la región pampeana. Los típicos corredores más fríos de las sierras bonaerenses, presentaron marcas inferiores a los dos grados por debajo de cero. En el recorte de imagen satelital, podemos apreciar el tránsito de nubosidad que afecta gran parte de la franja central. En la región puntana y las vecindades del oeste de CB, se observan algunas lloviznas dispersas, al tiempo que al desplazarnos hacia el este, las coberturas nubosas alternan con neblinas y sectores con nieblas cerradas. Sobre Corrientes y Misiones se presenta una esperada pero temporaria mejora. Más allá de las nubes que transitan la franja central del país, el tiempo estable se mantendrá dominando la región pampeana. Las temperaturas se mantendrán en valores de invierno con mañanas frías y máximas frescas, apenas templadas. Se espera que esta condición térmica se



refuerce entre miércoles y jueves. En cuanto a precipitaciones, si bien este comienzo de semana no es el óptimo para continuar con las tareas de cosecha, no se perfilan eventos destacados y entendemos que donde no se concreten lloviznas, promediando la jornada se podrá retomar la recolección. El epicentro de las precipitaciones seguirá instalado en el extremo noreste del país. Corrientes, Misiones y el este del NEA no salen de la zona de hostigamiento pluvial. Esto afianza una situación hídrica muy vulnerable, con zonas productivas anegadas, además de la alta carga de los corredores fluviales que seguramente acentuarán las inundaciones ribereñas.

