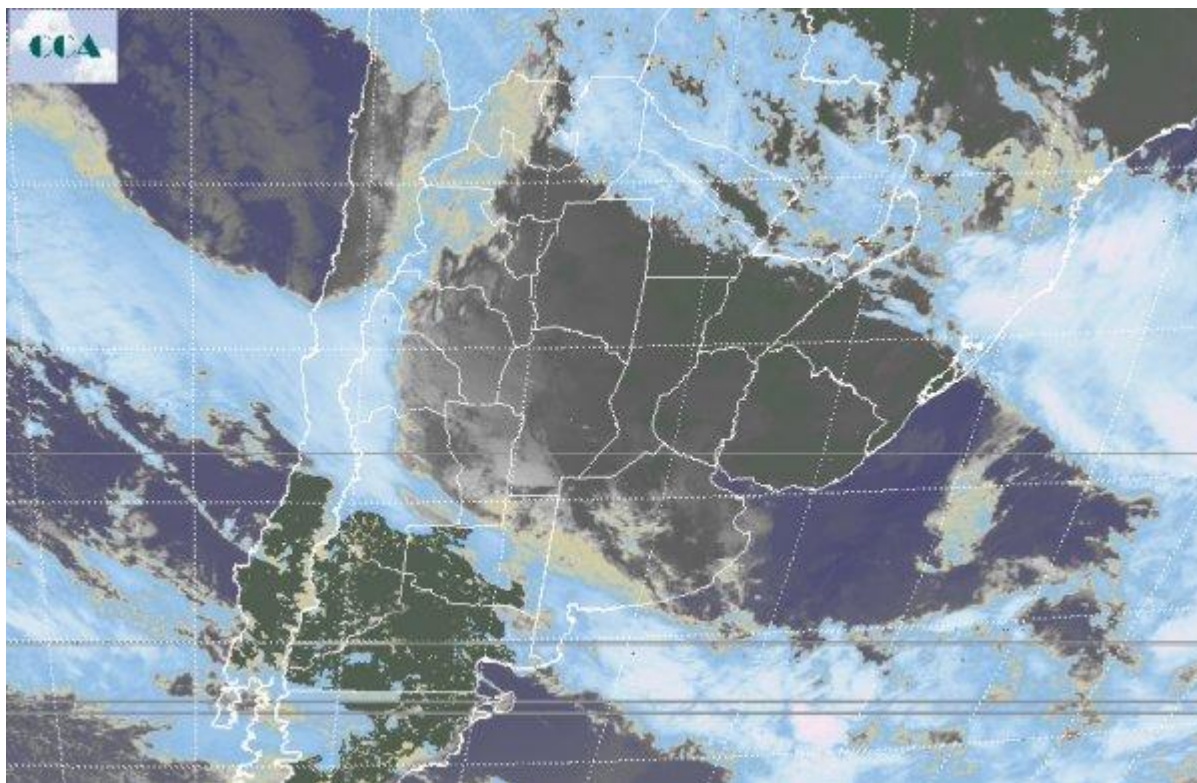


Imagen Satelital

Fecha: miércoles, 24 de mayo de 2017

Hora: 07:45

Fuente: CCA



La carga de humedad sigue siendo la característica dominante de las condiciones del tiempo en gran parte de la región pampeana. Esta abundancia de vapor de agua en las capas bajas de la atmósfera ha favorecido un amplio despliegue de nieblas y neblinas, las cuales afianzarán con el correr del día el despliegue de nubes bajas. Es decir tenemos por delante una jornada donde los cielos cubiertos serán generalizados. En la foto de satélite, sólo en la Patagonia aparecen zonas donde los cielos despejados son los que mandan. Al norte de esta posición ya se establece la línea frontal. La misma impone una banda nubosa que se despliega desde el centro de Chile hasta el sudoeste de BA. Desde el sur de LP y el sudoeste de BA se están reportando algunas lloviznas, situación que también es común en el norte de la Mesopotamia, Formosa y Salta. El tiempo de las próximas jornadas evolucionará marcado por el cambio de circulación. La misma se volverá intensa del sector sur sudoeste cambiando para el jueves y con ella se concretará un importante avance de aire frío desde altas latitudes. Podríamos decir que esta irrupción de aire frío es lo más parecido a un avance de aire polar, por cierto el primero del año. Mientras esto sucede la zona más inestable se concentrará en el centro de la Mesopotamia. La golpeada provincia de Corrientes, seguirá siendo el epicentro de los máximos pluviales, los cuales pueden descender



hasta el noreste entrerriano y el este del NEA, afectando también las vecindades del norte de Uruguay y Rio Grande do Sul. Para la región pampeana no se esperan lluvias de importancia. Durante el jueves pueden alternarse precipitaciones menores con algún chaparrón disperso. No son eventos capaces de complejizar la condición actual que revisten los suelos, sin embargo tampoco son condiciones aptas para los trabajos de cosecha. Recién desde el día viernes la humedad comienza a ceder y los cielos perderán cobertura. De esta manera nos acercamos a un fin de semana con cielos mayormente despejados y bajo condiciones térmicas de invierno. Las heladas se concretarán con facilidad en el sur, llegando en forma dispersa a la franja central.

