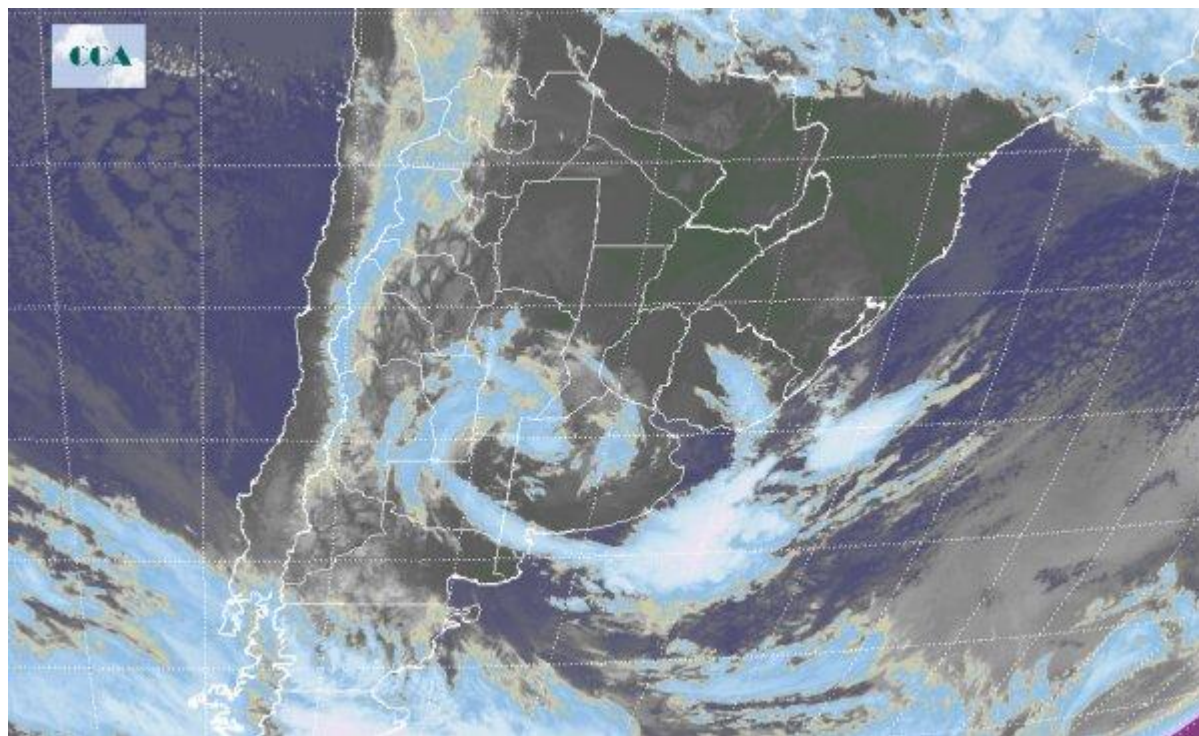


Imagen Satelital

Fecha: sábado, 20 de mayo de 2017

Hora: 07:40

Fuente: CCA



Continúan las condiciones de mal tiempo en todo el centro y sur de la región pampeana gracias a la formación de un sistema de baja presión alternándose entre lluvias, lloviznas, nubes bajas y mejoramientos temporarios. En dirección norte, las provincias del NEA y el Litoral, sostienen mejores condiciones del tiempo aunque permanece instalada la masa de aire con alto contenido de humedad y muy inestable. En el recorte de la Imagen Satelital puede fácilmente observarse la curvatura de nubosidad que promueve la ubicación del sistema ciclónico abarcando principalmente el centro oeste y norte de Buenos Aires, La Pampa, sur de las provincias de Cuyo, centro sur de Santa Fe y Córdoba. En este contexto, persisten las condiciones de mal tiempo sin chances de generar volúmenes importantes de agua aunque sumando milimetrajés totalmente innecesarios a la región. Se espera que el sistema de baja presión aún concentre su protagonismo durante la jornada de hoy sábado mientras emprende su retirada en dirección este. En este sentido, la intensidad y rotación al sector sur de los vientos establece un paulatino mejoramiento en las condiciones de tiempo instalando una masa de aire frío y con menor contenido de humedad promoviendo una semana de mayor estabilidad y registros de temperatura que retroceden hasta ubicarse en valores propios de la estación otoñal.