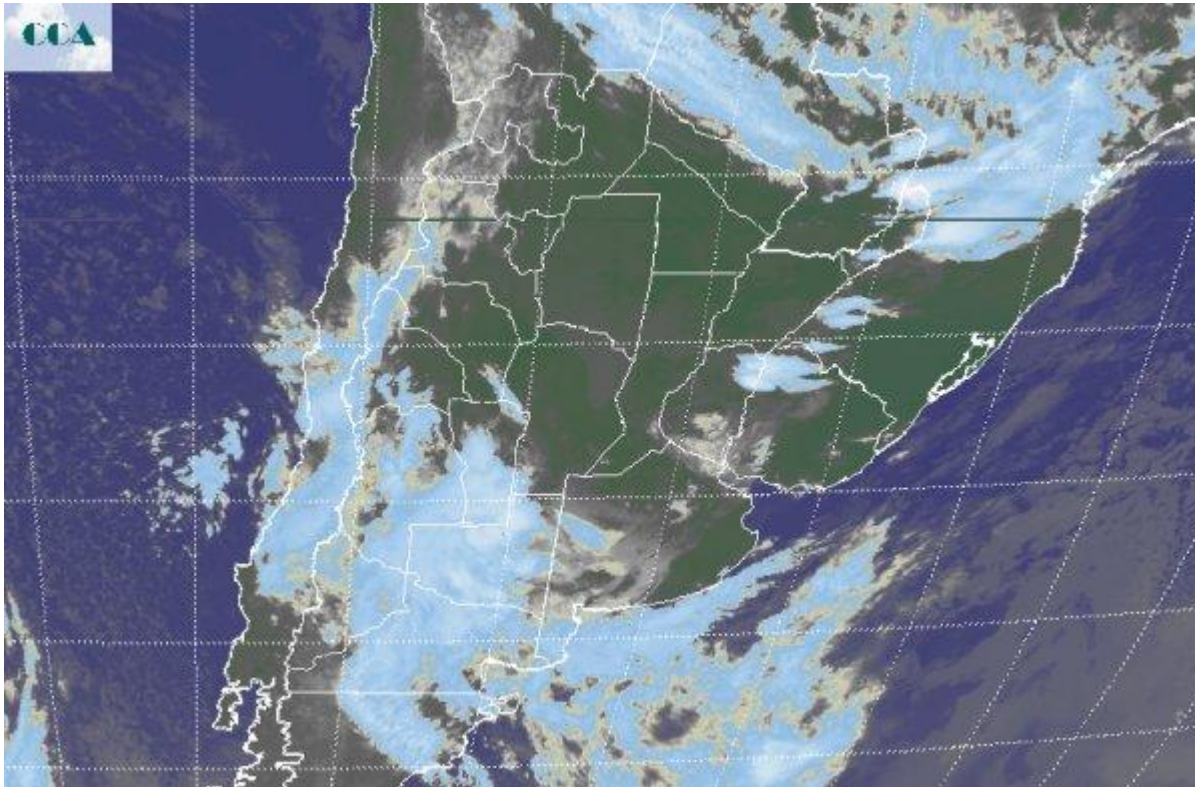


# Imagen Satelital

Fecha: jueves, 18 de mayo de 2017

Hora: 07:45

Fuente: CCA



Mientras se repiten y alternan las nieblas y neblinas en buena parte de la zona central del país, favorecidas para la alta carga de humedad en las capas bajas de la atmósfera, la inestabilidad aumenta sobre la región cuyana, avanzando sobre LP desde donde ya se reportan precipitaciones. Las mismas en forma débil se proyectan hacia el oeste bonaerense. Sobre el resto de la región pampeana, las nieblas y las nubes bajas predominan por sectores que se intercalan con zonas de cielos despejados o parcialmente nublados. En el recorte de imagen satelital se aprecia la compacta cobertura nubosa que define una de las zonas activas del sistema de baja presión que ha comenzado a formarse y que se centrará sobre la provincia de BA. La otra rama de importante actividad que se espera se vaya evidenciando con el correr del día, apenas muestra indicios sobre el norte de Misiones. A lo largo del día, se espera que las lluvias se desplieguen sobre gran parte del este de la Mesopotamia, las vecindades del sur de Brasil y Uruguay, toda la zona de influencia del Río de la Plata, la zona costera de BA y los partidos interiores cercanos. Aunque las precipitaciones progresivamente terminarán por cubrir toda la región pampeana, no se perfilan lluvias destacadas para CB, SF, oeste de ER y norte de BA. En este período de inestabilidad, que en la franja sur de la región pampeana se proyectará con mal tiempo hasta avanzado el fin de semana,



se prevé que los acumulados más importantes se concreten sobre las provincias de LP y en forma más desordenada, en forma de corredores, en la provincia de BA. La posibilidad de que se concreten lluvias con valores sobreabundantes en la zona núcleo ha disminuido, aunque como decíamos, habrá pocas excepciones en la cobertura de precipitaciones que dejará este evento. A medida que el sistema de baja presión se vaya profundizando sobre la provincia de BA, se ira notando el aumento de la intensidad del viento y la rotación progresiva de los mismos al sector sur. Este sistema de mal tiempo mantendrá su influencia hasta el domingo en la provincia de BA, con lluvias marginales y un marcado cambio de masa de aire.

