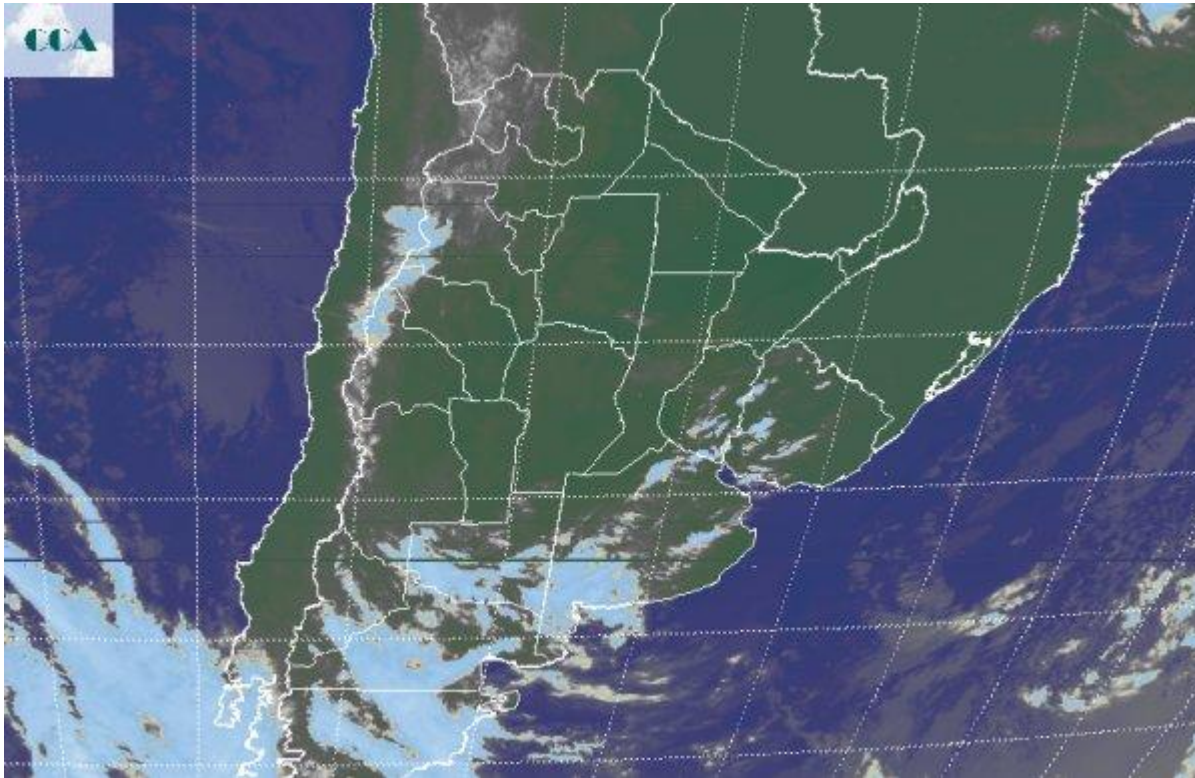


# Imagen Satelital

Fecha: martes, 16 de mayo de 2017

Hora: 07:45

Fuente: CCA



Nieblas y neblinas vuelven a alternar en vastos sectores del este del país, que en la franja central se extienden hacia el oeste de SF y la provincia de CB, desde donde se reportan sectores con densas nieblas. La humedad atmosférica se mantiene elevada, sostenida por los vientos del sector noreste que todavía durante hoy y mañana serán muy persistentes. Sobre el sur de la región pampeana, la jornada se ha presentado fría, principalmente en las zonas serranas del sudeste de BA, donde los registros de temperatura mínima orillan el punto de congelación. Es razonable esperar que en la zona se hayan concretado algunas heladas débiles, moderadas por los suelos húmedos. En el recorte de imagen satelital se puede apreciar la nubosidad que forma parte de la avanzada del sistema frontal que comenzará a desplegarse sobre la región pampeana durante el jueves. Estas coberturas que toman el norte de la Patagonia, el sur de LP y el sudoeste de BA, podrían estar dejando algunas lloviznas dispersas. El desarrollo de la semana tendrá su momento más activo entre jueves y viernes y a las provincias de LP y BA como receptoras de los eventos pluviales más destacados. Se prevé que a medida que avance el frente, se vaya desplegando una zona de baja presión, con principal despliegue del centro para el sur de la región pampeana. Esto definirá que las lluvias más destacadas, se concreten en LP y BA. Se estiman que se observarán corredores extendidos sobre el este de LP y las vecindades del oeste bonaerense donde los acumulados



pueden estar superando los 40 milímetros. Esta lluvia en forma de corredores norte sur puede provocar salteos de lluvias inferiores hacia el este, sin embargo, las condiciones serán muy favorables como para que las precipitaciones sean generalizadas. Dentro de este contexto, se espera que el mal tiempo también alcance las provincias del centro, pero la zona activa del frente y la baja presión concentrarán los eventos en las provincias de LP y BA, en todo caso, pueden esperarse lluvias débiles y lloviznas en la franja central productiva. El cambio de masa de aire recién tendrá lugar a medida que progrese el fin de semana.

