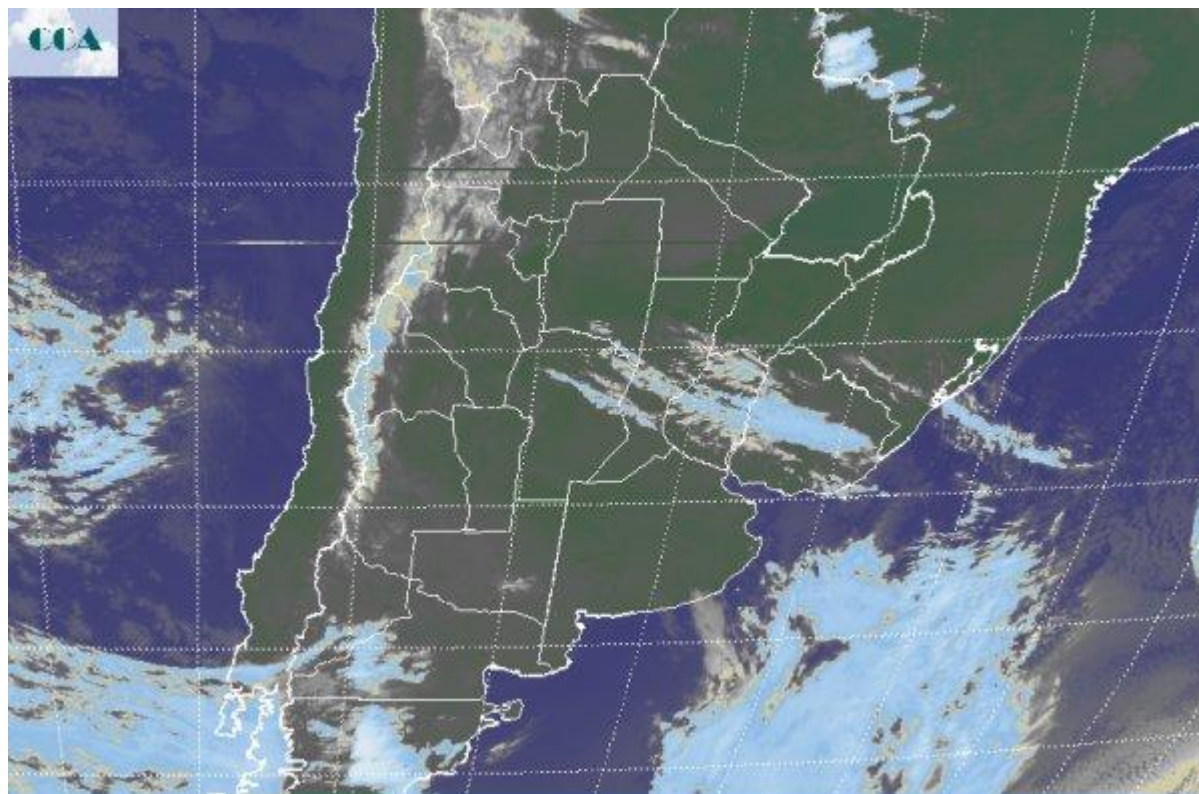


Imagen Satelital

Fecha: Lunes, 15 de mayo de 2017

Hora: 07:45

Fuente: CCA



El inicio de la semana presenta ambiente templado con mínimas que se ubican en torno de los valores normales, algo más cálido que lo habitual en el sur de la región pampeana, donde la presencia de aire húmedo modifica de manera significativa el despliegue de amaneceres habitualmente más fríos. Las nieblas y neblinas se reportan desde vastos sectores de la franja central, Son muy cerradas en el centro sur de CB, sur de SF y norte de BA, al tiempo que el fenómeno se concreta en forma de neblinas en otros sectores de la región pampeana y el norte del país. No hay reportes de lluvias. Las coberturas nubosas remanentes o que transitan sobre la franja central del país no parecen imponer una situación de riesgo de precipitaciones. Eventualmente, una vez que se levanten las nieblas y si las condiciones de suelo lo permiten, se podrá avanzar con los lotes de soja que vienen quedando. La semana se perfila con los tres primeros días caracterizados por condiciones similares a las que rigen actualmente. A medida que la zona de alta presión que domina el continente se desplace hacia el océano los vientos del noreste se incrementaran. Este patrón de circulación sumado a las condiciones actuales de humedad predisponen la masa de aire al retorno de las lluvias. Para esta semana, Los eventos principales se concretarían entre jueves y viernes. Las provincias de LP y BA serían las más afectadas por precipitaciones



que pueden ubicarse por encima de los valores normales. El este de BA tiene capacidad receptiva y reaccionar favorablemente ante eventos de hasta 50 milímetros, sin embargo este mismo milimetraje puede ser muy dañino para el oeste bonaerense y LP. Es probable que la parte central del norte de BA se sume a una oferta bastante más modesta que será la que predomine en las provincias del centro. No se perfilan cambios drásticos de temperatura. Por lo pronto el otoño no ha llevado situación comprometidas en los registros de mínima sobre la franja central. Sólo en el sur de la región pampeana se han concretado algunas heladas débiles.

