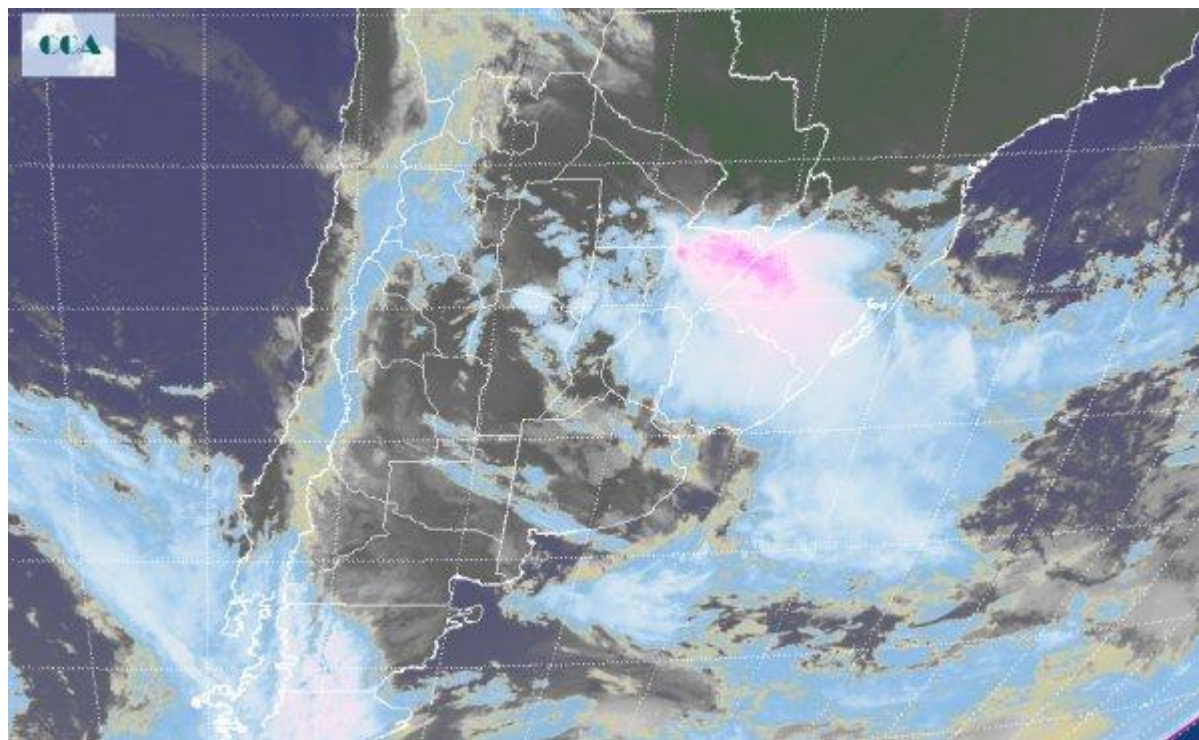


Imagen Satelital

Fecha: sábado, 13 de mayo de 2017

Hora: 07:40

Fuente: CCA



La masa de aire ligeramente templada y muy húmeda aún se encuentra instalada en la mitad norte del territorio nacional induciendo pocos cambios en las condiciones del tiempo. En efecto, una atmosfera cargada y prácticamente saturada de humedad junto con temperaturas que responden a la circulación predominante del sector norte establecen un escenario con escasa visibilidad en toda la franja central, respondiendo a la presencia de nubes bajas, nieblas y neblinas, y tormentas que se concentran en el Litoral e involucrando las provincias del NEA. En el recorte de la Imagen Satelital puede observarse la ubicación prácticamente inalterable desde la jornada de ayer del principal núcleo nuboso donde se concreta la mayor actividad con el desarrollo de importantes lluvias y tormentas sobre las provincias de Corrientes, sur de Misiones y centro este de Chaco. Hacia la franja central, decrece la actividad en cuanto al desarrollo de tormentas, aunque persisten las lluvias y lloviznas perpetuando el ambiente muy húmedo extendiéndose hacia el sur de la región pampeana y atenuándose hacia la región oeste. Se espera que lentamente la rotación al sector sur de los vientos a partir de la segunda mitad de la jornada de hoy sábado comience a mostrar las primeras señales de mejoramientos de las condiciones de tiempo comenzando desde el sur suroeste pampeano. En este contexto, se establece una esperada pausa en las lluvias que se extiende durante gran parte de la semana próxima con temperaturas que comienzan un camino de retroceso hasta ubicarse en valores propios del otoño.