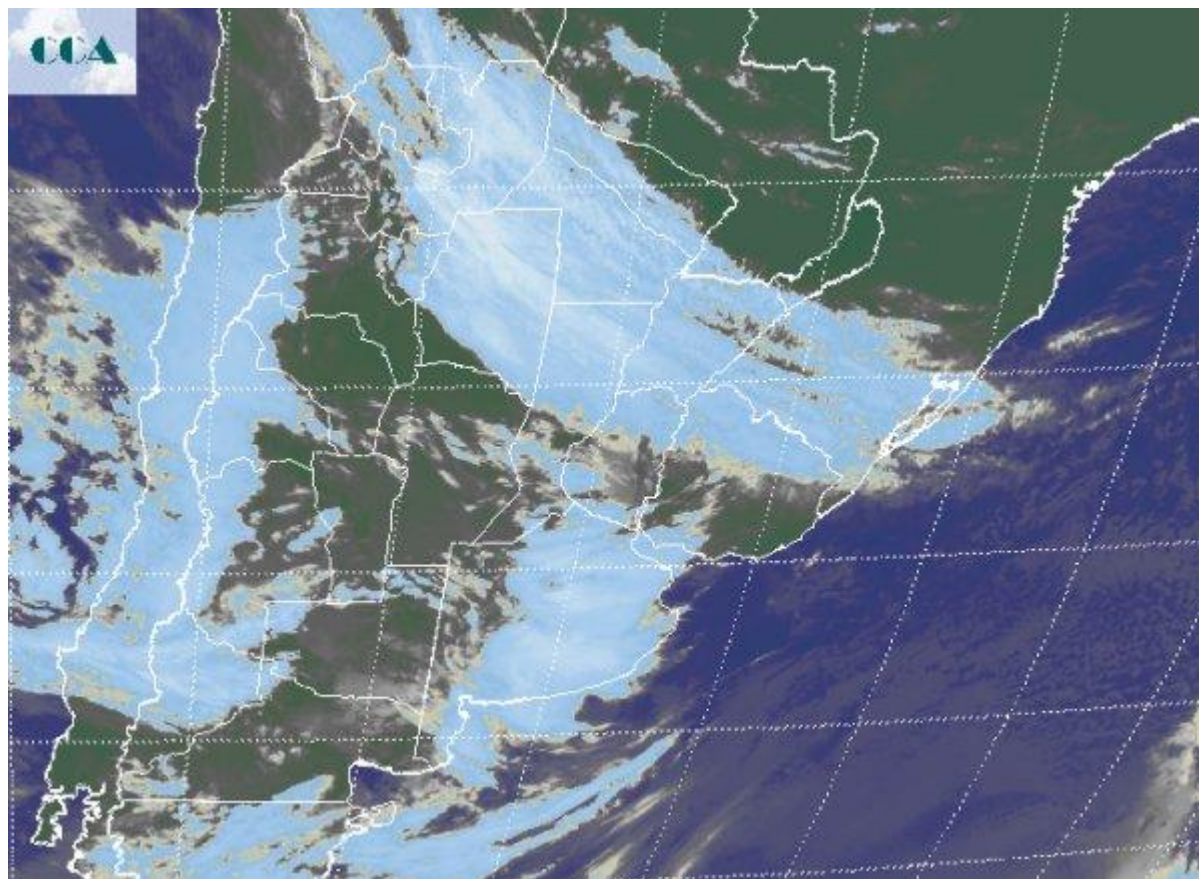


# Imagen Satelital

Fecha: jueves, 11 de mayo de 2017

Hora: 07:45

Fuente: CCA



Con el fortalecimiento de la circulación del noreste, el tiempo más templado y húmedo vuelve a posicionarse en toda la región pampeana, incluso avanzando sobre áreas del sur que se habían mantenido más frías y con ambiente más seco. Algunas lluvias débiles se han estado reportando desde la zona central del norte de la provincia de BA, también en la zona de influencia de Bahía Blanca y el centro oeste bonaerense, es decir, aparecen lluvias débiles y dispersas en un sector donde las coberturas nubosas son muy extendidas. En el recorte de imagen satelital se aprecia un gran despliegue de nubosidad afectando en forma diferenciada dos zonas del país. En primer lugar desde el oeste de la región pampeana ha avanzado una perturbación que deja nubes escasamente desarrolladas en la franja mediterránea, pero que logran alguna potenciación sobre el este de BA. Estas nubes son las que están dejando las lloviznas y lluvias débiles antes mencionadas. Por otra parte sobre el norte del país, la actividad parece encaminada a generar nubes de mayor desarrollo vertical, con buena chance de que con el correr del día aparezcan celdas de tormenta en el NEA, el centro de la



Mesopotamia y más tarde sobre la franja este, cubriendo el sur de Brasil y Uruguay. La conjunción de las dos perturbaciones, la que se mueve de oeste a este sobre la región pampeana y el eje de baja presión que desde el NEA se desplazará hasta las costas uruguayas para formar un sistema de baja presión, mantendrán muy inestables las condiciones del tiempo durante los próximos días. Los principales sistemas precipitantes, con máximos de importancia para la época, se ubicarán en el noreste del país (este de Chaco, centro de la Mesopotamia) y si bien las lluvias esperadas entre hoy y el sábado afectarán gran parte de la zona núcleo, no se prevén que los acumulados sean destacados. De todas maneras el escenario que debemos transitar entre hoy y el domingo posiblemente sólo deje algunos sectores con buena perspectiva para continuar con las labores de cosecha.

