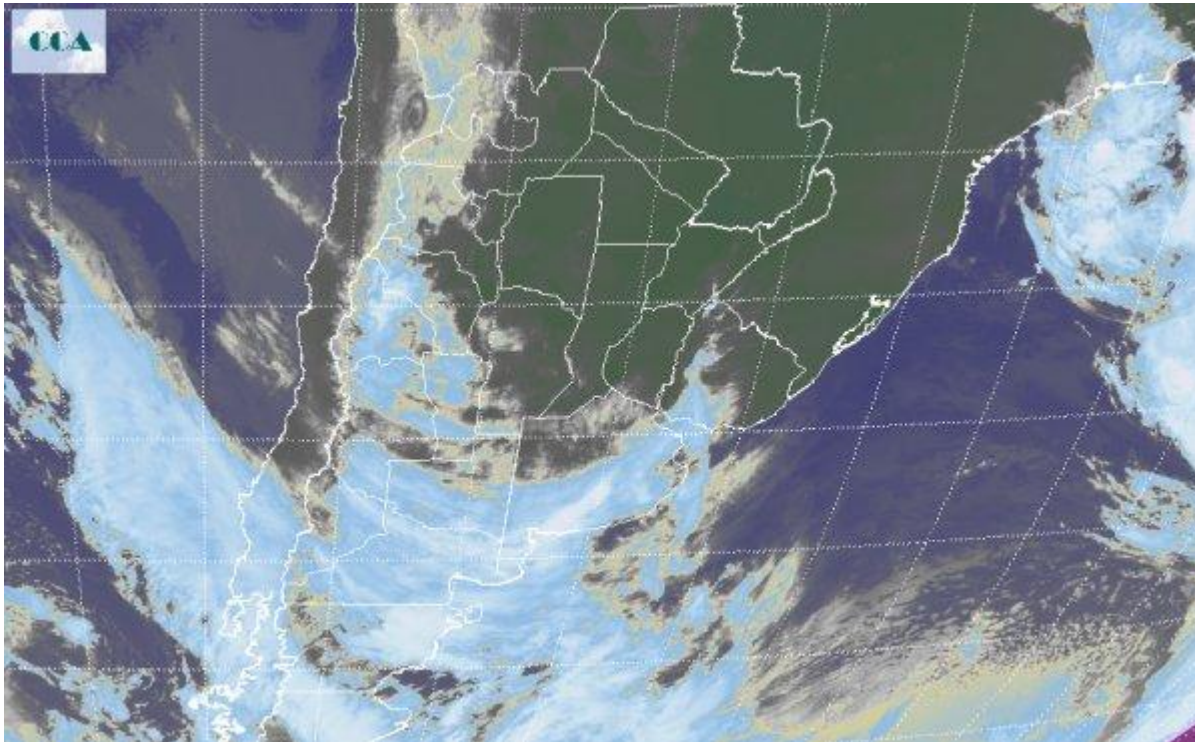


Imagen Satelital

Fecha: sábado, 06 de mayo de 2017

Hora: 07:30

Fuente: CCA



En el amanecer de hoy sábado las condiciones meteorológicas no se diferencian de los que veníamos observando en las jornadas previas. Se mantiene el alto índice de humedad en capas bajas de la atmosfera promovida por la continua e intensa circulación del sector norte de los vientos lo cual fácilmente promueve el desarrollo de neblinas y nieblas en gran parte del centro y este de la provincia de Buenos Aires, Santa Fe, este de Córdoba, zona del Litoral y alcanzan la región del NEA. Los valores de temperatura continúan elevados, con mínimas que oscilan los 15 °C □ 16 °C en las zonas habitualmente más frías del sur pampeano, en torno a los 18 °C □ 20 °C en la franja central y poco más de 22 °C en las provincias del norte. En el recorte de la Imagen Satelital puede observarse el avance sobre el sur de la zona pampeana de una perturbación que hasta la jornada de ayer se encontraba anclada sobre las costas chilenas. Si bien a su paso encuentra alta disponibilidad de humedad no genera precipitaciones en la región resumiendo solo en aumento de las coberturas nubosas. En dirección norte, los cielos permanecen mayormente libres de nubosidad esperando otra jornada con máximas por encima de lo esperado para la estación otoñal. El patrón de estabilidad llega a su fecha de vencimiento en la jornada de mañana domingo gracias al arribo de un sistema frontal frío a la región pampeana. Como mencionamos, la alta disponibilidad de humedad en capas bajas de la atmosfera establece un factor clave tanto para la alta probabilidad de concreción del evento como para la distribución areal de las lluvias. Toda la región pampeana, y luego la región del



NEA, comienza un período de inestabilidad a partir de mañana que pone freno a las tareas de recolección y se prolonga durante gran parte de la semana entrante. Los máximos pluviales en principio se posicionan sobre el norte de Buenos Aires, zona centro y suroeste de Entre Ríos y centro este de Santa Fe. Las temperaturas por su parte se ajustan a los valores esperados para el mes de Mayo luego del pasaje del sistema frontal frío.

