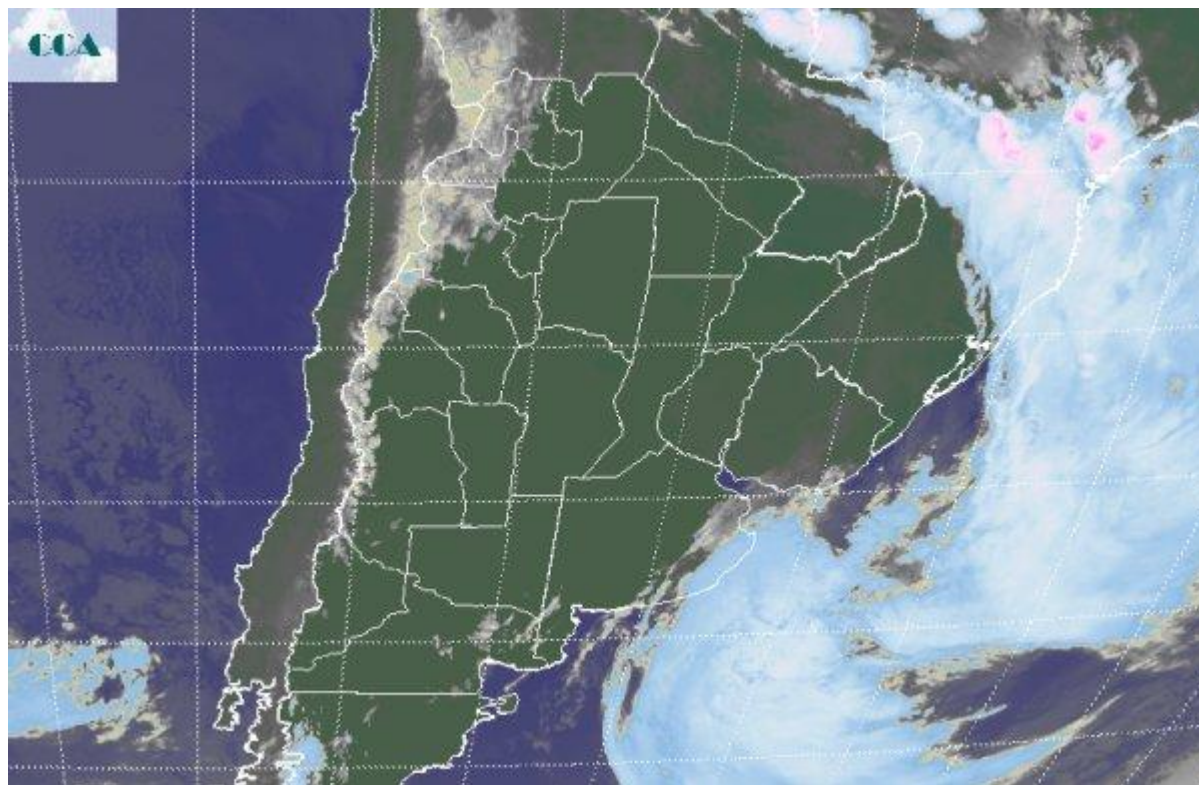


Imagen Satelital

Fecha: miércoles, 26 de abril de 2017

Hora: 07:45

Fuente: CCA



Una intensa circulación del oeste está favoreciendo el rápido desplazamiento del mal tiempo hacia el este. La jornada de ayer se caracterizó por dejar precipitaciones generalizadas en gran parte de la región pampeana. Las mismas no fueron de importancia sobre la mayor parte de BA, promediando registros del orden de los 20 milímetros en buena parte de CB y SF, ganando volumen sobre territorio entrerriano donde hubo muchos reportes superiores a los 50 milímetros. Las tormentas más destacadas se concentraron en el norte de Corrientes, Misiones y el este del NEA, donde se han acumulado más de 150 milímetros, con muchas localidades del norte correntino y el este chaqueño que han padecido inundaciones. En el recorte de imagen satelital se observa como la intensa circulación del sudoeste ha forzado al sistema frontal a desplazarse rápidamente hacia el este, con la consiguiente mejora de las condiciones del tiempo. La nubosidad despliega la típica [coma] de la zona frontal cuando el sistema de baja presión comienza a cerrarse sobre su centro. En este caso este centro de baja presión se está profundizando frente a las costas del sudeste de Uruguay y fuerza el aire a ingresar sobre la región pampeana con dirección sudoeste. Los vientos son regulares sobre la costa bonaerense, con promedios de entre 30 y 40 km/h, con ráfagas más intensas. Se debilitan hacia el oeste y hacia la franja central, lo cual no



quiere decir que no se sienta el cambio de masa de aire. Tras el pasaje frontal, la lógica secuencia dinámica impone la llegada de una zona de alta presión que se desplazará lentamente sobre el continente durante los próximos días llegando al norte del país recién durante el sábado. Esta configuración de presión favorecerá que la circulación se mantenga hoy con componente sur, pero rotando al oeste en forma progresiva. En consecuencia lo que viene es una masa de aire frío y seco. El amanecer de mañana será el más frío de la semana. No se descartan heladas en el sur de la región pampeana y el tiempo libre de precipitaciones tiene con alta probabilidad de mantenerse al menos hasta el martes de la semana próxima inclusive.

