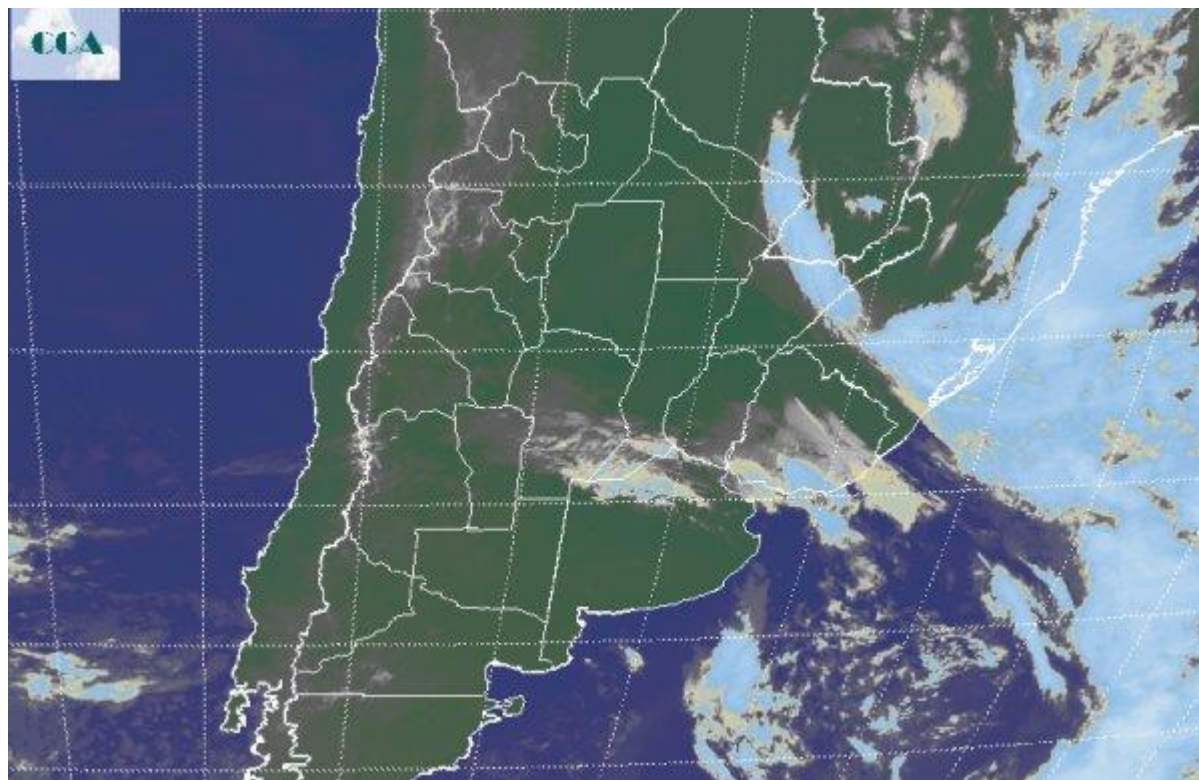


# Imagen Satelital

Fecha: viernes, 21 de abril de 2017

Hora: 07:45

Fuente: CCA



La jornada de hoy ha comenzado manteniendo el patrón térmico de jornadas previas, con algunos reportes de lluvias ligeras o lloviznas fuera de pronóstico que se observan en el sudeste de CB y las vecindades de SF y BA. Se prevé que las mismas presenten un mejoramiento parcial a lo largo del día, sin embargo es probable que las coberturas que han aparecido alternen en los próximos días en la franja central como un factor indeseado y que interfiere con la necesidad de altos niveles de insolación. En el recorte de la imagen satelital se aprecia un extendido corredor de nubes bajas que se despliega sobre gran parte de la franja central. Las mismas no son coberturas con alto potencial pluvial, sin embargo los reportes de lloviznas desde la zona, evidencian un defecto inesperado de la situación prevista. No hay un mecanismo que al presente se imponga como generador de sistemas precipitantes de importancia y si bien esto es importante a la hora de que no aparezcan nuevas complicaciones de piso, el riesgo de lloviznas igualmente juega en contra de un aumento en el ritmo de cosecha. El aire más frío evidentemente encuentra un significativo nivel residual de humedad, lo cual favorece la inestabilidad en las capas bajas a pesar de que no haya una perturbación conducente en la gran escala. El resultado de esta facilidad con que el aire se satura en las capas bajas, se refleja en la aparición de nubes bajas, en algunos casos arrancando como nieblas. Como podemos observar esto no es generalizado, sin embargo, hoy está



afectando una zona muy sensible y no descartamos que durante los próximos días este patrón tienda a ganar terreno o a aparecer en otros sectores de la región pampeana. Sobre este panorama se agrega que cerrando el domingo y hasta el comienzo de la jornada del martes, precipitaciones menores tomarían gran parte de la región pampeana. Las mismas pueden potenciarse y desarrollar algunas tormentas en el noreste de CB y el centro sur de SF, cambiando para el martes.

