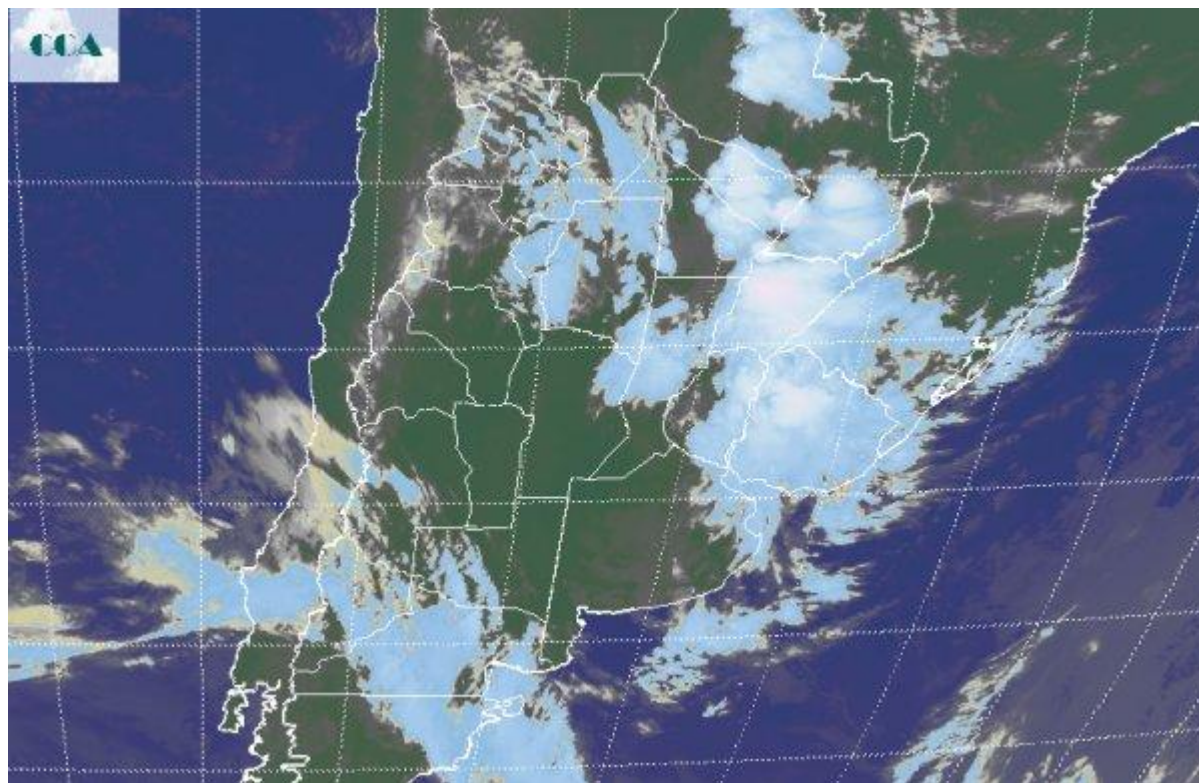


# Imagen Satelital

Fecha: miércoles, 19 de abril de 2017

Hora: 07:45

Fuente: CCA



El mal tiempo ha transitado rápido por la provincia de CB y gran parte de SF dejando en general lloviznas o lluvias menores que no han complejizado la condición de piso a pesar de que las condiciones ambientales no han sido buenas para avanzar con la cosecha. El desplazamiento del mal tiempo hacia el este, fue activando tormentas de mayor importancia en los departamentos del norte entrerriano, donde sí se han registrado lluvias destacadas, con marcas que tienden a superar en forma generalizada los 30 milímetros. Estas precipitaciones fueron mucho menos importantes en los departamentos del sur donde a lo sumo se reportan acumulados de 10 milímetros. En la imagen satelital se observa con claridad el corrimiento del mal tiempo hacia la Mesopotamia, Uruguay y el sur de Brasil, Sobre el noreste entrerriano y sobre vastos sectores de Corrientes se observan celdas de tormenta que encuentran aire húmedo para sostenerse. Esta actividad está lejos de complicar a la zona núcleo. De hecho el paso con lluvias escasas o nulas de esta perturbación por la zona núcleo remite a una condición atmosférica más estable en la zona y con menor disponibilidad de humedad. El cambio de circulación que se fortalecerá durante la jornada del jueves, mantendrá la tendencia del tiempo relativamente estable, no sin pasajes de nubosidad, pero en general con muy baja chance de que se concreten precipitaciones. En este



sentido la tendencia para lo que resta del mes de abril en buena parte de la zona agrícola principal sigue mostrando precipitaciones de escasa importancia. Las mismas pueden establecer pausas ocasionales en las labores de cosecha, pero no parecen constituirse en una causa que vaya a traer complicaciones de piso allí donde no las hay. Como se viene observando las lluvias de importancia parecen desplazadas hacia el centro de la Mesopotamia, lo cual quita presión sobre los potenciales riesgos de continuidad de excesos hídricos sobre la franja central de la región pampeana. Se prevé que mañana y el viernes se sienta el enfriamiento promovido por la circulación del sudoeste, aunque no se esperan heladas en el sur.

