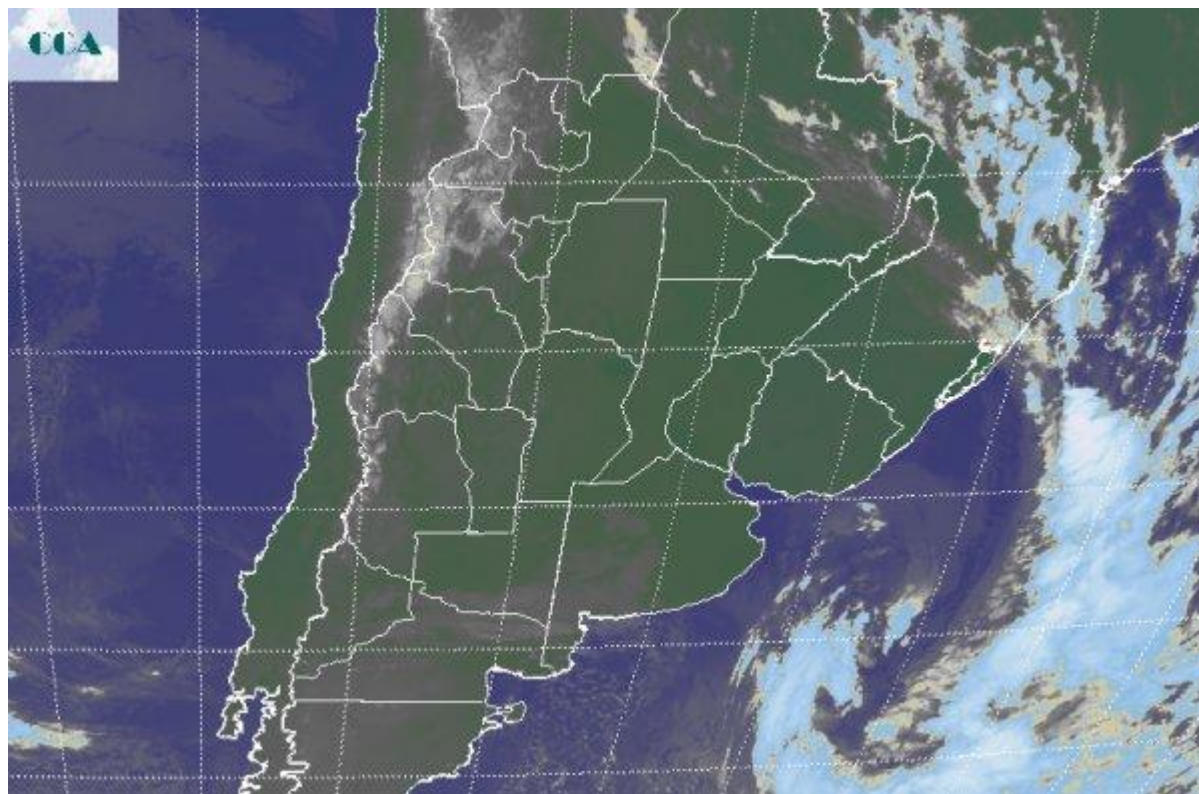


Imagen Satelital

Fecha: martes, 11 de abril de 2017

Hora: 07:40

Fuente: CCA



Con un rápido desplazamiento hacia el océano el sistema de baja presión que se formó tras el pasaje del sistema frontal del fin de semana, las condiciones del tiempo mejoraron rápidamente en gran parte del país. La circulación del sudoeste aún hace sentir su efecto, la cual fue intensa sobre el sur de la región pampeana durante la noche de ayer y parte de la madrugada de hoy, con tendencia a debilitarse. Los cielos despejados dominan buena parte del centro norte del país, lo cual representa un esperado alivio. Los próximos días permitirán evaluar el saldo que dejaron las copiosas lluvias observadas principalmente en BA, lo que está claro, es que en las zonas con menores dificultades de drenaje, las tareas de cosecha, podrán ser retomadas relativamente rápido. Radiación, viento, aire fresco y seco se imponen como aliados para el resto de la semana. En la imagen satelital se aprecia el vasto despliegue de cielos despejados sobre el centro norte del país, incluso sobre el este de BA, área que fue la última en salir de esta coyuntura de mal tiempo. Sobre la Patagonia transitan nubes bajas que se forman por la interacción del aire frío y el inusual ambiente húmedo residual que generaron las extraordinarias lluvias de la última quincena. Estas nubes bajas se proyectan sobre el sur de LP y oeste de BA y es probable que avancen sobre el sudeste de esta provincia. El buen tiempo libre de precipitaciones se fortalecerá



durante el resto del día de hoy. Una intensa circulación de aire del sudoeste seguirá traccionando el cambio de masa de aire. No se descarta que dentro de este contexto de entrada de aire frío y aire húmedo remanente se observen chaparrones dispersos en el sur de la región pampeana. Los mismos serían muy aislados y de corta duración, lo cual ya no sumará milimetrage al volumen previamente acumulado. El amanecer de mañana será frío. Un típico amanecer de otoño. Es posible que en gran parte del sur de la región pampeana las mínimas caigan hasta registros cercanos a los 3°C. Los suelos húmedos deberían evitar un descenso mayor y la concreción de las primeras heladas.

