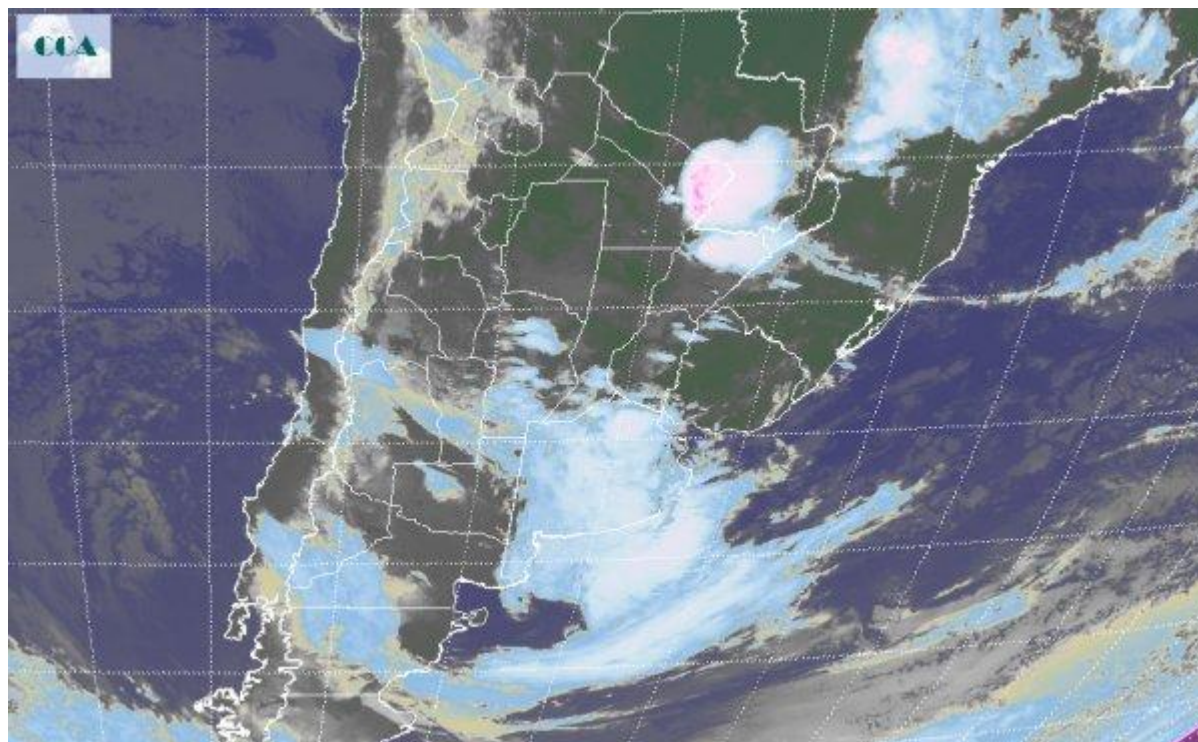


Imagen Satelital

Fecha: sábado, 08 de abril de 2017

Hora: 07:45

Fuente: CCA



Se consolida el período de alta inestabilidad con lluvias en el inicio del fin de semana enmarcadas principalmente en la región pampeana y afectando por estas horas la provincia de Buenos Aires casi en su totalidad. Desde la jornada de ayer un sistema de baja presión comenzó a desplazarse desde la franja mediterránea originando lluvias y tormentas en el centro y este de La Pampa, sur de Córdoba, toda la franja oeste de BA con los mayores acumulados sobre el suroeste de esta última provincia. En el recorte de la imagen Satelital puede observarse claramente la ubicación del sistema ciclónico sobre BA con las principales tormentas recostadas sobre el noreste y centro sureste de la provincia. Por otro lado, en el este de Formosa, norte de Corrientes y sur de Misiones, el pasaje de una perturbación define áreas de tormentas muy activas originando lluvias puntuales de generosos milimetrajés. También cabe mencionar la formación de un sistema de baja presión sobre el norte de la Patagonia el cual está generando nuevas lluvias sobre la castigada provincia de Chubut. Las lluvias son protagonistas excluyentes en todo el fin de semana. La región centro y este pampeana concentra la mayor actividad donde a partir de la tarde de hoy comienza a incluir la zona del Litoral, centro y norte de Santa Fe, y las provincias del NEA. El período podría acumular en zonas puntuales registros superiores a los 100 mm contexto que por demás complejiza las tareas de cosecha. A partir de la jornada del lunes se produce la salida hacia el este de los distintos



sistemas que originan las condiciones de mal tiempo esperando el ingreso de una masa de aire estable y de menor temperatura.

