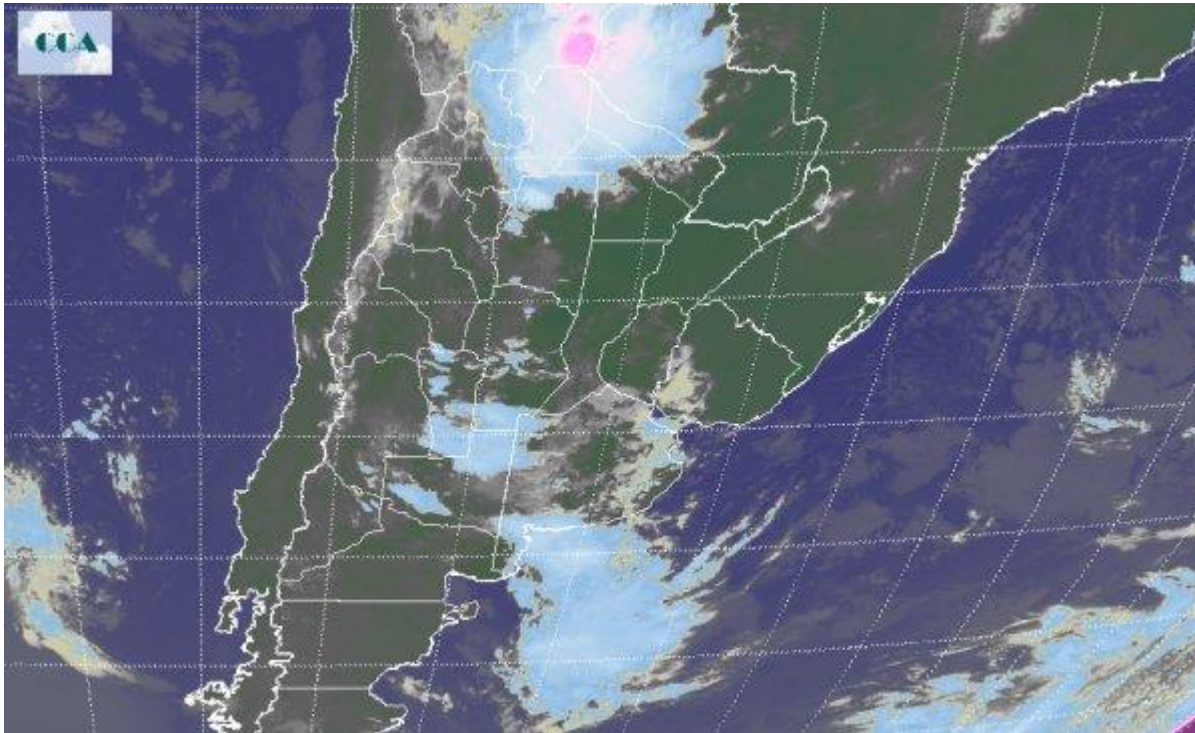


Imagen Satelital

Fecha: sábado, 01 de abril de 2017

Hora: 07:50

Fuente: CCA



En el inicio del fin de semana permanece instalada prácticamente invariante la masa de aire cálida, húmeda y muy inestable en todo el centro y norte del país. Las temperaturas acompañan el flujo del sector norte con valores por encima de lo esperado para la transición intermensual superando los 15 °C \square 16 °C en el sur pampeano, oscilando los 20 °C en la franja central y alcanzando poco más de 22 °C \square 24 °C en las provincias del NEA. La ocurrencia de nieblas también repite la persistencia de una atmosfera con alto índice de humedad con reportes en la franja este pampeana, zona del Litoral y la provincia de Santa Fe. En el recorte de la Imagen Satelital puede observarse el principal núcleo nuboso tomando las provincias del extremo norte del país donde desde la jornada de ayer se concretan precipitaciones involucrando el centro y norte de Sgo. del Estero, Tucumán, centro y este de Salta, Jujuy y Formosa. En las provincias del centro, el suroeste de BA, sur de LP y este de Río Negro concentraron los principales acumulados decreciendo en magnitud hacia el norte de LP, este de SL y sur de CB, donde aún permanece el registro de lluvias menores. Lo más relevante para que lo resta del fin de semana se vincula al desplazamiento en dirección este del sistema de alta presión el cual ejerce un contexto de bloqueo evitando que las distintas perturbaciones migren desde el oeste hacia el este. En consecuencia, la franja este inicia un período de mal tiempo que involucra las provincias de CB, SF, ER y BA destacándose principalmente la región del centro norte y este de CB y centro y norte de SF como la zona más activa en cuanto a formación de



tormentas y acumulados de lluvias en la jornada de mañana domingo. El promedio de semana trae la fecha de vencimiento para las actuales condiciones con la llegada de un sistema frontal frío el cual instala ambiente propio de la estación otoñal.

