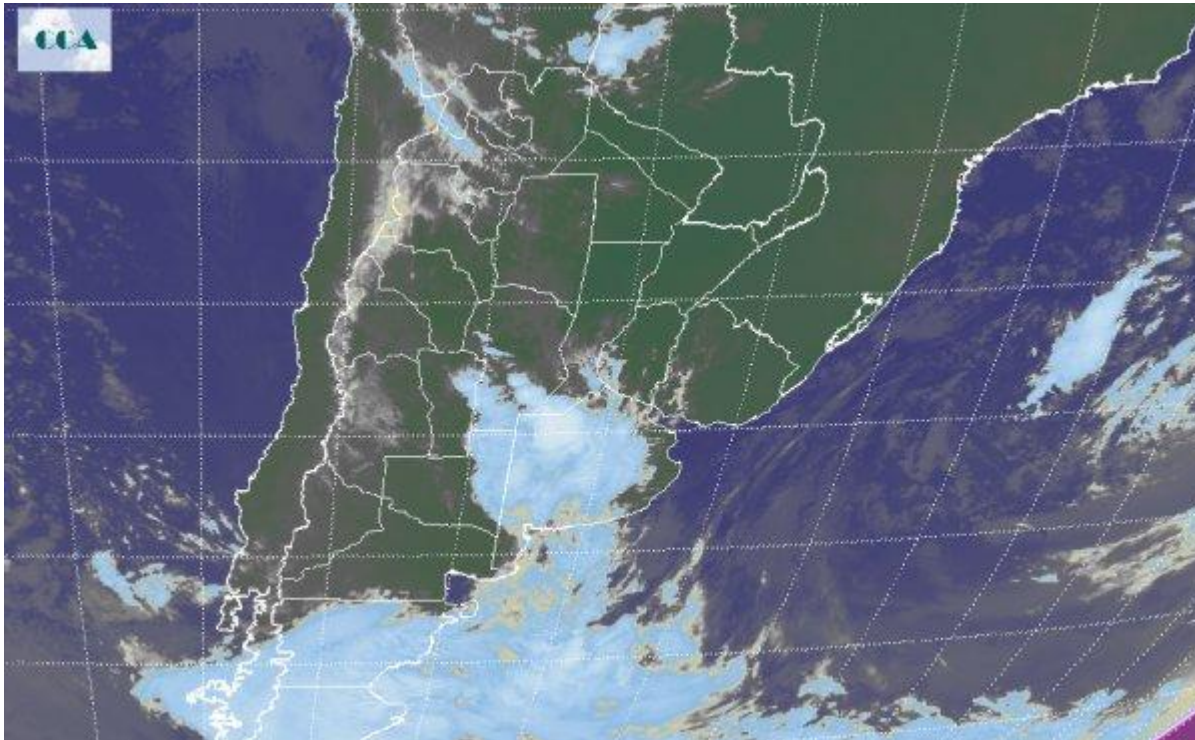


# Imagen Satelital

Fecha: jueves, 30 de marzo de 2017

Hora: 07:50

Fuente: CCA



El amanecer del jueves sostiene las condiciones de mal tiempo con alta inestabilidad sobre toda la franja oeste de la mitad norte del territorio nacional incluyendo por estas horas prácticamente toda la provincia de Buenos Aires. Los registros de temperatura no muestran un retroceso y combinación con el alto índice de humedad nuevamente provoca el reporte de neblinas en gran parte de la franja este del país, Litoral, región este pampeana y provincias del NEA, que en algunos casos alcanzan la formación de bancos de nieblas. En el recorte de la imagen Satelital se destaca como el principal núcleo nuboso con la generación de lluvias y tormentas ha logrado avanzar ligeramente en dirección este para tomar el centro sur de Córdoba, el este y norte de La Pampa y, como mencionamos, prácticamente toda la provincia de Buenos Aires. Recordemos que este mismo sistema es el responsable de los intensos y persistentes acumulados que vienen afectando el norte de Chubut, Neuquén, sur de San Luis y la provincia de La Pampa. Las condiciones de tiempo permanecen de manera similar en el corto plazo. Toda la franja mediterránea permanece sumergida dentro de un complejo contexto meteorológico con lluvias de mayor porte concentradas paradójicamente donde los incendios han tenido mayor magnitud, norte noreste de la región patagónica, centro sur de La Pampa y el extremo suroeste de Buenos Aires. Entre lo que resta del día de hoy y durante el fin de semana, prácticamente en su totalidad la provincia de BA, el



centro y sur de SF y sur de ER se involucran dentro de un escenario con altas chances de recibir precipitaciones. Por su parte los registros de temperatura no se someten a la llegada del otoño.

