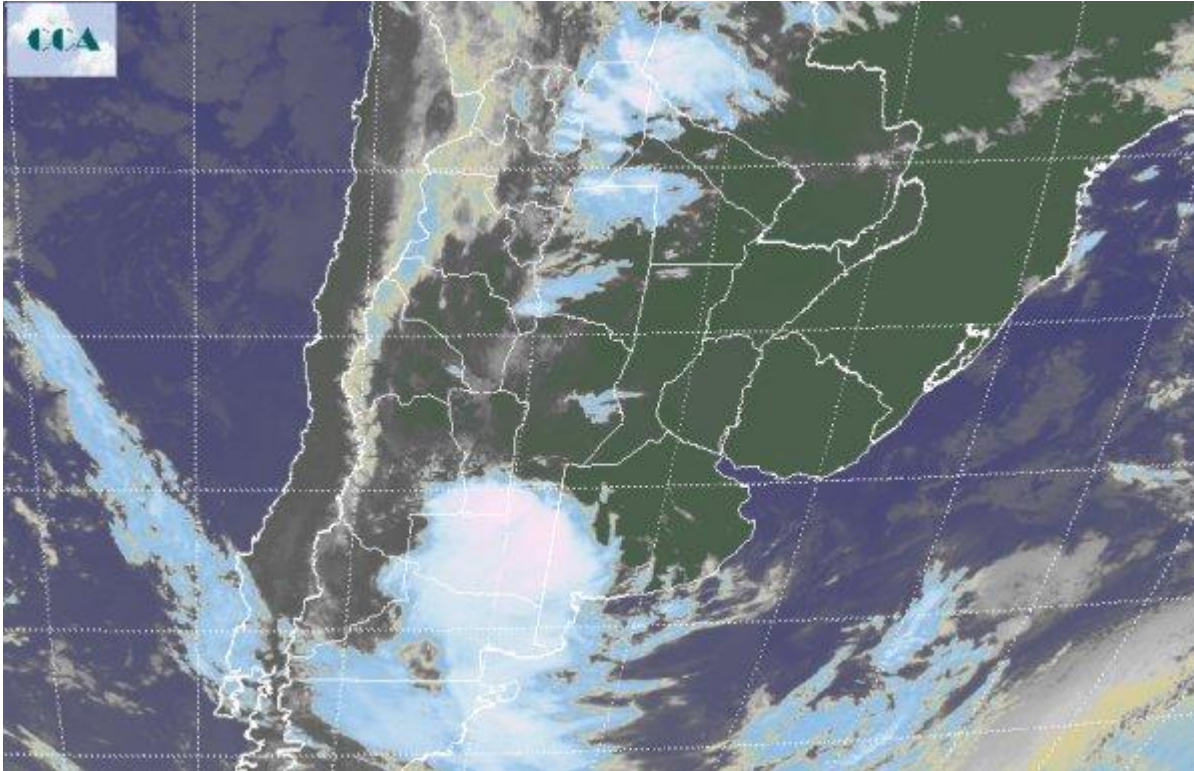


Imagen Satelital

Fecha: martes, 28 de marzo de 2017

Hora: 07:45

Fuente: CCA



El despliegue de la masa de aire húmedo se ha potenciado y generalizado a todo el país con el paso de la jornada de ayer. En vastos sectores de la región pampeana los registros de humedad relativa superan el 95 por ciento, lo cual además de provocar nieblas y neblinas, ha favorecido el desarrollo de importantes tormentas allí donde la atmósfera se activa con mecanismos de inestabilidad. La zona serrana de CB por ejemplo y claro está el norte de la Patagonia, gran parte de LP y el sur de SL. En la imagen satelital pueden advertirse importantes desarrollos nubosos que afectan el sudoeste de la región pampeana y el norte patagónico. Sin embargo, toda la franja mediterránea que desciende desde el NOA se presenta muy susceptible para el desarrollo de tormentas que en forma alternada pueden aparecer en todo este sector. No obstante, es claro que sobre el sudoeste la actividad es más homogénea producto del acercamiento de una zona frontal que ya trabaja sobre la masa de aire húmedo, facilitando el rápido despliegue de celdas de tormenta. Como decíamos, ingresamos en un período de mucha inestabilidad. El mismo será sostenido por un contexto muy sobrado de humedad. Previa a la llegada del frente entre el miércoles y el jueves la zona oeste de la franja central se presentará inestable con eventos de precipitaciones aisladas. En general durante el transcurso de la semana, las lluvias se irán desplazando hacia el este. La zona de alta presión sobre el este aun juega a favor de mantener la estabilidad, sin embargo



las lluvias finalmente alcanzarán la Mesopotamia entre el viernes y el fin de semana. Al cabo de este período húmedo no habrá zona que no haya sido cubierta por precipitaciones. La zona más expuesta a tiempo severo y lluvias de gran porte son el norte de la Patagonia y el sur de LP, fundamentalmente porque estas precipitaciones no son las habituales de la zona. Igualmente no descartamos que en los próximos días otras zonas se vean afectadas por lluvias de volumen significativo. Hacemos hincapié en que los principales sistemas pluviales se irán desplazando en forma progresiva de oeste a este. No se esperan cambios importantes en la temperatura.

